

KEUNE[®]
CARE

HANDBUCH



ALLGEMEINE INFORMATIONEN

Alle Rechte vorbehalten. Nichts aus diesem Buch darf ohne vorherige schriftliche Zustimmung des Herausgebers vervielfältigt, in einer Datenbank oder einem Datenabfragesystem gespeichert oder in irgendeiner Art oder Form, sei es elektronisch, mechanisch, durch Druck, Fotodruck, Mikrofilm oder in irgendeiner anderen Weise veröffentlicht werden.

Sämtliche Korrespondenz in Bezug auf Urheberrechte, Übersetzungen oder Sonstiges kann an den Herausgeber selbst gerichtet werden:

Keune Haircosmetics
P.O. Box 88
NL-3760 AB Soest
The Netherlands

INHALT

EINLEITUNG	5
TEIL 1	6
1. KEUNE CARE. GUTES, GESUNDES HAAR IN IHREN HÄNDEN	7
1.1 Unser wissenschaftliches Erbe	7
1.2 Essential Mineral Complex	7
1.3 Das richtige Sortiment	8
1.4 Das Sortiment	8
2. LEITFADEN FÜR KOPFHAUT UND HAAR	9
2.1 DIE KOPFHAUT: DAS THEORIEWISSEN	9
2.2 DIE HAARSTRUKTUR: DAS THEORIEWISSEN	9
2.3 GESUNDES HAAR	12
2.4 DIE HÄUFIGSTEN KOPFHAUTPROBLEME	13
2.4.1 Schuppen	13
2.4.2 Dünner werdendes Haar	13
2.4.3 Fettiges Haar	13
2.5 DIE HÄUFIGSTEN HAARPROBLEME	14
2.5.1 Stumpfes Haar	14
2.5.2 Trockenes, Poröses oder Geschädigtes Haar	14
2.5.3 Sonnengeschädigtes Haar	15
2.5.4 Verblassen der Farbe	15
2.5.5 Krafloses Haar	15
2.5.6 Krauses Haar	15
2.5.7 Spröde und/oder undefinierte Locken	15
DIE KEUNE-CARE-BERATUNG	16
3.1 Wie Man Für ein Unvergessliches Kundenerlebnis Sorgt	16
3.1.1 Eine auf Die Probleme Ihrer Kundin Zugeschnittene Pflegeempfehlung	16
3.1.2 Auf den Lebensstil Ihrer Kundin Abgestimmte Pflegetipps	16
3.2 Wie Man eine Diagnose Der Kopfhaut- Und Haarprobleme Stellt	17
3.3 Wie Man ein Massgeschneidertes Keune Care Pflegeprogramm Erstellt	17
3.4 Wie Sie Ihre Kundin Selbstbewusst Beraten	18
TEIL 2	19
4. ÜBERSICHT KEUNE CARE	20
5. KOPFHAUT	21
5.1 Derma Exfoliate	22
5.1.1 Technologie	22
5.1.2 Shampoo	23
5.1.3 Kundenorientierte Kommunikation	24
5.2 Derma Regulate	25
5.2.1 Technologie	25
5.2.2 Shampoo	26
5.2.3 Kundenorientierte Kommunikation	27
5.3 Derma Activate	28
5.3.1 Technologie	28
5.3.2 Shampoo	29
5.3.3 Thickening Spray	30
5.3.4 Lotion	31
5.3.5 Kundenorientierte Kommunikation	32
6. CONDITIONING	33
6.1 Satin Oil	34
6.1.1 Technologie	34

6.1.2	Shampoo	35
6.1.3	Conditioner	36
6.1.4	Mask	37
6.1.5	Treatment	38
6.1.6	Oil Milk	39
6.1.7	Kundenorientierte Kommunikation	40
6.2	Vital Nutrition	41
6.2.1	Technologie	41
6.2.2	Shampoo	42
6.2.3	Conditioner	43
6.2.4	Mask	44
6.2.5	Porosity Filler	45
6.2.6	Thermal Cream	46
6.2.7	Protein Spray	47
6.2.8	Kundenorientierte Kommunikation	48
6.3	Sun Shield	49
6.3.1	Technologie	49
6.3.2	Shampoo	50
6.3.3	Conditioner	51
6.3.4	Oil	52
6.3.5	Kundenorientierte Kommunikation	53
7.	COLOR	54
7.1	Color Brillianz	55
7.1.1	Technologie	55
7.1.2	Shampoo	56
7.1.3	Conditioner	57
7.1.4	Mask	58
7.1.5	Conditioning Spray	59
7.1.6	Kundenorientierte Kommunikation	60
8.	SHAPE	61
8.1	Absolute Volume	62
8.1.1	Technologie	62
8.1.2	Shampoo	63
8.1.3	Conditioner	64
8.1.4	Volume Mousse	65
8.1.5	Thermal Protector	66
8.1.6	Kundenorientierte Kommunikation	67
8.2	Keratin Smooth	68
8.2.1	Technologie	68
8.2.2	Shampoo	69
8.2.3	Conditioner	70
8.2.4	Mask	71
8.2.5	Silkening Polish	72
8.2.6	2-Phase Spray	73
8.2.7	Smoothing Serum	74
8.2.8	Kundenorientierte Kommunikation	75
8.3	Curl Control	76
8.3.1	Technologie	76
8.3.2	Shampoo	77
8.3.3	Conditioner	78
8.3.4	Mask	79
8.3.5	Boost Spray	80
8.3.6	Defining Cream	81
8.3.7	Kundenorientierte Kommunikation	82
9.	REGAL PLAN	83

EINLEITUNG

Sie als professioneller Hairstylist wissen, dass eine gesunde Kopfhaut und schönes, glänzendes Haar die Grundlage für jede tolle Haarkreation sind.

Deshalb bieten Sie Ihrer Kundin immer die bestmögliche professionelle Kopfhaut- und Haarbehandlung und berücksichtigen gleichzeitig ihre speziellen Wünsche. Und wenn Ihre Kundin weiß, wie sie ihr schönes, gesundes Haar zu Hause pflegen muss, umso besser.

Das bedeutet, dass Sie Ihrer Kundin die Kenntnisse vermitteln sollten, mit denen sie selbst dafür sorgen kann, dass ihr Haar tagein tagaus seinen tollen Glanz behält.

Keune Care wurde entwickelt, um Sie bei dieser Aufgabe voll zu unterstützen, nicht nur durch unser fantastisches überarbeitetes Care-Produktsortiment, sondern auch durch die Bereitstellung unseres Know-hows, unserer Tools und unserer Tipps für kundenorientierte Kommunikation. So können Sie der zuverlässige, vertrauenswürdige Haarpflege-Experte sein, dem die Kundinnen und Kunden gerne treu bleiben. Dafür haben wir dieses Handbuch erstellt.

So funktioniert es:

Teil 1 enthält sämtliche Informationen über die Philosophie hinter Keune Care, Theoriewissen zu Kopfhaut und Haar, die häufigsten Kopfhaut- und Haarprobleme und zu guter Letzt Techniken und Tools für eine professionelle Diagnose und Beratung. Das versetzt Sie in die Lage, Ihre Kompetenz mit unserer zu bündeln, um Ihrer Kundin die bestmögliche Behandlung im Salon zu bieten und ihr die bestmöglichen Haarpflegetipps für zu Hause mitzugeben.

In **Teil 2** finden Sie sämtliche Informationen über unser überarbeitetes Keune Care Sortiment sowie darüber, für welche Bedürfnisse oder Wünsche die einzelnen Care-Serien am besten geeignet sind. Jede Serienbeschreibung umfasst Tipps für die kundenorientierte Kommunikation, mit der Sie Ihre Glaubwürdigkeit bei der professionellen Beratung Ihrer Kundinnen und Kunden erhöhen.

Mit diesem umfassenden Keune Care Handbuch ermöglichen wir Ihnen, ein wahrer Keune Care Experte zu werden. Gemeinsam holen wir das Beste aus dem Haar der Kundinnen und Kunden, im Salon sowie zu Hause.

Denn es stimmt: With great Care comes great Hair. Mit unseren Care-Produkten, adäquater Beratung im Salon und dem passenden Pflegeprogramm kann sich jeder über das denkbar gesundeste Haar freuen.

TEIL 1:

1. KEUNE CARE

GUTES, GESUNDES HAAR IN IHREN HÄNDEN

Jeder ist einzigartig. Und das Haar jeder Person ist einzigartig, auch bei seinen Problemen. Ob es stumpfes, krauses oder farbbehandeltes Haar ist...egal wie das Problem aussieht, Sie als Friseur wissen, dass gesundes Haar mit einer gesunden Kopfhaut beginnt.

Keune Care ist der Schlüssel, um Ihren Kunden das denkbar gesundeste Haar zu verleihen. Dieses umfangreiche, professionelle Pflegeprogramm bietet hochwertige mit essentiellen Mineralien angereicherte Produkte, die die Kopfhaut intensiv pflegen. Und eine gelinderte, gesunde Kopfhaut wiederum sorgt für gesundes Haar.

1.1 WISSENSCHAFTLICHES ERBE

Jedes einzelne Care Produkt ist in unserem wissenschaftlichen Erbe verwurzelt - wir haben seit 1922 Haar zum Bessern verändert. Wir haben nur bewährten Inhaltsstoffen und Rezepturen mit nachweisbarer Sicherheit und Wirksamkeit vertraut.

1.2 ESSENTIAL MINERAL COMPLEX

Unser Essential Mineral Complex wurde nach entsprechend getesteten und bewährten wissenschaftlichen Methoden entwickelt. Er verbessert nachweislich nicht nur die Gesundheit der Kopfhaut, sondern auch die der Haare.

Und das ist, was der Essential Mineral Complex tut: In der Kopfhaut stellen essentielle Mineralien die Bausteine für die Zellen im Innern dar. Die Gesundheit der Kopfhaut hängt davon ab, ob diese Zellen so arbeiten, wie sie es sollen. Arbeiten die Zellen gut, geht es auch der Kopfhaut gut und verbessert sich die Haarqualität. In erster Linie nährt der Essential Mineral Complex also die Kopfhaut. Außerdem reguliert er das Feuchtigkeitgleichgewicht des Haares, wodurch es mehr Glanz, Volumen und Flexibilität bekommt.

Der Komplex hat darüber hinaus einen beruhigenden

Effekt auf die Cuticula - das Haar wird geschützt und sein Zustand wird verbessert, während es gleichzeitig mehr Glanz und Kraft erhält.



Der Komplex besteht aus 5 verschiedenen Mineralien, die zusammenwirken, das Haar pflegen und die Kopfhaut nähren für einmalige Ergebnisse.

- **Zink** ist ein Antioxidant, das die Entwicklung neuer Zellen stimuliert.
- **Kupfer** unterstützt das Haarwachstum indem es die Bildung von Disulfid Verbindungen steigert.
- **Silizium** spielt eine große Rolle bei der Bildung von Kollagen und Bindegewebe, aus denen das Haar gebildet wird.
- **Eisen** unerlässlich für die Protein Formulierung und fungiert als Transporter von Sauerstoff durch den Körper, belebt die Kopfhaut und macht das Haar herrlich glänzend.
- **Magnesium** unterstützt die Energieproduktion und sorgt für einen gesunden Mineralhaushalt

Haar und Kopfhaut nehmen jeweils nur eine kleine Menge von Mineralien auf. Daher werden Ergebnisse nur nach wiederholter Anwendung sichtbar werden. Seien Sie sicher, die Geduld wird mit schönem, gesundem Haar belohnt.

1.3 DAS RICHTIGE SORTIMENT

Die meisten Menschen haben mehr als ein Haarproblem. Was können wir mit ihnen machen? Zuerst bieten Sie Ihren Kunden eine individuelle Care Beratung, um ihnen eine professionelle Diagnose und Empfehlung zu geben. Wenn Ihr Kunde mehr als ein Haar- oder Kopfhautproblem hat, kein Problem. Kombinieren Sie verschiedene Care Produkte, um ein einzigartiges, kundenspezifisches Sortiment zu erstellen.

Keune Care bietet dauerhafte Ergebnisse. Die Produkte wirken zusammen besser, daher mischen Sie diese und stimmen sie untereinander für einen verbesserten Effekt ab. Welche Produkte Sie auch immer miteinander mischen möchten, diese vier Schritte bringen Ihnen gesundes Haar.

4 SCHRITTE ZU GESUNDER KOPFHAUT UND SCHÖNEM, GESUNDEM HAAR

Step 1	BERATUNG	Bieten Sie Ihrer Kundin bzw. Ihrem Kunden ein Keune Care Pflegeprogramm, indem Sie eine Diagnose von Kopfhaut und Haar geben.
Step 2	REINIGUNG	Reinigen Sie das Haar sanft, um es für die Pflegebehandlung und die Regenerierung der Kopfhaut (wichtigstes Pflegebedürfnis) vorzubereiten.
Step 3	PFLEGE	Nähren Sie das Haar tiefenwirksam (wichtigstes bzw., sofern zutreffend, zweitwichtigstes Pflegebedürfnis).
Step 4	ABRUNDUNG	Stylen Sie das Haar mit Produkten, die pflegende Inhaltsstoffe enthalten.

Jeder Kunde benötigt ein anderes Pflegeprogramm. Erstellen Sie für jeden Kunden ein einzigartiges, auf ihn persönlich zugeschnittenes Pflegeprogramm, indem Sie zunächst eine Diagnose von Kopfhaut und Haar geben. Um Sie dabei zu unterstützen, geben wir Ihnen im nächsten Kapitel eine Zusammenfassung des Theoriewissens zu Kopfhaut und Haar sowie vorkommender Probleme.

1.4 DAS SORTIMENT

Mit Keune Care verfügen Sie in Ihrem Salon über ein komplettes Produktprogramm, mit dem Sie Ihren Kunden eine gesunde Kopfhaut und schönes, gesundes Haar schenken können. Das Keune Care Sortiment umfasst zehn Produktserien, die in vier Kategorien unterteilt sind:

1. Scalp

- Derma exfoliate: bekämpft Schuppen und beruhigt die Kopfhaut

- Derma regulate: bringt fettiges Haar und fettige Kopfhaut ins Gleichgewicht•
- Derma Activate: verjüngt dünnes Haar und stimuliert das Wachstum

2. Conditioning

- Satin Oil: macht Haar unglaublich seidig, weich und glänzend
- Vital Nutrition: nährt trockenes, sprödes und geschädigtes Haar
- Sun Shield: revitalisiert trockenes, sprödes, sonnengeschädigtes Haar und bietet UV Schutz

3. Color

- Color Brillanz: bewahrt gefärbtes Haar vor dem Verblassen

4. Shape

- Absolute Volume: verleiht feinem und normalem Haar Fülle und Volumen
- Keratin Smooth: macht das Haar frasierbar, geschmeidig und stark
- Curl Control: schafft weiche, elastische Locken ohne Frizz

Die Produkte der einzelnen Serien sind mit unserem Essential Mineral Complex angereichert und verfügen über eine jeweils einzigartige Technologie - siehe Teil 2 dieses Handbuchs. Es gibt für fast alle Haar- und Kopfhautprobleme eine passende Behandlung.

Eine Übersicht sämtlicher Keune Care Produkte finden Sie in Kapitel 4 dieses Handbuchs.



2. LEITFADEN FÜR KOPFHAUT UND HAAR

Die richtige Behandlung für die Kopfhaut unterscheidet sich mitunter von der für das Haar. Die Pflegeprogramme für Kopfhaut und Haar haben jeweils sehr spezifische Vorteile:

- **Bei Kopfhautprogrammen** liegt der Schwerpunkt auf dem Ausgleichen der Kopfhautfunktion mit Hilfe von Inhaltsstoffen, die den Zellstoffwechsel stimulieren und überaktive und gereizte Kopfhaut beruhigen. Mit Liposomen werden essentielle Mineralien nach und nach den Kopfhautzellen zugeführt.
- **Bei Haarpflegeprogrammen** hingegen liegt der Schwerpunkt auf dem Erhalt und der Verbesserung der Haarqualität mit Hilfe des Essential Mineral Complex, Proteinen, Feuchtigkeitsspendern und Schutzschichten.

2.1 DIE KOPFHAUT: DAS THEORIEWISSEN HAARFOLLIKEL



Der Haarfollikel produziert Haar und hat somit natürlich Einfluss auf die Gesundheit des Haares. Er besteht aus einem komplexen biologischen System und fungiert als Stammzellenlager, das entweder Haare oder Haut bilden kann.

Bei Kindern ist das Körperhaar in der Regel kurz und dünn, doch in der Kopfhaut werden bereits dickere Haare gebildet. Nach der Pubertät vergrößern sich in anderen Körperbereichen einige Follikel und entwickeln Talgdrüsen (in denen Hauttalg gebildet wird). Diese Haare werden als Terminalhaare bezeichnet und sind groß und stark pigmentiert.

Der Großteil der Haarfollikel in der Kopfhaut produziert **Terminalhaare**. Die entsprechenden Talgdrüsen produzieren Talg, deren Eigenschaften die Kopfhaut

schützen und Hitze regulierend wirken. Talg besteht aus Triglyceriden, Wachsestern, Fettsäuren und Squalen.

Die übrigen Kopfhautfollikel, die zusammen weniger als ein Viertel der Größe umfassen, produzieren feines **Vellushaar**.

Bei androgenetischem Haarausfall (bei Männern und Frauen) werden Terminalhaare zu Vellushaaren.

Die Follikel von Terminalhaaren produzieren in der Wachstumsphase dickes, pigmentiertes Haar. Gesteuert wird

dieser Prozess von der Papille in der Dermis (Lederhaut).

Aktive Matrixzellen aus der Matrix um die Papille bilden durch Zellteilung die Hauptstrukturen des Haarschafts und der Haarscheide. Kurz nach ihrer Bildung erleiden diese Zellen einen einprogrammierten Zelltod, wodurch starke Proteine entstehen: **Keratin**. Weil die Zellen in der Matrix schnell wachsen, ist Haar sehr empfindlich gegenüber Chemotherapie und Bestrahlung. Diese aggressiven medizinischen Behandlungen töten sich teilende Zellen ab und führen so häufig zu Haarausfall.

Auch die Pigment bildenden Zellen, die Melanozyten, befinden sich in der Matrix. Sie versorgen die Zellen, in dem der Haarschaft gebildet wird, mit Melanin, das von wesentlicher Bedeutung für gesundes Haar ist.

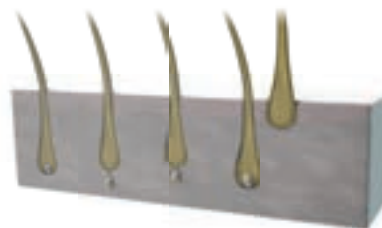
Die Haarscheide ist die Hülle, in der der Follikel nach draußen wächst. Im oberen Teil gibt die Talgdrüse Lipide ab, die sich um den Haarschaft legen.

Knapp unter dem Haaraufrichtemuskel (Musculus arrector pili) befinden sich vermutlich die Stammzellen. Unter Einwirkung der Papille bewegen sich Stammzellen hinab zur Matrix.

2.2 DIE HAARSTRUKTUR: DAS THEORIEWISSEN

DER HAARZYKLUS

Anagen (Wachstumsphase) → Katagen (Umbauphase)
→ Telogen (Ruhephase) → Anagen (Wachstumsphase)



Das menschliche Haar wächst nicht kontinuierlich, sondern wächst, ruht, fällt aus und wächst erneut. Der Haarzyklus wird von zahlreichen Faktoren beeinflusst, zum Beispiel der genetischen Veranlagung und dem Alter. Normalerweise produziert jeder Haarfollikel im Laufe seines Lebens ca. 20 einzelne Haare.

In der frühen Kindheit wachsen die Haare synchron, das heißt, alle Haare fallen zur gleichen Zeit aus. Später durchlaufen die einzelnen Follikel den Zyklus unabhängig voneinander, damit sie

nicht in Massen zugleich ausfallen. Stattdessen verliert man täglich ein paar. Die Kopfhautfollikel sind meistens in Zweier-, Dreier- oder Vierergruppen zusammengefasst.

Wenn ein Follikel in eine aktive Wachstumsphase eintritt, bewegt sich ein Teil der Stammzelle nach unten und verbindet sich mit der Papille, um so die Matrix zu bilden. Anschließend werden der Haarschaft und die Haarscheide gebildet. Die Haarzwiebel, in der sich die Papille und die Matrix befindet, liegt 4-5 mm tief in der Dermis (Lederhaut). Diese Phase heißt Anagen. Die Papille steuert die Haarproduktion, indem sie durch Kommunikation mit den Zellen die Wachstumsphase startet.

Die Wachstumsphase dauert normalerweise 2-6 Jahre. Anschließend hat das Haar eine kurze Ruhephase, die Katagenphase. In dieser Phase rollt sich der Follikel ein und geht das Haar in den Ruhestand. Danach stoppt der Zyklus für ca. drei Monate. Diese Unterbrechung nennt man Telogen (Ruhephase).

Es ist nicht ganz klar, wie es zum Haarausfall kommt. Er könnte durch bewusstes Entfernen, durch das Styling, ein darunter wachsendes neues Haar oder einen speziellen Mechanismus ausgelöst werden.

Außerdem gibt es eine Leerphase (Kenogen) zwischen der Wachstumsphase der Ruhephase des einen Haars und dem Wachstum eines neuen Haars. Diese Leerphase wird mit zunehmendem Alter länger, wodurch mit der Zeit das Haarvolumen abnimmt.

HAARDURCHMESSER

- Feines Haar hat einen Durchmesser von weniger als 60 Mikrometern.
- Mitteldickes Haar hat einen Durchmesser von 60 bis 80 Mikrometern.
- Dickes Haar hat einen Durchmesser von mehr als 80 Mikrometern.

HAARALTERUNG

Das Haar verändert sich mit zunehmendem Alter. Mit der Zeit ändert sich Folgendes:

- Haarwachstum durch androgenetischen Haarausfall beim Mann
- Haardichte, -durchmesser und -masse
- Haarglanz
- Trockenheit durch weniger Talg und weniger Lipide im Innern. Je älter wir werden, desto weniger Lipide enthält unser Haar.
- Haarergrauung durch genetische Einprogrammierung. Außerdem können aktive Zellen durch reaktive Sauerstoffmoleküle geschädigt werden. Dies äußert sich durch grau werdendes Haar.
- Alterung des Haarschafts infolge von äußeren Einflüssen, zum Beispiel Umwelteinflüsse (z.B. ultraviolette Strahlung), chemische Behandlungen und physische Einwirkungen.

REDUZIERUNG VON HAARDICHTE, HAARDURCHMESSER UND HAARMASSE

- Die Haardichte nimmt im Alter von Mitte Dreißig bis Siebzig ab.
- Der Haardurchmesser nimmt im Alter von Zwanzig bis Vierzig zu, danach aber allmählich wieder ab. Mit zunehmend dünner werdendem Haar nimmt die Zugfestigkeit ab und das Haar bricht schneller.
- Der Haarzyklus wird kürzer. Die Anzahl der Haare in der Wachstumsphase nimmt ab. Die Anzahl der "leeren" Follikel (Kenogenphase) steigt.

All diese Faktoren tragen dazu bei, dass das Haar dünner, schwächer und weniger gesund wird.

ANDROGENETISCHER UND DIFFUSER HAARAUSSFALL

Jeden Tag verliert man durchschnittlich 30 bis 80 Haare. Von starkem Haarausfall wird gesprochen, wenn täglich mehr als 100 Haare ausfallen. Die Abnahme der Haardichte wird als Alopezie bezeichnet, und es gibt sie in verschiedenen Formen.

Der Haarausfall kann diffus oder anlagebedingt (androgenetisch) auftreten, wobei letzterer am besten zu erkennen ist. Weltweit sind Menschen aller Volkszugehörigkeiten davon betroffen. Der Verlauf des Haarausfalls ist in der Regel bei Mann und Frau unterschiedlich. Für diese Unterschiede sind Androgene (bestimmte Hormone) verantwortlich. Es scheint, dass androgenetischer Haarausfall nach der Menopause stark zunimmt, weil der Androgen-Östrogen-Anteil steigt.

Die Follikelgröße wird durch Androgene beeinflusst. In der Schwangerschaft verzögert sich die Ruhephase (Telogen), wodurch es nach der Geburt zu verstärktem Haarausfall kommt. In der Schwangerschaft ist der Androgen-Östrogen-Anteil niedriger.

Für Haarausfall gibt es verschiedene Ursachen: (1) Hormone (androgenetischer Haarausfall beim Mann, Menopause, Alterung, Schwangerschaft), (2) genetische Veranlagung, (3) Krankheit, (4) Chemotherapie und (5) Stress (psychisch, ernährungstechnisch, physisch).

- **Androgenetische Alopezie** ist die am häufigsten vorkommende Art von Haarausfall - 80 % der Männer und 50 % der Frauen bekommen in ihrem Leben damit zu tun. Dicke, Länge und Pigmentierung des Haars nehmen ab. Androgenetischer Haarausfall ist bei beiden Geschlechtern genetisch bedingt, weist den gleichen Verlauf im Haar auf und verschlimmert sich mit steigendem Alter. Der Unterschied ist, dass diese Form der Alopezie bei Männern schon in der Pubertät beginnt und mit dem Androgengehalt zusammenhängt. Außerdem fallen die Haare in einem anderen Muster aus. Bei Frauen führt androgenetische Alopezie zu einer Haarausdünnung und resultiert nur selten in Kahlheit.

- **Akutes Telogen Effluvium** ist eine Form des Haarausfalls, bei dem vermehrt Haare ausfallen, die Dichte aber kaum beeinträchtigt wird. Fallen täglich aber mehr als 200 Haare aus, kann das Problem größer werden. Dieses Krankheitsbild entwickelt sich zwei bis drei Monate nach einem auslösenden Ereignis. Ändert sich das Verhältnis der Anzahl von Haaren in der Wachstumsphase (Anagen) gegenüber der Anzahl von Haaren in der Ruhephase (Telogen), werden mehr in der Ruhephase befindliche Haare ausfallen. Zu den häufigsten Ursache für akutes Telogen Effluvium zählen das Ende der Schwangerschaft, schwere Krankheiten, Drogenkonsum, Fieber, Gewichtsverlust, Eisenmangel und eine entzündete Kopfhaut. Auch eine Crash-Diät, bei der sehr schnell ein niedrigerer Body Mass Index erreicht wurde, kann zu dieser Form von Haarausfall führen. Von chronischem Telogen Effluvium sind Frauen mittleren Alters betroffen. Seine Ursache kann genetischer oder unbekannter Art sein. In einigen Fällen hängt chronisches Telogen Effluvium mit Eisen- und Vitamin-D-Mangel zusammen.
- Das **anagene Effluvium** ist eine Art anagener Haarausfall, bei dem die Haare diffus ausfallen. Es ist eine typische Nebenwirkung von Chemotherapie und Bestrahlung.
- **Alopecia Areata** (kreisrunder Haarausfall) wird durch das Immunsystem verursacht, das die Haarfollikel als "fremd" erkennt und angreift. Bei Alopecia Areata handelt es sich um eine nicht vernarbende Form von Haarausfall, von dem bis zu 2 % der Bevölkerung betroffen sind

DER HAARSCHAFT UND SEINE KOSMETISCHEN EIGENSCHAFTEN

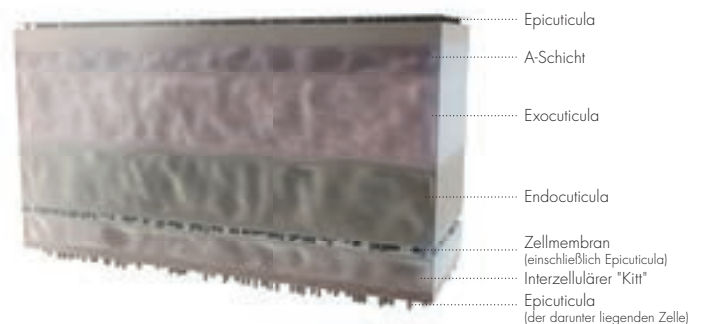


Beim Haarwachstumszyklus wird der Haarschaft eines Terminalthaars gebildet. Ein einziges Haar besteht aus einem Bündel Proteine, das kleine Mengen Fette, Vitamine und Mineralien enthält. Das Terminalhaar besteht aus folgenden drei wesentlichen Teilen:

1. Die **Cuticula**, die **äußere Schutzschicht**
2. Die **Cortex**, der **starke Kern**
3. Die **Medulla**, der **weiche innerste Bereich**

1. Die Cuticula

Die Cuticula besteht aus flachen, wie Dachziegel übereinander greifenden speziellen Zellen. Die sieben bis zehn Schichten an ihrer Wurzel weisen mit der offenen Seite zur Haarspitze hin.

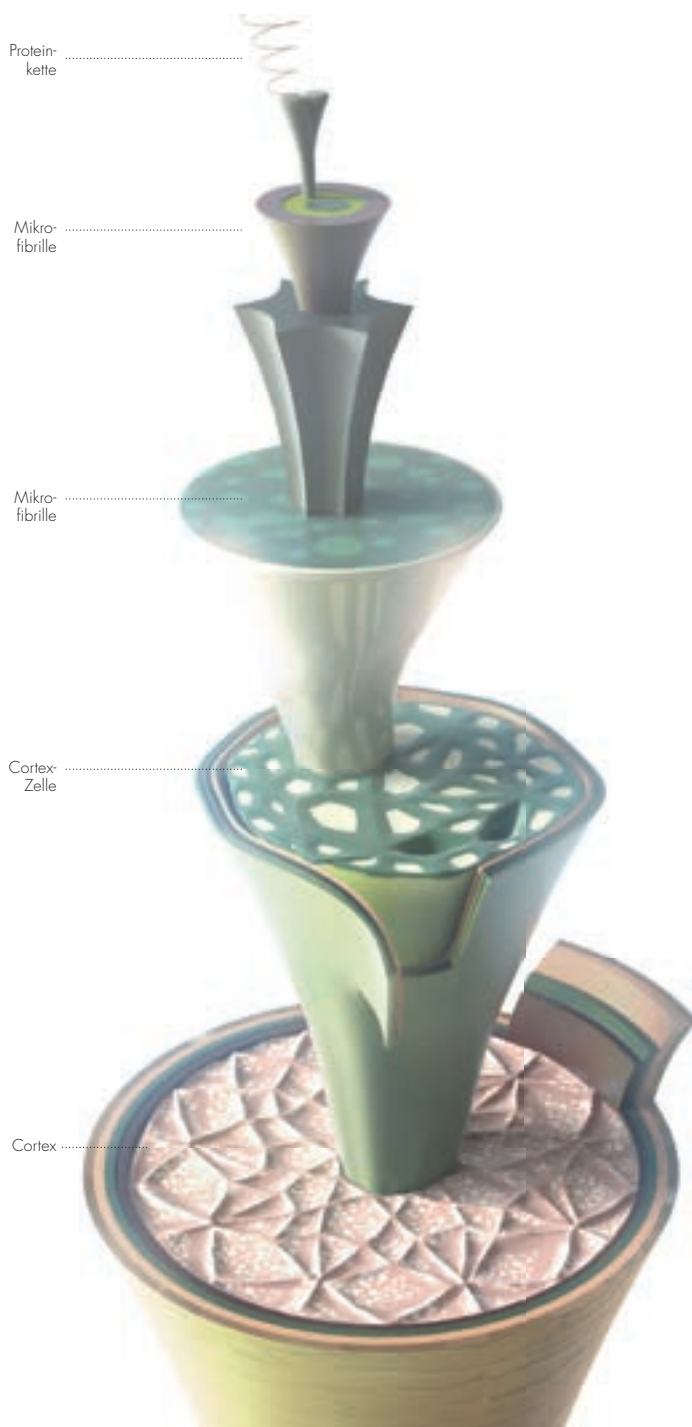


Jede Cuticula-Zelle ist mit einer dünnen Membran bedeckt, der Epicuticula (F-Schicht). Dabei handelt es sich um eine Eiweißschicht, die durch Thioester-Verbindungen kovalent an eine wasserabstoßende Lipidschicht aus 18-Methylcosansäuren (MEA) gebunden ist. Diese Schicht ist wichtig für die Gesundheit des Haares, insbesondere weil sie es vor eindringendem Wasser schützt. Unter und neben der Epicuticula liegen die A-Schicht, die Exocuticula, die Endocuticula, die Zellmembran und interzellulärer Kitt (enthält Lipide wie Ceramide und Cholesterol), gefolgt von der Epicuticula der unmittelbar darunter liegenden Zelle.

Die aus der Kopfhaut austretenden flachen Cuticula-Zellen haben glatte, klar umrissene Ränder und haften eng aneinander. Eine normale Cuticula ist glatt, reflektiert Licht und die Reibung zwischen den Haarschaften ist sehr gering. Eine glatte Cuticula verleiht dem Haar seinen Glanz und seine Struktur.

Die Cuticula kann auf verschiedene Arten beschädigt werden: durch chemische und mechanische Einwirkungen, die Umwelt (z.B. Luftverschmutzung und UV-Strahlung) und heiße Styling-Tools. Der Zustand der Cuticula verschlechtert sich fast sofort nach dem Austritt aus der Kopfhaut (Abrieb, Abbrechen der Zellenränder, Hochstehen der Cuticula-Zellen), was als gezackte Ränder wahrgenommen wird. Verursacht wird diese Verschlechterung in erster Linie durch Bürsten und Sonnenlicht. Die F-Schicht kann chemisch entfernt werden, insbesondere bei einer Blondierung oder Dauerwellenbehandlung, wodurch das Haar poröser wird und leichter ausfranst oder abbricht.

2. Die Cortex



Die Cortex umfasst 80 % des Haares und ist fast alleine für die Widerstandskraft und Stärke des Haares verantwortlich. Sie enthält außerdem Melanin, das der Haarfaser ihre Farbe verleiht.

Die Cortex besteht aus eng miteinander verbundenen keratinreichen Zellen. Die Cortex-Zellen bestehen aus Makrofibrillen, die aus Intermediärfilamenten (Mikrofibrillen) aufgebaut sind. Die Intermediärfilamente sind wiederum aus Protofibrillen aufgebaut, die aus Protofilamenten bestehen. Jedes Protofilament besteht aus Dimeren in Form zweier spiralförmiger Proteinketten.

Intermediärfilamente sind in eine Matrix aus Proteinen mit hohem Schwefelgehalt eingebettet. Die Keratinketten enthalten Cystinverbindungen, in denen zwei Schwefelatome benachbarter Ketten aneinander gebunden sind, sogenannte Disulfidbrücken. Diese Verbindungen spielen eine wichtige Rolle für die Elastizität, Form und Intaktheit des Haarschafts und können nur durch chemischen Behandlungen gebrochen werden. Andere Arten von Verbindungen sind schwächer: Wasserstoffbrücken und Salzbrücken können von Wasser leicht gebrochen werden.

3. Die Medulla

Die Medulla ist der weiche innerste Bereich des Haares. Sie ist nicht immer vorhanden, insbesondere nicht bei dünnem Haar. Ihre kosmetischen Eigenschaften sind unbedeutend.

DIE FORMEN DES HAARSCHAFTS

Die Formen des Haarschafts von Terminalhaaren sind unterschiedlich und werden von der genetischen Veranlagung bestimmt. Aufgrund der Vermischung ethnischer Gruppen sind verschiedene Haarschaftformen auf einem Kopf üblicher geworden.

Die drei häufigsten Haarschaftformen sind:

1. **Ost-Asiatisch:** typischerweise dick, gerade und schwarz
2. **Afrikanisches Haar:** typischerweise geglättet, kraust schnell, anfällig für physische Beschädigung, braucht viel Feuchtigkeit
3. **Indoeuropäisch:** variiert von dunkel pigmentiertem, glatten Haar bis hin zu dünnerem, hellerem Haar und hat einen geringeren Durchmesser als ostasiatisches Haar. Indisches Haar ist klassisch glatt. Europäisches Haar kann glatt, gewellt oder lockig sein. In Nordwest-Europa ist blondes Haar üblicher.

HAARFARBE UND GRAUES HAAR

Mehr als 90 % aller Menschen haben eine schwarze oder dunkelbraune Naturhaarfarbe mit einem hohen Anteil des dunklen Pigments Eumelanin. Weniger als 2 % der Menschen haben naturblondes Haar. Blondes Haar enthält nur wenig Eumelanin und dafür einen hohen Anteil des hellen Pigments Phäomelanin, das in natürlichem roten Haar in großen Mengen vorkommt. Graues Haar bekommt man, wenn die Melaninbildung sich verlangsamt oder aufhört.

2.3 GESUNDES HAAR

Gesundes Haar ist ein sehr weitläufiger Begriff, der eine Unmenge von Aspekten umfasst. Der Haarschaft von gesundem Haar ist nicht trocken.

Die Haargesundheit wird außerdem von Kopfhauterkrankungen und altersbedingten Phänomenen wie Ergrauung und androgenetischer Alopezie beeinträchtigt. Gesundes Haar betrifft die gesamte äußere Erscheinung des Haares sowie seine Frisierbarkeit. Die Kopfhaut sollte nicht jucken und die Anzahl der täglich ausfallenden Haare sollte möglichst gering sein. Auch

die Stimmung und der Hormonhaushalt können beeinflussen, wie gesund das Haar erscheint.

Weil es weltweit so viele verschiedene Haartypen und -formen gibt, nehmen Frauen gesundes Haar unterschiedlich wahr. Doch es gibt auch viele Gemeinsamkeiten. Die am häufigsten mit gesundem Haar verbundenen Merkmale sind: Glanz, Geschmeidigkeit, Weichheit, unbeschädigte Spitzen, keine Krause, Volumen und keine beschädigten Haarfasern.

DER ZUSAMMENHANG ZWISCHEN DER GESUNDHEIT DER KOPFHAUT UND DEM HAAR

Es wird angenommen, dass zwischen der Gesundheit der Kopfhaut und dem Haar ein Zusammenhang besteht. Die androgenetische Alopezie bei Männern und Frauen wird mit follikulären Mikroentzündungen in Zusammenhang gebracht. Eine Kopfhautstörung betrifft häufig auch den Follikel und führt dadurch zu Veränderungen des Haares oder zu Alopezie. Antimikrobielle und entzündungshemmende Behandlungen helfen anscheinend beim Wiederaufbau bestimmter Faktoren des Haarwachstums. In einigen Fällen hängen verschiedene Kopfhautprobleme wie Haarausfall und Schuppen miteinander zusammen. Die Linderung von Juckreiz kann an seborrhoischer Dermatitis erkrankten Menschen helfen, bei denen Haarausfall auftritt. (Schuppen sind eine milde Form von seborrhoischer Dermatitis.) Eine auf die Mikroflora der Kopfhaut (Malassezia) abzielende Behandlung kann die Symptome androgenetischer Alopezie lindern. Schuppen können zudem das Telogen-Effluvium beeinflussen. Anti-Schuppen-Rezepturen mit entzündungshemmender Wirkung verbessern die Schuppensituation und die damit zusammenhängende Störung des Haarzyklus.

Für gesundes Haar ist eine gesunde Kopfhaut entscheidend. Produkte mit entzündungshemmender Wirkung regeln das mikrobielle Gleichgewicht und stärken die Barrierefunktion der Haut, die den Erhalt der Gesundheit der Kopfhaut unterstützt. Inhaltsstoffe wie essentielle Mineralien können entzündungshemmend wirken und stärken die Barrierefunktion der Haut.

2.4 DIE HÄUFIGSTEN KOPFHAUTPROBLEME

2.4.1 SCHUPPEN

Schuppen kennzeichnen sich durch eine schuppige, oftmals juckende Kopfhaut; fast die Hälfte der Weltbevölkerung hat Schuppen. Asiatische Menschen haben seltener Schuppen und leiden an einer weniger starken Form.

Der Unterschied zwischen Schuppen und seborrhoischer Dermatitis ist der, dass die Kopfhaut bei der seborrhoischen Dermatitis sichtbar gereizt ist und die Schuppen in der Regel größer und gelblicher sind.

Die wichtigsten und typischsten Faktoren, die zur Schuppenbildung beitragen, sind folgende:

1. Von den Talgdrüsen abgegebener Talg
2. Der Malassezia-Pilz, der die Triglyceriden im Talg in freie Fettsäuren umwandelt, die die Kopfhaut reizen

3. Die persönliche Empfindlichkeit gegenüber diesen freien Fettsäuren

Die freien Fettsäuren dringen in die oberste Schicht der Kopfhaut ein und lösen die rasche Erneuerung der Hautzellen aus. Das bezeichnet man als Schuppen.

Der Malassezia-Pilz, der ein natürlicher Bestandteil der Kopfhaut ist, trägt stark zur Schuppenbildung bei, doch bei einer gesunden Kopfhaut reicht dieser Pilz alleine nicht aus, um Schuppen auszulösen. Man nimmt an, dass eine gesunde oberste Schicht der Kopfhaut einen Beitrag zum Schutz vor Schuppenbildung leistet und wirksam Pilzen entgegenwirkt.

Mit Produkten, die Pilze bekämpfen und die Intaktheit der obersten Schicht der Kopfhaut verbessern, lassen sich Schuppen wirkungsvoll bekämpfen. Außerdem muss der Juckreiz gelindert und eine normale Zellteilung in der Kopfhaut wiederhergestellt werden.

2.4.2 DÜNNER WERDENDES HAAR

Dünner werdendes Haar oder Haarausfall lässt sich in zwei Gruppen einteilen:

1. Gelegentlich auftretender Haarausfall (heilbar)

Diese Arten von Haarausfall bieten gute Heilungschancen. Mögliche Ursachen von gelegentlichem Haarausfall sind zum Beispiel:

- Geringfügige Störungen des Hormonhaushalts
- Vitamin- oder Mineralstoffmangel oder Mangel an anderen essentiellen Nährstoffen
- Stoffwechselstörung
- Einwirkung schädlicher Strahlung oder Chemikalien

2. Chronischer Haarausfall

Bei diesen Arten von Haarausfall gibt es nur geringe oder keine Aussichten auf eine Heilung. Der Haarfollikel ist in dem Fall sehr stark geschädigt. Mögliche Ursachen sind zum Beispiel:

- Starke Veränderungen des Hormonhaushalts
- Chronische Krankheiten
- Genetische Veranlagung

Haarausfall wird in diesen Fällen meistens durch Ausfall des Haarfollikels verursacht. Die Heilungschancen sind sehr gering. In den meisten Fällen kann der Haarausfall durch regelmäßige Behandlung reduziert werden. Produkte, die die natürliche Funktion der Kopfhaut wieder herstellen, vitalisieren Haar und Kopfhaut.

2.4.3 FETTIGES HAAR

Das Haar wird von dem von den Talgdrüsen gebildeten Talg auf natürliche Weise geschmiert. Die Talgdrüsen sind mit dem Haarfollikel verbunden und produzieren Talg, eine ölige Mischung aus Triglyceriden, Wachsestern, Fettsäuren und Squalen. Talg schützt die Kopfhaut und wirkt Hitze regulierend.

Im normalen Zustand ist die Kopfhaut durch die natürliche Schmierung leicht fettig. Die Talgdrüsen geben kontinuierlich große Mengen Talg ab, der sich auf der Kopfhaut verteilt und dann mit dem Haar in Berührung kommt, wodurch das Haar immer fettiger wird. Der Talg verteilt sich nicht selbst im Haar, sondern wird häufig durch Kämmen, Bürsten, den Kontakt mit Kissen oder die Berührung mit den Händen im Haar verteilt.

Die Talgproduktion wird von bestimmten Faktoren beeinflusst, zum Beispiel von hormonellen und altersbedingten Einflüssen. Die Talgproduktion beginnt mit der Pubertät. Während des Menstruationszyklus steigt die Talgproduktion, die bis zur Menopause relativ stabil bleibt und danach langsam abnimmt. Bei Männern bleibt die Talgproduktion bis zum Alter von 80 Jahren gleich.

Ob fettiges Haar nun auf die normale oder eine übermäßige Talgproduktion zurückzuführen ist, es wird als stumpf wahrgenommen, wird schnell fettig, bildet Strähnen, lässt sich schwer kämmen, zieht Staub an, riecht unangenehm und Frisuren halten weniger lang. Diese Wahrnehmungen unterscheiden sich von Mensch zu Mensch.

Eine Shampoo, das die übermäßige Talgproduktion verringert oder die Abgabe ins Haar begrenzt, kann den Lipidgehalt regulieren. Bei normalem Zustand der Kopfhaut erreicht der Talg innerhalb von zwei bis drei Tagen nach der Shampoobenutzung einen normalen Gehalt.

2.5 DIE HÄUFIGSTEN HAARPROBLEME

2.5.1 STUMPFES HAAR

Glanz ist ein wichtiges Anzeichen für gesundes Haar. Das Haar glänzt, weil das darauf fallende Licht von der glatten, gesunden Haaroberfläche reflektiert wird. Die Glanzwahrnehmung hängt von verschiedenen Aspekten ab, zum Beispiel der Widerspiegelung, der diffusen Reflexion und der Qualität der Haarfarbe sowie der Haaranordnung.

Chemische und mechanische Beschädigung beeinträchtigen den Glanz.

Wegen der Alterung des Haares glänzen die Enden weniger stark als der Ansatz.

Shampoos verleihen Glanz, indem sie die Haaroberfläche von Schmutz und Talg befreien. Conditioner verleihen Glanz, indem sie das Haar "schmierern", wodurch die richtige Ausrichtung der Haarfasern erleichtert wird. Mit speziellen Ölen lässt sich die Lichtreflexion verstärken.

2.5.2 TROCKENES, PORÖSES ODER GESCHÄDIGTES HAAR

Haarschäden lassen sich in vier verschiedene Kategorien einteilen:

1. **Chemischen Behandlungen** wie Dauerwellen, Glättung, Blondierung und Coloration
2. **Hitzeeinwirkung** durch Glättung oder Föhnen
3. **Mechanische Prozesse** wie Kämmen und Bürsten
4. **Umwelteinflüsse** wie UV-Strahlung und Wasser

Chemische Behandlungen schädigen das Haar aufgrund ihrer Natur am meisten, gefolgt von Hitze, mechanischen Prozessen und Umwelteinflüssen.

Übermäßig poröses Haar ist trocken, hat eine empfindliche Cuticula und neigt zu Spliss. Bei Porosität handelt es sich um die Fähigkeit des Haares, Wasser oder Inhaltsstoffe durch die Cuticula in die Cortex aufzunehmen. Das Haar ist von Natur aus porös und leicht wasserdurchlässig. Die Durchlässigkeit wird insbesondere durch Dauerwellenbehandlungen erhöht, weil dabei die F-Schicht entfernt wird. Die Cuticula bleibt dadurch weit geöffnet, wodurch die Keratine in der Cortex geschädigt werden. Bei einer starken Schädigung quillt die Cortex bei Wassereinwirkung stärker auf und sie verliert beim Trocknen mehr Feuchtigkeit. Bei Nässe wird mehr Wasser aufgenommen und die Cuticula-Schuppen stehen hoch, wodurch im feuchten Haar mehr Reibung auftritt. Das Haar fällt außerdem in sich zusammen, weil es weniger Feuchtigkeit enthält und die statische Aufladung geringer ist. Bei Trockenheit ist in übermäßig porösem Haar weniger Feuchtigkeit gespeichert, wodurch die statische Aufladung höher ist und das Haar mehr "fliegt" und von benachbarten Haaren abgestoßen wird.

Die Elastizität wird von chemischen Behandlungen wie Dauerwellen und Blondierung beeinträchtigt. Diese Behandlungen können bei wiederholter Anwendung zu einer Veränderung der Cortex führen, wodurch die Elastizität abnimmt, also die natürliche Fähigkeit des Haares, nach Krafteinwirkung wieder seine ursprüngliche Form anzunehmen.

Die Struktur des Haares ist anders und das Haar fühlt sich anders an. Frauen beschreiben Haar mit einer groben, rauen Struktur oftmals als "trockenes, geschädigtes Haar". Die Struktur kann durch wiederholte chemische Behandlungen und zu heißes Föhnen oder Glätten stark beeinträchtigt werden, weil dadurch die Cuticula-Schuppen dauerhaft abstehen. Die Struktur des Haares hängt auch von seinem Durchmesser ab. Dickes Haar fühlt sich in der Regel gröber an.

Produkte, die eine glättende, pflegende Wirkung auf die Haaroberfläche haben, dafür sorgen, dass das Haar weniger fliegt und sich weniger trocken anfühlt, die Elastizität wieder herstellen, die Frisierbarkeit verbessern und Spliss reparieren, wirken den Problemen von trockenem, porösem und geschädigtem Haar entgegen.

2.5.3 SONNENGESCHÄDIGTES HAAR

Die Haarstruktur wird von zahlreichen Umwelteinflüssen angegriffen, wodurch das Haar Kraft und Glanz verliert:

- Sonnenlicht lässt die natürliche oder künstliche Haarfarbe verblassen
- Salzwasser und Sand trocknen das Haar aus und beschädigen die Cuticula

- **UV-Strahlung**

Sowohl UVA- als UVB-Strahlung schädigen das Haar. Durch UV-Strahlung werden freie Radikale gebildet, die das Haar angreifen. UVB-Strahlung ist der Hauptschuldige für die Verschlechterung der Haarfaser, der Keratin-Struktur.

Produkte, die das Haar vor dem Einfluss von Sonnenlicht, Salzwasser und Sand schützen, unterstützen die Erhaltung einer gesunden Haarstruktur und Kopfhaut.

2.5.4 VERBLASSEN DER FARBE

Natürliche und künstliche Haarfarben sind zahlreichen chemischen und umweltbedingten Einflüssen ausgesetzt, die die Haarfarbe verblassen lassen:

- Shampoo-Inhaltsstoffe entziehen der Cortex durch die Cuticula künstliches Pigment.
- Sonnenlicht bewirkt eine Zersetzung des natürlichen und künstlichen Pigments.

- **UV-Strahlung und freie Radikale schädigen das Haar**

Wie oben bereits erwähnt, schädigen sowohl UVA- als auch UVB-Strahlung das Haar. Durch UVA-Strahlung verblassen die Pigmente und durch UVB-Strahlung verschlechtert sich der Zustand der Haarfaser.

Produkte, die den Einfluss des Sonnenlichts reduzieren, sind mit einem Farbstabilisator angereichert, der die Haltbarkeit der Haarfarbe verlängert.

2.5.5 KRAFTLOSES HAAR

Das Haarvolumen ist in der Regel ausschlaggebend für den Look der Frisur. Gründe für einen Mangel an Volumen sind zum Beispiel:

1. Ein natürlicher Mangel an Volumen, insbesondere bei einer sehr feinen Haarstruktur. Feines Haar hat einen geringeren Durchmesser, ist empfindlich und lässt sich nur schwer in Form bringen.
2. Feines Haar ist außerdem schwächer und wird durch natürliche Alterung und äußere Einflüsse wie Shampooieren, Föhnen und Bürsten weiter geschwächt.

Physische Einflüsse auf das Volumen des Haares sind:

- Durchmesser: Wie in Bezug auf (sehr) feines Haar bereits erwähnt.
- Dichte: Ein Erwachsener hat im Durchschnitt 100.000 bis 150.000 Haare. Weniger Haare = weniger Volumen.
- Krümmung: Lockiges Haar benötigt mehr Platz, wodurch das Volumen größer ist.
- Reibung: Reibung zwischen den einzelnen Haaren führt zu mehr Volumen.
- Zusammenhalt: Durch zu viel Talg kleben die Haare aneinander fest, wodurch das Volumen abnimmt.

Produkte, die Durchmesser, Dichte, Krümmung, Reibung, Zusammenhalt und Stärke beeinflussen, können Problemen mit dem Volumen des Haares entgegenwirken.

2.5.6 KRAUSES HAAR

Haar wird als gesund angesehen, wenn es nicht kraust.

Bei Frauen mit glattem Haar äußert sich krauses Haar als kleine Fasern, die am eigentlichen Haar haften. Diesen kleinen Fasern fehlt es an Glanz. Außerdem sind die Haarspitzen nicht gleich ausgerichtet. Durch Cuticula-Ausfall und Spliss kann das Haar ebenfalls kraus aussehen.

Bei Frauen mit welligem oder lockigem Haar entsteht Krause, wenn die Haare schlecht ausgerichtet sind. Jede Haarfaser hat dann ihre eigene Form und die Haare sind unregelmäßig gelockt. Die Locken sind weniger klar definiert und krauser Krauses Haar hängt oft mit hoher Feuchtigkeit und hohen Temperaturen zusammen. Wenn es sehr feucht und warm ist, kann das Haar mehr Wasser absorbieren. Durch den sich im Haar verteilenden Wasserdampf entsteht Krause. Temporäre Wasserstoffbrücken werden aufgebrochen und das Anordnungsmuster wird verändert.

Krausefreies Haar fühlt sich glatter, weicher und gesünder an. Produkte, die das Haar vor Feuchtigkeit schützen und Krause bei allen Haartypen in Zaum halten, können diesen Problemen entgegenwirken.

2.5.7 SPRÖDE UND/ODER UNDEFINIERTER LOCKEN

Wie sich die Haare locken, hängt von Faktoren wie Drehung, Kräuselung, Welligkeit und Knicks im Haar ab. Auf der ganzen Welt gibt es verschiedene Lockentypen, von leicht gewellt bis extrem lockig. Menschen mit welligem bis lockigem Haar haben oft mit krausem Haar zu kämpfen. Menschen mit extrem lockigem Haar haben oft Probleme mit der Frisierbarkeit, weil das Kämmen bzw. Bürsten mit zunehmend dichten Locken immer schwieriger wird. Spirallocken sind am dichtesten und haben die empfindlichste und trockenste Struktur.

Produkte, die den Locken Elastizität, Sprungkraft und Definition verleihen, das Haar nähren und gleichzeitig die Krause bändigen, sind für alle Lockentypen sehr gut geeignet.

3. DIE KEUNE-CARE-BERATUNG

Ihre Glaubwürdigkeit als Keune-Care-Experte hängt von Ihrem Fachwissen und Ihren Kommunikationsfähigkeiten ab. Deshalb möchten wir folgende Erkenntnisse und Tools mit Ihnen teilen, damit Sie Ihre Kundinnen und Kunden immer professionell beraten und die richtige Diagnose stellen können.

3.1 WIE MAN FÜR EIN UNVERGESSLICHES KUNDENERLEBNIS SORGT

IHRE KUNDIN WEISS AM BESTEN, WAS SIE MÖCHTE, SIE WISSEN, WELCHE LÖSUNG DIE BESTE IST.

Als Frisör verkaufen Sie nicht nur einen hübschen Haarschnitt. Sie verkaufen auch ein Erlebnis. Das macht Sie zu einem wirklich professionellen Frisör! Wie Sie das Beratungsgespräch eröffnen, bestimmt den Ton für das wahre Beauty-Erlebnis, das Ihre Kundin sich wünscht.

Es klingt logisch, das Gespräch damit zu beginnen, Ihre Kundin zu fragen, wie das Haar geschnitten werden soll. Doch das ist zugleich für sie das Signal, Ihnen zu erzählen, was Sie machen sollen. Häufig wird zum Beispiel geantwortet: "nur ein bisschen kürzer, bitte" oder "Ich möchte mehr Stufen". Aber nicht die Kundin sollte die Lösung nennen. Denn SIE sind der Experte! Ihre Kenntnisse über Haarprobleme und was man dagegen tun kann sind viel umfassender als Ihre Kundin sich überhaupt vorstellen kann. Deshalb möchten wir Ihnen ein paar Eröffnungsfragen vorschlagen, mit denen Sie eine professionelle Beratung starten, indem Sie über die Wünsche Ihrer Kundin sprechen. Das ist der Anfang eines fantastischen Kundenerlebnisses!

Mit Fragen wie diesen setzen Sie den richtigen Ton:

- Was kann ich heute für Sie tun?
- Welche Art von Look schwebt Ihnen vor?
- Was möchten Sie mit Ihrem neuen Look erreichen?

Mit solchen Fragen können Sie herausfinden, was Ihre Kundin wirklich möchte. Wenn Sie sich ihre Wünsche angehört haben, verfügen Sie über alle Kenntnisse, die Sie brauchen, um Ihrer Kundin (unter Berücksichtigung eventueller zeitlicher und physischer Einschränkungen) die bestmögliche Haarberatung zu bieten. Wenn Sie mit Ihrer Kundin über ihre Wünsche sprechen, wird sie außerdem empfänglicher für Ihre Empfehlung sein. Weil jede tolle Frisur mit einer gesunden Kopfhaut und schönem, glänzendem Haar beginnt, ist Ihre Empfehlung in Bezug auf die Behandlung im Salon und die Pflege zu Hause ein wichtiger Teil Ihrer Beratung.

3.1.1 EINE AUF DIE PROBLEME IHRER KUNDIN ZUGESCHNITTENE PFLEGEEMPFEHLUNG

Die Kundin kann Ihnen auf drei verschiedene Arten Aufschluss über ihre Kopfhaut- und/oder Haarprobleme geben:

1. Indem sie erzählt, was sie empfindet, zum Beispiel: "Mein Haar fühlt sich sehr trocken an" oder "Mein Haar sieht so stumpf aus".
2. Indem sie erzählt, was sie sich wünscht, zum Beispiel: "Ich wünschte, ich hätte mehr Volumen" oder "Ich möchte, dass meine Farbe länger hält".
3. Indem sie schildert, was ihrer Meinung nach die richtige Lösung ist, zum Beispiel: "Mein Haar braucht mehr Feuchtigkeit."

Eröffnet Ihre Kundin das Gespräch auf die erste oder dritte Art, sollten Sie zunächst versuchen, ihre Wünsche herauszufinden, anstatt ihre Diagnose zu übernehmen. Auch hier gilt: Ihre Kundin weiß am besten, was sie möchte, Sie wissen, welche Lösung die beste ist.

3.1.2 AUF DEN LEBENSSTIL IHRER KUNDIN ABGESTIMMTE PFLEGETIPPS

Auch wenn Ihre Kundin keine bestimmten Kopfhaut- oder Haarprobleme hat, können Sie ihr persönliche Pflegetipps geben. In diesem Fall können Sie sich mehr an ihrem Lebensstil orientieren und Pflegelösungen vorschlagen, die zu ihrem Alltag passen. Stellen Sie Ihrer Kundin zum Beispiel folgende Fragen:

- Welche Arten von täglichen Aktivitäten sollte ich berücksichtigen?
- Wie sieht Ihre Morgenroutine aus?
- Wie stylen Sie Ihr Haar zu Hause und hält das den ganzen Tag?

So finden Sie mehr über den Lebensstil Ihrer Kundin heraus, zum Beispiel, wie oft sie ihr Haar wäscht, ob sie Sport treibt, wie viel Zeit sie morgens mit dem Stylen ihres Haars verbringt usw. Mit diesen Kenntnissen können Sie jeder Kundin maßgeschneiderte Pflegetipps geben, die perfekt zu ihrem Lebensstil passen. Passende persönliche Pflegetipps sorgen dafür, dass sich Ihre Kundin verstanden und wertgeschätzt fühlt, und das trägt zu einem positiven Kundenerlebnis bei.

3.2 WIE MAN EINE DIAGNOSE DER KOPFHAUT- UND HAARPROBLEME STELLT

Um Ihnen bei der Diagnose des Zustands von Kopfhaut und Haar Ihrer Kundin zu helfen, haben wir eine Liste hilfreicher Fragen erstellt.

Die Antworten auf diese Fragen erleichtern Ihnen, die zwei wichtigsten Pflegebedürfnisse Ihrer Kundin zu ermitteln.

FRAGEN ZUR KOPFHAUT:

Anzeichen von dünner werdendem Haar:

- Verliert Ihre Kundin Haar (mehr als die normale Menge)?
- Kann man die Kopfhaut durch das Haar sehen?

Anzeichen von fettiger Kopfhaut und/oder fettigem Haar:

- Wie oft wäscht sie ihr Haar?
- Wie schnell nach dem Waschen wird das Haar wieder fettig?

Anzeichen von Schuppen:

- Juckt ihre Kopfhaut?
- Sehen Sie in ihrem Haar oder auf ihren Schultern oder ihrer Kleidung Schuppen?

Hat Ihre Kundin ein Kopfhautproblem, ist die Beseitigung dieses Problem als ihr wichtigstes Pflegebedürfnis zu betrachten, da gesundes Haar bei einer gesunden Kopfhaut beginnt.

FRAGEN ZUM HAAR:

Anzeichen von trockenem, porösem, geschädigtem oder sonnengeschädigtem Haar:

1. In welchem Zustand befindet sich das Haar Ihrer Kundin? Um dies herauszufinden, können Sie einen Stresstest durchführen, indem Sie ein Haar vorsichtig herausziehen und entzwei reißen. Bricht das Haar leicht, könnte das auf trockenes, poröses oder geschädigtes Haar hinweisen. Wenn das Haar sich dehnt und nach dem Zerreißen wieder in seine Form zurückspringt, scheint das Haar gesund zu sein. Das Testergebnis ist zwar nicht beweiskräftig, aber ein guter Ansatzpunkt.

Anzeichen von Verblässen der Farbe:

2. Farbe: Wurde das Haar Ihrer Kundin einer Farbbehandlung unterzogen und muss die Farbe vor Verblässen geschützt werden?

Anzeichen von krausem, stumpfem oder kraftlosem Haar:

3. Form: Hat Ihre Kundin bestimmte Wünsche dazu, wie ihr Haar fallen und sich bewegen soll?
- o Wünscht sie sich zum Beispiel mehr Volumen?
 - o Wünscht sie sich zum Beispiel eine bessere Frisierbarkeit?
 - o Oder möchte sie Locken ohne Frizz?

3.3 WIE MAN EIN MASSGESCHNEIDERTES KEUNE CARE PFLEGEPROGRAMM ERSTELLT

Ihr nächster Schritt ist die Bestimmung des passenden Keune Care Pflegeprogramms für den Zustand von Kopfhaut und Haar Ihrer Kundin unter Berücksichtigung ihrer Wünsche und ihres Lebensstils. Stellen Sie das wichtigste Pflegebedürfnis Ihrer Kundin und, falls zutreffend, ihr zweitwichtigstes fest. Durch Mischen und Kombinieren der Produkte der verschiedenen Produktserien können Sie ein einzigartiges, persönlich zugeschnittenes Pflegeprogramm für Ihre Kundin erstellen. Deshalb ist Keune Care so fantastisch, insbesondere für Kundinnen, die mehr als ein Pflegebedürfnis oder mehr als einen Wunsch haben. Das gilt vermutlich für die meisten Ihrer Kundinnen!

Unten finden Sie eine Übersicht der möglichen Haar- und Kopfhautprobleme einschließlich der entsprechenden Wünsche und der richtigen Care-Lösungen.

PROBLEM	WUNSCH	KEUNE CARE-SOLUTION (WICHTIGSTE/ZWEITWICHTIGSTE)
DIE KOPFHAUT		
Schuppen	Beseitigung der Schuppen und Beruhigung der Kopfhaut	DERMA EXFOLIATE
Fettiges Haar	Wiederherstellung des Gleichgewichts von Haar und Kopfhaut	DERMA REGULATE
Dünn werdendes Haar	Dickeres, volleres Haar	DERMA ACTIVATE
PFLEGE		
Stumpfes Haar	Seidig-weiches, glänzendes Haar	SATIN OIL
Trockenes Haar	Gut genährtes, mit Feuchtigkeit versorgtes Haar	VITAL NUTRITION
Sonnengeschädigtes Haar	Revitalisiertes Haar und UV-Schutz	SUN SHIELD
FARBE		
Verblasstes farbbehandeltes Haar	Langanhaltende Farbintensität	COLOR BRILLIANZ
FORM		
Kraftloses Haar	Mehr Fülle und Volumen	ABSOLUTE VOLUME
Krauses Haar	Leicht frisierbares, geschmeidiges und starkes Haar	KERATIN SMOOTH
Spröde / undefinierte Locken	Weiche, krausefreie Locken voller Sprungkraft	CURL CONTROL

Diesem Handbuch liegt ein Care-Produktempfehlungsformular bei, das Sie nach Ihrer Diagnose zusammen mit Ihrer Kundin ausfüllen können. Die Benutzung dieses Formulars bietet Ihnen mindestens drei Vorteile:

1. Das Formular bietet Ihnen eine Übersicht über alle möglichen Care-Lösungen, die Sie mittels Mix & Match zu einem auf die speziellen Bedürfnisse und Wünsche jeder Kundin bzw. jedes Kunden zugeschnittenen Pflegeprogramm kombinieren können.
2. Wenn Sie Ihre Kundin einem Kollegen am Waschbecken übergeben, weiß dieser genau, wie die wichtigsten und, falls zutreffend, zweitwichtigsten Wünsche dieser Kundin lauten. So können sie der Kundin auch erläutern, wie ihr Haar von den einzelnen Care-Behandlungen genau profitiert.
3. Dieses Formular hat außerdem einen hohen symbolischen Wert. Ihre Kundin sieht, wie umfassend das in Ihrem Salon angebotene Sortiment professioneller Pflegeprodukte ist, und durch die Erstellung eines auf sie persönlich zugeschnittenen Pflegeprogramms fühlt sie sich wichtig genommen.

3.4 WIE SIE IHRE KUNDIN SELBSTBEWUSST BERATEN

Als Keune Care Haarexperte sollten Sie betonen, wie wichtig es ist, die richtigen Haarprodukte zu verwenden. Natürlich wirkt sich Ihre Begeisterung auf die Bereitschaft Ihrer Kundin aus, Pflegeprodukte für zu Hause zu kaufen. Keune Care hat außerdem ein hervorragendes Preis-Leistungs-Verhältnis. Ihre Glaubwürdigkeit spielt jedoch eine wichtige Rolle, schließlich beraten Sie Ihre Kundin in einem geschäftlichen Umfeld, in dem alle wissen, dass Sie versuchen, etwas zu verkaufen. Deshalb sollte Ihre Empfehlung unbedingt glaubwürdig sein. Um dies zu erreichen, können Sie eine speziell entwickelte Kommunikationstechnik anwenden. Es handelt sich zwar um eine Formel, doch lassen Sie sich davon nicht abschrecken. Sie ist leicht zu lernen und wird Ihre Glaubwürdigkeit sofort erhöhen:

TA + R = C

TA steht für **Technical Aspect** (technischer Aspekt). Der technische Aspekt ist der Grund, weswegen die empfohlenen Keune Care Produkte so gut wirken, zum Beispiel ein UV-Filter oder hinzugefügtes Keratin.

R steht für **Result (Ergebnis)**. Das Ergebnis ist das, was die Kundin bei Verwendung der empfohlenen Keune Care Produkte merken wird, zum Beispiel mehr Glanz oder besser frisierbares, starkes Haar.

C steht für **Credibility (Glaubwürdigkeit)**. Glaubwürdigkeit ist das Ergebnis effektiver Kommunikationsfähigkeiten im Kundengespräch und lässt sich nur durch die Verbindung von **TA** mit **R** erreichen.

Wenn Sie nur über die Ergebnisse (**R**) sprechen, kann es sein, dass Ihre Kundin glaubt, Sie wollen sie nicht wirklich beraten, sondern nur etwas verkaufen. Sie hört von Ihnen Aussagen wie: "Dieses Shampoo verhindert, dass Ihre Haarfarbe verblasst" oder "Dieser Conditioner verleiht Ihrem Haar mehr Kraft". Das klingt nicht überzeugend, obwohl es wahr ist. Niemand mag es, wenn der Friseur versucht, während der Behandlung etwas zu verkaufen.

Wenn Sie aber nur über die technischen Aspekte (**TA**) sprechen, geben Sie Ihrer Kundin nicht das Gefühl, dass Sie sich wirklich für ihre Haarprobleme oder Wünsche interessieren, sondern dass Sie sich nur auf die Produkte konzentrieren. Wenn sie Aussagen hört wie "Dieses Shampoo ist mit Keratin angereichert" oder "Diese Kur enthält einen UV-Filter", verwirren

Sie sie wahrscheinlich nur. Ohne weitere Informationen über das Ergebnis (**R**) kann sie mit diesen technischen Aussagen nichts anfangen.

Erst durch die Verbindung von **TA + R** wird Ihre Empfehlung glaubwürdig. Ein Beispiel:

"Um Ihr Haar zu colorieren, muss die Cuticula geöffnet werden. So kann die Farbe in die einzelnen Haare eindringen. Anschließend wird Ihr Haar mit Keune Tinta After Color Balsam behandelt, damit sich die Cuticula wieder schließt. Um die Haltbarkeit der Haarfarbe zu verlängern (**R**), verwendet man Produkte mit einem UV-Filter und einem Farbstabilisator (**TA**). Die Keune Color Brillanz Produkte enthalten beides, sodass sie perfekt für Ihr Pflegeprogramm für zu Hause geeignet sind und ein Verblassen der Haarfarbe zu verhindern (**R**). Und weil die Cuticula geschlossen bleibt (**TA**), reflektiert das Haar mehr Licht. Ihr Haar glänzt also mehr (**R**)."

Oder:

"Haar besteht aus Keratin (**TA**), das dem Haar seine Kraft verleiht (**R**). Keune Keratin Smooth enthält natürliches Keratin (**TA**), das von Ihrem Haar problemlos angenommen wird. Das bedeutet, dass Ihr Haar dieses Keratin absorbiert und dadurch geschmeidiger und stärker wird (**R**). Es ist quasi flüssiges Haar aus der Flasche." Wenn Sie auf diese Weise und mit Begeisterung mit Ihrer Kundin kommunizieren, wird sie eher bereit sein, die von Ihnen empfohlenen Produkte zu kaufen und Ihre Empfehlung nicht als aufdringlich empfinden. Schließlich versteht sie nun, wie und warum die von Ihnen empfohlenen Keune Care Produkte ihrem Haar guttun. Wie Sie sehen, sind Produktkenntnisse unerlässlich, um Ihre Kundinnen und Kunden professionell und glaubwürdig zu beraten. Im zweiten Teil dieses Handbuchs liefern wir weitere Hilfestellungen. Neben detaillierten Informationen über die zehn Produktserien von Keune Care finden Sie dort Vorschläge für die kundenorientierte Kommunikation gemäß der Formel **TA + R = C**. Mit dieser Formel und unseren Tipps verfügen Sie über die nötigen Tools, um in jeder Situation richtig kommunizieren zu können. Wenn es Ihnen gelingt, Ihre Kundinnen für die tägliche Pflege zu Hause zu begeistern, werden sie auch weiterhin ihre Freude an ihrem schönen, glänzenden Haar haben. Und nicht vergessen: Übung macht den Meister!

TEIL 2:

4. ÜBERSICHT KEUNE CARE

WITH GREAT CARE COMES GREAT HAIR

KOPFHAUT



DERMA EXFOLIATE
bekämpft Schuppen
und beruhigt die Kopfhaut



DERMA REGULATE
bringt fettiges Haar und
fettige Kopfhaut ins Gleichgewicht



DERMA ACTIVATE
verjüngt dünnes Haar
und stimuliert das Wachstum

CONDITIONING



SATIN OIL
macht Haar unglaublich seidig,
weich und glänzend



VITAL NUTRITION
nährt trockenes, sprödes
und geschädigtes Haar



SUN SHIELD
revitalisiert trockenes, sprödes,
sonnengeschädigtes Haar
und bietet UV Schutz

COLOR



COLOR BRILLIANZ
bewahrt gefärbtes Haar
vor dem Verblässen

SHAPE



ABSOLUTE VOLUME
verleiht feinem und normalem Haar
Fülle und Volumen



KERATIN SMOOTH
macht das Haar frasierbar,
geschmeidig und stark



CURL CONTROL
schafft weiche, elastische Locken
ohne Frizz

5. KOPFHAUT



DERMA EXFOLIATE

BEKÄMPFT SCHUPPEN UND BERUHIGT DIE KOPFHAUT

5.1.1 TECHNOLOGIE

Octopirox beruhigt, entfernt die Schuppen und verhindert die Neubildung von Schuppen. Die antibakteriellen Eigenschaften des Shampoos beruhigen die Talgdrüsen, lindern das Jucken und die Reizung. Das Ergebnis: eine saubere, beruhigte Kopfhaut und glänzendes, gesundes Haar.



DERMA EXFOLIATE SHAMPOO



Artikelnummer	Menge	Beschreibung
21300	300ml / 10.1 FLOZ	Derma Exfoliate Shampoo
21302	1000ml / 33.8 FLOZ	Derma Exfoliate Shampoo

BESCHREIBUNG

Dieses tief reinigende Shampoo mit seinem Derma Control Complex ist perfekt für diejenigen mit fettiger Kopfhaut und fettigem Haar. Essentielle Mineralien, Bio Schwefel und Betaines beruhigen die Kopfhaut und regulieren das Talg Niveau, verlangsamen übermäßige Talgproduktion.

EIGENSCHAFTEN

- Octopirox stoppt die Fermentation von Pityrosporum Ovale, die Ursache von Schuppenbildung.
- Betaine hat einen reinigenden und ausgleichenden Effekt.
- Bioschwefel beruhigt die Kopfhaut und reguliert die Funktion der Talgdrüsen.

ERGEBNIS

- Keine juckende Kopfhaut mehr
- Die Schuppen werden entfernt
- Die regelmäßige Anwendung verhindert erneute Schuppenbildung

EMPFOHLEN FÜR

Schuppen + fettige Kopfhaut
Schuppen + trockene Kopfhaut

GEBRAUCHSANWEISUNG

- Shampoo in das Haar geben und sanft mit den Handflächen in Haar und Kopfhaut einmassieren
- Mit lauwarmem Wasser gründlich ausspülen
- Falls erforderlich wiederholen
- Handtuchrocknen

WICHTIGE EMPFEHLUNGEN

Für optimale Ergebnisse mindestens zweimal wöchentlich anwenden

INHALTSSTOFFE

Aqua (Water), Sodium Laureth Sulfate, Cocamidopropyl Betaine, Disodium Cocoamphodiacetate, Sodium Chloride, Undecylenamidopropyl Betaine, Propylene Glycol, PEG-200 Hydrogenated Glyceryl Palmate, Lauryl Pyrrolidone, Piroctone Olamine, PEG-40 Hydrogenated Castor Oil, Glyceryl Laurate, PEG-7 Glyceryl Cocoate, Parfum (Fragrance), Citric Acid, Diazolidinyl Urea, Tetrasodium EDTA, Methylparaben, Sodium Cocoyl Hydrolyzed Wheat Protein, Propylparaben, Hydrolyzed Soy Protein, Saccharomyces/Magnesium Ferment, Glycerin, CI 19140 (Yellow 5), Phenoxyethanol, CI 42090 (Blue 1), Saccharomyces/Iron Ferment, 3-Aminopropane Sulfonic Acid, Sodium Chondroitin Sulfate, Saccharomyces/Zinc Ferment, Ethylparaben, Saccharomyces/Copper Ferment, Saccharomyces/Silicon Ferment, Benzyl Salicylate, Butylphenyl Methylpropional, Hexyl Cinnamal, Linalool.

5.1.4 KUNDENORIENTIERTE KOMMUNIKATION (SIEHE AUCH KAPITEL 3.4)

Schuppen werden durch einen zu schnell ablaufenden Erneuerungsprozess der Kopfhautzellen verursacht. Das wiederum wird von ungewöhnlich hohen Mengen eines Pilzes verursacht, der von Natur aus in der Kopfhaut vorkommt. Derma Exfoliate enthält Octopirox (TA), ein Wirkstoff, der die übermäßige Bildung des Pilzes stoppt, die sichtbaren Symptome von Schuppen beseitigt und den Juckreiz lindert (R).

5.2 DERMA REGULATE

BRINGT FETTIGES HAAR UND FETTIGE KOPFHAUT
WIEDER INS GLEICHGEWICHT

5.2.1 TECHNOLOGIE

Der Derma Control Complex besteht aus Bioschwefel und Betaines, die die Talgproduktion der Kopfhaut regulieren.



DERMA REGULATE SHAMPOO



Artikelnummer	Menge	Beschreibung
21390	300ml / 10.1 FL.OZ	Derma Regulate Shampoo
21391	1000ml / 33.8 FL.OZ	Derma Regulate Shampoo

BESCHREIBUNG

Dieses tief reinigende Shampoo mit seinem Derma Control Complex ist perfekt für diejenigen mit fettiger Kopfhaut und fettigem Haar. Essentielle Mineralien, Bio Schwefel und Betaines beruhigen die Kopfhaut und regulieren das Talg Niveau, verlangsamen übermäßige Talgproduktion.

EIGENSCHAFTEN

- Essentielle Mineralien gleichen die Kopfhautfunktion aus
- Bioschwefel und Betaine regulieren die Talgproduktion
- Extrakte aus Alpenkräutern haben einen beruhigenden Effekt auf die Kopfhaut

ERGEBNIS

- Mehr Volumen und Regulierung der Talgverteilung im Haar
- Sauberes Haar und saubere Kopfhaut

EMPFOHLEN FÜR

Fettige Kopfhaut
Fettiges Haar

GEBRAUCHSANWEISUNG

- Shampoo in das Haar geben und sanft mit den Handflächen in Haar und Kopfhaut einmassieren
- Mit lauwarmem Wasser gründlich ausspülen
- Falls erforderlich wiederholen
- Handtuchrocknen

WICHTIGE EMPFEHLUNGEN

Das Wasser sollte nicht zu warm sein. Nicht zu kräftig massieren. Wenn die Kopfhaut gereizt wird, werden die Talgdrüsen stimuliert.

INHALTSSTOFFE

Aqua (Water), Sodium Laureth Sulfate, Undecylenamidopropyl Betaine, Disodium Cocoamidopropyl Betaine, Sodium Chloride, Propylene Glycol, Parfum (Fragrance), PEG-200 Hydrogenated Glyceryl Palmate, PEG-40 Hydrogenated Castor Oil, Diazolidinyl Urea, Glyceryl Laurate, PEG-7 Glyceryl Cocoate, Tetrasodium EDTA, Citric Acid, Methylparaben, Polysorbate 80, Sodium Cocoyl Hydrolyzed Wheat Protein, Propylparaben, Gentiana lutea (Root) Extract, Saccharomyces/Magnesium Ferment, Arnica Montana (Flower) Extract, Hayflower Extract, Hypericum Perforatum Extract, Juniperus Communis (Fruit) Extract, Lactic Acid, Melissa Officinalis (Leaf) Extract, Picea Abies Leaf Extract, Saccharomyces/Iron Ferment, Sulfur, Phenoxyethanol, Saccharomyces/Zinc Ferment, Saccharomyces/Copper Ferment, CI 19140 (Yellow 5), CI 42090 (Blue 1), Saccharomyces/Silicon Ferment, Ethylparaben.

5.2.3 KUNDENORIENTIERTE KOMMUNIKATION (SIEHE AUCH KAPITEL 3.4)

Eine übermäßige Talgproduktion ist die Ursache von fettiger Kopfhaut und fettigem Haar. Derma Regulate enthält Bioschwefel (TA). Dabei handelt es sich um eine absorbierbare Form von Schwefel, die die Talgproduktion reguliert und Haar und Kopfhaut reinigt (R).

5.3 DERMA ACTIVATE

VERJÜNGT DÜNNES HAAR UND STIMULIERT
DAS WACHSTUM

5.3.1 TECHNOLOGIE

Derma Activate ist eine dauerhafte Lösung bei zeitweiligem Haarausfall. In vielen Fällen kann durch die Stimulierung des Stoffwechsels der Kopfhaut der Haarausfall verhindert, verlangsamt oder gestoppt werden. Die Rejuvenator Technologie gewährleistet durch das Eindringen in die Kopfhautzellen, dass die Liposome die essentiellen Mineralien, Biotin und Haarwachstumsstimulantien wie Takanal und Koffein allmählich abgeben. Als Ergebnis wird das Haar mehr Fülle, Volumen und Glanz erhalten und die natürliche Funktion der Kopfhaut wieder hergestellt werden.



DERMA ACTIVATE SHAMPOO



Artikelnummer	Menge	Beschreibung
21304	300ml / 10.1 FL.OZ	Derma Activate Shampoo
21305	1000ml / 33.8 FL.OZ	Derma Activate Shampoo

BESCHREIBUNG

Dieses verjüngende Shampoo ist bestens geeignet für diejenigen mit empfindlicher Kopfhaut und feinem, dünnem Haar.

EIGENSCHAFTEN

- Vitamin H verbessert das Keratin, was sich in stärkerem Haar und weniger Haarausfall bemerkbar macht
- Provitamin B5 reguliert das Feuchtigkeitsgleichgewicht des Haares
- Proteine geben dem Haar Fülle und Volumen
- Polymere verbessern die Kämmbarkeit

ERGEBNIS

- Vitales und stärkeres Haar mit verbesserter Elastizität
- Beugt übermäßigem Haarausfall vor
- Das Haar ist widerstandsfähiger gegenüber schädlichen äußeren Einflüssen

EMPFOHLEN FÜR

Vorbeugende Pflege gegen Haarausfall
Empfindliches, feines und stumpfes Haar

GEBRAUCHSANWEISUNG

- Shampoo in das Haar geben und sanft mit den Handflächen in Haar und Kopfhaut einmassieren
- Mit lauwarmem Wasser gründlich ausspülen
- Falls erforderlich wiederholen
- Handtuchrocknen

WICHTIGE EMPFEHLUNGEN

Vermeiden Sie eine intensive Massage der Kopfhaut

INHALTSSTOFFE

Aqua (Water), Sodium Laureth Sulfate, Sodium Chloride, Disodium Cocoamphodiacetate, Cocamidopropyl Betaine, Glycol Distearate, Hydrolyzed Wheat Protein, Propylene Glycol, Panthenol, PEG-200 Hydrogenated Glyceryl Palmate, PEG-40 Hydrogenated Castor Oil, Cocamide MEA, Parfum (Fragrance), Diazolidinyl Urea, Glyceryl Laurate, PEG-7 Glyceryl Cocoate, Tetrasodium EDTA, Methylparaben, Laureth-10, Citric Acid, Polyquaternium-7, Sodium Cocoyl Hydrolyzed Wheat Protein, Propylparaben, Formic Acid, Sodium Benzoate, Saccharomyces/Magnesium Ferment, Phenoxyethanol, Saccharomyces/Iron Ferment, Biotin, Saccharomyces/Zinc Ferment, Saccharomyces/Copper Ferment, Saccharomyces/Silicon Ferment, Ethylparaben, Hexyl Cinnamal, Limonene, Linalool.

DERMA ACTIVATE LOTION



Artikelnummer	Menge	Beschreibung
21306	75ml / 2.5 FL.OZ	Derma Activate Lotion

BESCHREIBUNG

Diese intensiv heilende Anwendung bekämpft zeitweiligen Haarausfall und dünnes Haar. Die Rejuvenator Technologie gewährleistet durch das Eindringen in die Kopfhautzellen, dass die Liposome die essentiellen Mineralien, Biotin und Haarwachstumsstimulantien wie Takanal und Koffein allmählich abgeben.

EIGENSCHAFTEN

- Liposome transportieren die aktiven Inhaltsstoffe bis in die Kopfhaut
- Vitamin H verbessert das Keratin, was sich in stärkerem Haar und weniger Haarausfall bemerkbar macht
- Koffein stimuliert die Blutzirkulation, die Kopfhaut wird besser versorgt, wodurch sich die Wachstumsphase des Haares verlängert
- Takanal regt den Zellstoffwechsel an, der das Haarwachstum stimuliert

ERGEBNIS

- Vitaleres Haar und eine vitalere Kopfhaut
- Wirkt sehr gut gegen gelegentlichen Haarausfall
- Verlangsamt chronischen Haarausfall
- Verleiht dem Haar Fülle, Volumen und Glanz

EMPFOHLEN FÜR

- Vorbeugende und wirksame Pflege gegen Haarausfall
- Empfindliches, feines und stumpfes Haar

GEBRAUCHSANWEISUNG

- Mit Derma Activating Shampoo waschen und handtuchtrocknen.
- Auf die Kopfhaut geben und mit kreisenden Fingerbewegungen in die Kopfhaut einmassieren.
- Nicht ausspülen.
- Wie gewünscht frisieren.

WICHTIGE EMPFEHLUNGEN

Als Vorsorgeanwendung: 1- bis 2-mal pro Woche

Als intensive Kurbehandlung: 3- bis 4-mal pro Woche, 11 Wochen lang

Als Nachbehandlung: 2- bis 3-mal pro Woche

INHALTSSTOFFE

Aqua (Water), Alcohol Denat., PVP, Propylene Glycol, Panthenol, PEG-40 Hydrogenated Castor Oil, Sodium Benzoate, Parfum (Fragrance), Citric Acid, Hydrolyzed Wheat Protein, Sodium Cocoyl Hydrolyzed Wheat Protein, Saccharomyces/Magnesium Ferment, Saccharomyces/Iron Ferment, Biotin, Saccharomyces/Zinc Ferment, Phenoxylethanol, Saccharomyces/Copper Ferment, Saccharomyces/Silicon Ferment, Methylparaben, Ethylparaben, Benzyl Salicylate, Butylphenyl Methylpropional, Hexyl Cinnamal, Limonene, Linalool.

DERMA ACTIVATE THICKENING SPRAY



Artikelnummer	Menge	Beschreibung
21308	200ml / 6.8 FL.OZ	Derma Activate Thickening Spray

BESCHREIBUNG

Ein Leave-In Spray für feines Haar, das tut was der Name verspricht: es verdickt und verleiht Fülle. Es tut dies dank Weizenproteinen und Provitamin B5, die die Haarsträhnen stärken und die Haarstruktur verdicken.

EIGENSCHAFTEN

- Provitamin B5 stärkt das Haar und verdickt die Haarstruktur
- Vitamin H verbessert das Keratin, was sich in stärkerem Haar und weniger Haarausfall bemerkbar macht
- Proteine geben dem Haar Fülle und Volumen

ERGEBNIS

Vitales und stärkeres Haar

EMPFOHLEN FÜR

Empfindliches, feines und stumpfes Haar

GEBRAUCHSANWEISUNG

Haarpartie für Haarpartie in das feuchte Haar einarbeiten. Trockenföhnen und wie gewünscht frisieren.

INHALTSSTOFFE

Aqua (Water), Alcohol Denat., Butylene Glycol, Glycerin, Lecithin, Hydrolyzed Soy Protein, PEG-40 Hydrogenated Castor Oil, Sodium Benzoate, Caffeine, Parfum (Fragrance), 3-Aminopropane Sulfonic Acid, Sodium Chondroitin Sulfate, Propylene Glycol, Saccharomyces/Magnesium Ferment, Citric Acid, Panax Ginseng (Root) Extract, Saccharomyces/Iron Ferment, Biotin, Quaternium-51, Saccharomyces/Zinc Ferment, Quartz, Saccharomyces/Copper Ferment, Saccharomyces/Silicon Ferment, Potassium Sorbate, Sorbic Acid, Benzyl Salicylate, Butylphenyl Methylpropional, Hexyl Cinnamal, Limonene, Linalool.

5.3.5 KUNDENORIENTIERTE KOMMUNIKATION (SIEHE AUCH KAPITEL 3.4)

Die häufigste Ursache von vorübergehendem Haarausfall ist eine Störung der natürlichen Funktion der Kopfhaut. Das im Derma Activate Shampoo enthaltene Vitamin H (TA) verbessert die Qualität des Keratins (TA), das das Haar stärkt, wodurch weniger Haare ausfallen.

Das in der Derma Activate Lotion enthaltene Koffein (TA) stimuliert die Blutzirkulation, damit die Kopfhaut besser mit Nährstoffen versorgt wird (R), und Takanal (TA), ein in der Lotion enthaltenes Molekül, regt das Haarwachstum an (R).

Wenn Sie die gesamte Serie anwenden, werden Haar und Kopfhaut revitalisiert (R).

6. CONDITIONING



6.1 SATIN OIL

MACHT DAS HAAR UNGLAUBLICH SEIDIG,
GESCHMEIDIG UND GLÄNZEND

6.1.1 TECHNOLOGIE

Satin Oil, angereichert mit Maracuja-, Baobab- und Monoï Oil, ist ein Schönheitsphänomen, das die Qualität der Haare merklich verbessert. Es stärkt und verleiht Glanz ohne sich fettig oder schwer anzufühlen. Die einzigartige Dual-Technologie nährt jede einzelne Haarsträhne von innen nach außen.



SATIN OIL SHAMPOO



Artikelnummer	Menge	Beschreibung
21309	80ml / 2.7 FL.OZ	Satin Oil Shampoo
21310	300ml / 10.1 FL.OZ	Satin Oil Shampoo
21311	1000ml / 33.8 FL.OZ	Satin Oil Shampoo

BESCHREIBUNG

Dieses milde Shampoo ist perfekt für diejenigen mit stumpfem, trockenem Haar. Die innovative, leichte Rezeptur macht das Haar frisch, gesund und herrlich glänzend.

EIGENSCHAFTEN

- Mild reinigendes Shampoo
- Maracuja-, Baobab- und Monoi-Öl pflegen die verschiedenen Haarschichten
- Versorgt das Haar mit Nährstoffen und verleiht ihm Glanz und Geschmeidigkeit

ERGEBNIS

- Verleiht dem Haar strahlenden Glanz und nährt das Haar von innen heraus
- Das Haar wird gekräftigt, gepflegt und bekommt einen strahlenden Glanz

EMPFOHLEN FÜR

Trockenes und stumpfes Haar

GEBRAUCHSANWEISUNG

- Shampoo in das Haar geben und sanft mit den Handflächen einmassieren
- Mit lauwarmem Wasser gründlich ausspülen
- Falls erforderlich wiederholen
- Handtuchrocknen

INHALTSSTOFFE

Aqua (Water), Sodium Laureth Sulfate, Cocamidopropyl Betaine, Decyl Glucoside, PEG-200 Hydrogenated Glyceryl Palmate, Glycol Distearate, PEG-40 Hydrogenated Castor Oil, Glyceryl Laurate, Sodium Chloride, Cetrimonium Chloride, Sodium Benzoate, Citric Acid, PEG-7 Glyceryl Cocoate, Cocamide MEA, Propylene Glycol, Methoxy PEG/PPG-7/3 Aminopropyl Dimethicone, Polyquaternium-10, Panthenol, Laureth-2, Polyquaternium-7, Parfum (Fragrance), Laureth-10, Cocos Nucifera (Coconut) Oil, Formic Acid, Hydrolyzed Wheat Protein, Passiflora Incarnata (Seed) Oil, Saccharomyces/Magnesium Ferment, Gardenia Tahitensis Flower Extract, Adansonia Digitata (Seed) Oil, Saccharomyces/Iron Ferment, CI 19140 (Yellow 5), Saccharomyces/Zinc Ferment, Tocopherol, Saccharomyces/Copper Ferment, Saccharomyces/Silicon Ferment, CI 14700 (Red 4).

SATIN OIL CONDITIONER



Artikelnummer	Menge	Beschreibung
21312	80ml / 2.7 FL.OZ	Satin Oil Conditioner
21313	250ml / 8.5 FL.OZ	Satin Oil Conditioner
21314	1000ml / 33.8 FL.OZ	Satin Oil Conditioner

BESCHREIBUNG

Ein tief feuchtigkeitsspendender Conditioner für diejenigen mit glanzlosem, trockenem Haar. Das Haar wird von innen nach außen genährt. Er hinterläßt seidige, glänzende und geschmeidige Haare.

EIGENSCHAFTEN

- Nährender Conditioner
- Maracuja-, Baobab- und Monoïl pflegen die verschiedenen Haarschichten.
- Verleiht dem Haar Glanz und Geschmeidigkeit

ERGEBNIS

- Verleiht dem Haar strahlenden Glanz und nährt das Haar von innen heraus
- Das Haar wird gekräftigt, gepflegt und bekommt einen strahlenden Glanz
- Das Haar ist leicht kämmbär

EMPFOHLEN FÜR

Trockenes und stumpfes Haar

GEBRAUCHSANWEISUNG

- In das gewaschene Haar geben.
- In das Haar einarbeiten und 1-3 Minuten einwirken lassen.
- Eine kleine Menge warmes Wasser zugeben und den Conditioner emulgieren
- Gründlich ausspülen
- Handtuchrocknen

INHALTSSTOFFE

Aqua (Water), Cetearyl Alcohol, Decyl Oleate, Cetrimonium Chloride, Behentrimonium Chloride, Butyrospermum Parkii (Shea) Butter, Polyquaternium-37, Propylene Glycol Dicaprylate/Dicaprate, Sodium Benzoate, Propylene Glycol, Lactic Acid, Silicone Quaternium-22, Oleyl Erucate, Hydrolyzed Wheat Protein, Panthenol, Cocos Nucifera (Coconut) Oil, PPG-3 Myristyl Ether, Isopropyl Alcohol, Parfum (Fragrance), Polyquaternium-10, PPG-1 Trideceth-6, Passiflora Incarnata (Seed) Oil, Gardenia Tahitensis Flower Extract, Saccharomyces/Magnesium Ferment, CI 19140 (Yellow 5), Adansonia Digitata (Seed) Oil, Saccharomyces/Iron Ferment, Tocopherol, CI 14700 (Red 4), Saccharomyces/Zinc Ferment, Saccharomyces/Copper Ferment, Saccharomyces/Silicon Ferment.

SATIN OIL MASK



Artikelnummer	Menge	Beschreibung
21316	200ml / 6.8 FL.OZ	Satin Oil Mask
21317	500ml / 16.9 FL.OZ	Satin Oil Mask

BESCHREIBUNG

Diese verwöhnende Maske befeuchtet sehr intensiv, nährt und pflegt jede einzelne Haarsträhne von innen nach außen. Nach dem Ausspülen ist das Haar unwiderstehlich geschmeidig, seidig und glänzend.

EIGENSCHAFTEN

- Mit Öl angereicherte Intensivkur
- Maracuja-, Baobab- und Monoï-Öl pflegen die verschiedenen Haarschichten
- Verleiht dem Haar Glanz und Geschmeidigkeit

ERGEBNIS

- Das Haar wird intensiv von innen heraus genährt
- Das Haar wird gekräftigt, gepflegt und bekommt einen strahlenden Glanz
- Das Haar ist leicht kämmbar

EMPFOHLEN FÜR

Trockenes und stumpfes Haar

GEBRAUCHSANWEISUNG

- In das handtuchtrockene Haar geben und sanft einmassieren
- 3 Minuten einwirken lassen
- Gründlich ausspülen

INHALTSSTOFFE

Aqua (Water), Cetearyl Alcohol, Behentrimonium Chloride, Stearamidopropyl Dimethylamine, Cetyl Esters, Glycerin, Helianthus Annuus Hybrid (Sunflower Seed) Oil, Hydrogenated Castor Oil/Sebacic Acid Copolymer, Quaternium-87, Isopropyl Alcohol, Propylene Glycol, Citric Acid, Candelilla Cera (Euphorbia Cerifera (Candelilla) Wax), Caprylyl Glycol, Panthenol, Sodium Benzoate, Cocos Nucifera (Coconut) Oil, Parfum (Fragrance), Passiflora Incarnata (Seed) Oil, Hydrolyzed Wheat Protein, Gardenia Tahitensis Flower Extract, Saccharomyces/Magnesium Ferment, CI 19140 (Yellow 5), Adansonia Digitata (Seed) Oil, Saccharomyces/Iron Ferment, Tocopherol, CI 14700 (Red 4), Saccharomyces/Zinc Ferment, Saccharomyces/Copper Ferment, Saccharomyces/Silicon Ferment.

SATIN OIL TREATMENT



Artikelnummer	Menge	Beschreibung
21315	95ml / 3.2 FL.OZ	Satin Oil Treatment

BESCHREIBUNG

Eine luxuriöse Öl Anwendung für gesundes, geschmeidiges und glänzendes Haar. Kämmen Sie sanft ein paar Tropfen durch das feuchte oder trockene Haar oder geben etwas Öl zu dem Satin Oil Conditioner oder der Maske hinzu, um deren pflegenden Fähigkeiten für extra glänzende Ergebnisse noch zu steigern.

EIGENSCHAFTEN

- Luxuriöse Öl-Behandlung
- Maracuja-, Baobab- und Mono-Öl pflegen die verschiedenen Haarschichten
- Nicht beschwerendes, vielseitiges Öl

ERGEBNIS

Gesundes, geschmeidiges und glänzendes Haar

EMPFOHLEN FÜR

Trockenes und stumpfes Haar

GEBRAUCHSANWEISUNG

- Zu anderen Satin Oil Produkten zugeben, um das Haar noch besser mit Nährstoffen zu versorgen und ihm einen intensiveren Glanz zu verleihen.
- Als intensive Glanzbehandlung anwenden, einige Tropfen in das feuchte oder trockene Haar einarbeiten, nicht ausspülen

INHALTSSTOFFE

Cyclopentasiloxane, Dimethiconol, Adansonia Digitata (Seed) Oil, Cocos Nucifera (Coconut) Oil, Passiflora Incarnata (Seed) Oil, Propylene Glycol, Parfum (Fragrance), Ethylhexyl Methoxycinnamate, Diethylamino Hydroxybenzoyl Hexyl Benzoate, Gardenia Tahitensis Flower Extract, Tocopherol, CI 47000 (Yellow 11), Butylphenyl Methylpropional, Geraniol.

SATIN OIL - OIL MILK



Artikelnummer	Menge	Beschreibung
21318	140ml / 4.7 FLOZ	Satin Oil Oil Milk

BESCHREIBUNG

Diese luxuriöse Anwendung ist so leicht, dass sie sofort vom Haar aufgenommen wird. Die schwerelose Rezeptur steigert das Feuchtigkeitsniveau der Haare, ohne es fettig zu machen. Ihr Haar wird wunderschön geschmeidig und glänzend.

EIGENSCHAFTEN

- Mit Öl angereichertes Milchspray für alle Haartypen
- Maracuja-, Baobab- und Mono-Öl pflegen die verschiedenen Haarschichten
- Quats verbessern die Kämmbarkeit

ERGEBNIS

Gesundes, geschmeidiges und glänzendes Haar

EMPFOHLEN FÜR

Trockenes und stumpfes Haar

GEBRAUCHSANWEISUNG

Ins feuchte oder trockene Haar sprühen. Nicht ausspülen. Wie gewünscht frisieren.

INHALTSSTOFFE

Aqua (Water), Polyquaternium-37, Paraffinum Liquidum (Mineral Oil), Quaternium-87, Propylene Glycol, Sodium Benzoate, PEG-40 Hydrogenated Castor Oil, Stearyl Alcohol, PPG-1 Trideceth-6, Amodimethicone, Glycolic Acid, Parfum (Fragrance), Adansonia Digitata (Seed) Oil, Cetrimonium Chloride, Passiflora Incarnata (Seed) Oil, Trideceth-12, Cocos Nucifera (Coconut) Oil, Saccharomyces/Magnesium Ferment, Saccharomyces/Iron Ferment, Saccharomyces/Zinc Ferment, Gardenia Tahitensis Flower Extract, Saccharomyces/Copper Ferment, Saccharomyces/Silicon Ferment, Tocopherol, Alpha-Isomethyl Ionone, Butylphenyl Methylpropional, Geraniol.

6.1.6 KUNDENORIENTIERTE KOMMUNIKATION (SIEHE AUCH KAPITEL 3.4)

Bei stumpfem Haar müssen alle Haarschichten mit Nährstoffen versorgt werden. Deshalb enthält Satin Oil drei verschiedene Öle (TA), die jeweils eine eigene spezielle Wirkung auf die betreffende Haarschicht haben. Dadurch wird das Haar von innen heraus genährt und wird ihm strahlender Glanz verliehen (R).

6.2 VITAL NUTRITION

NÄHRT TROCKENES, SPRÖDES UND
GESCHÄDIGTES HAAR

6.2.1 TECHNOLOGIE

Essentielle Mineralien verbessern den Zustand von trockenem, geschädigtem und schwachem Haar erheblich. Die Vital Nutrition Produkte befeuchten die innere Haarstruktur, während durch die Nutri-Injection Technologie ein Schutzschild um die geschädigten Stellen gebildet wird, die belasteten Haarsträhnen wiederhergestellt und revitalisiert werden. Das Haar wird zudem vor dem Austrocknen, äußeren Einflüssen und schädlichen UV Strahlen geschützt. Vital Nutrition macht das Haar glatt, geschmeidig, glänzend und leicht entwirrbar.



VITAL NUTRITION SHAMPOO



Artikelnummer	Menge	Beschreibung
21319	80ml / 2.7 FL.OZ	Vital Nutrition Shampoo
21320	300ml / 10.1 FL.OZ	Vital Nutrition Shampoo
21321	1000ml / 33.8 FL.OZ	Vital Nutrition Shampoo

BESCHREIBUNG

Dieses Shampoo ist mit Nutri-Injection Technologie angereichert, die das Feuchtigkeitsgleichgewicht des Haares wiederherstellt und intensiv pflegt.

EIGENSCHAFTEN

- Proteine pflegen von innen geschädigte Haarstrukturen
- Provitamin B5 dringt tief in den Haarschaft ein und reguliert das Feuchtigkeitsgleichgewicht
- Kationaktive Polymere verbessern die Kämmbarkeit

ERGEBNIS

- Stärkeres, gesünderes Haar
- Flexibles, seidiges und glänzendes Haar
- Verbesserte Kämmbarkeit

EMPFOHLEN FÜR

Trockenes Haar und trockene Kopfhaut
Sprödes Haar
Geschädigtes Haar

GEBRAUCHSANWEISUNG

- Shampoo in das Haar geben und sanft mit den Handflächen in Haar und Kopfhaut einmassieren
- Mit lauwarmem Wasser gründlich ausspülen
- Falls erforderlich wiederholen
- Handtuchtrocknen

INHALTSSTOFFE

Aqua (Water), Sodium Laureth Sulfate, Sodium Chloride, Disodium Cocoamphodiacetate, Cocamidopropyl Betaine, Hydrolyzed Wheat Protein, Glycol Distearate, Propylene Glycol, Panthenol, PEG-200 Hydrogenated Glyceryl Palmate, PEG-40 Hydrogenated Castor Oil, Cocamide MEA, Polyquaternium-10, Parfum (Fragrance), Diazolidinyl Urea, Glyceryl Laurate, PEG-7 Glyceryl Cocoate, Tetrasodium EDTA, Polyquaternium-7, Methylparaben, Laureth-10, Citric Acid, Sodium Cocoyl Hydrolyzed Wheat Protein, Propylparaben, Sodium Benzoate, Formic Acid, Phenoxyethanol, Saccharomyces/Magnesium Ferment, Saccharomyces/Iron Ferment, Saccharomyces/Zinc Ferment, CI 19140 (Yellow 5), Saccharomyces/Copper Ferment, Saccharomyces/Silicon Ferment, Ethylparaben, Butylphenyl Methylpropional, Hexyl Cinnamal, Hydroxyisohexyl 3-Cyclohexene Carboxaldehyde, Limonene, Linalool.

VITAL NUTRITION CONDITIONER



Artikelnummer	Menge	Beschreibung
21322	80ml / 2.7 FL.OZ	Vital Nutrition Conditioner
21323	250ml / 8.5 FL.OZ	Vital Nutrition Conditioner
21324	1000ml / 33.8 FL.OZ	Vital Nutrition Conditioner

BESCHREIBUNG

Die Nutri-Injection Technologie belebt mattes, lebloses Haar. Die glättende Rezeptur entwirrt und verleiht Glanz.

EIGENSCHAFTEN

- Provitamin B5 dringt tief in den Haarschaft ein und reguliert das Feuchtigkeitgleichgewicht
- Kationische Polymere verbessern die Kämmbarkeit
- Sheabutter pflegt und verleiht Glanz

ERGEBNIS

- Mehr Kraft und Glanz
- Weiches, geschmeidiges Haar
- Das Haar ist leicht kämmbar

EMPFOHLEN FÜR

Intensive Pflege von trockenem, geschädigtem und sprödem Haar

GEBRAUCHSANWEISUNG

- Conditioner auf das gewaschene Haar geben und 1-3 Minuten einarbeiten.
- Eine kleine Menge warmes Wasser zugeben und den Conditioner emulgieren
- Gründlich ausspülen
- Handtuchrocknen

INHALTSSTOFFE

Aqua (Water), Cetearyl Alcohol, Glycerin, Cetrimonium Chloride, Ceteareth-20, Behentrimonium Methosulfate, Butyrospermum Parkii (Shea) Butter, Distearyldimonium Chloride, Panthenol, Polyquaternium-37, Paraffinum Liquidum (Mineral Oil), PEG-60 Hydrogenated Castor Oil, Parfum (Fragrance), Diazolidinyl Urea, Propylene Glycol, Methylparaben, PPG-1 Trideceth-6, Citric Acid, Saccharomyces/Magnesium Ferment, Saccharomyces/Iron Ferment, Saccharomyces/Zinc Ferment, Saccharomyces/Copper Ferment, Saccharomyces/Silicon Ferment, Butylphenyl Methylpropional, Hexyl Cinnamal, Hydroxyisohexyl 3-Cyclohexene Carboxaldehyde, Limonene, Linalool.

VITAL NUTRITION MASK



Artikelnummer	Menge	Beschreibung
21325	200ml / 6.8 FL.OZ	Vital Nutrition Mask
21326	500ml / 16.9 FL.OZ	Vital Nutrition Mask

BESCHREIBUNG

Eine luxuriöse Maske, die die Elastizität verbessert, geschädigte Haarsträhnen lindert, stärkt und Glanz verleiht.

EIGENSCHAFTEN

- Mikro-Weizenproteine dringen tief in das Haar ein, um die innere Struktur wiederherzustellen
- Keravis stärkt die äußeren und inneren Haarschichten
- Polymere geben dem Haar Volumen, verdicken und beruhigen durch die Verkapselung
- Beschwert das Haar nicht
- Kurze Einwirkzeit

ERGEBNIS

- Stärkeres, gesünderes Haar
- Widerstandsfähigeres Haar mit mehr Volumen
- Schützt vor äußeren Einflüssen
- Bessere Kämmbarkeit

EMPFOHLEN FÜR

Brüchiges, extrem trockenes und geschädigtes Haar

GEBRAUCHSANWEISUNG

- In das handtuchtrockene Haar geben und sanft einmassieren
- 3 Minuten einwirken lassen
- Gründlich ausspülen

INHALTSSTOFFE

Aqua (Water), Cetearyl Alcohol, Behentrimonium Methosulfate, Glycerin, Octyldodecanol, Cetrimonium Chloride, Amodimethicone, Hydrolyzed Wheat Protein, Methylparaben, Hydrolyzed Vegetable Protein PG-Propyl Silanetriol, Parfum (Fragrance), Diazolidinyl Urea, Lactic Acid, Propylene Glycol, 2-Bromo-2-Nitropropane-1,3-Diol, Propylparaben, Trideceth-12, Sodium Benzoate, Phenoxyethanol, Potassium Sorbate, Saccharomyces/Magnesium Ferment, Saccharomyces/Iron Ferment, CI 19140 (Yellow 5), Saccharomyces/Zinc Ferment, Saccharomyces/Copper Ferment, Saccharomyces/Silicon Ferment, CI 14700 (Red 4), Butylphenyl Methylpropional, Hexyl Cinnamal, Limonene, Linalool.

VITAL NUTRITION POROSITY FILLER



Artikelnummer	Menge	Beschreibung
21327	25ml / 0.8 FL.OZ	Vital Nutrition Porosity Filler

BESCHREIBUNG

Diese konzentrierte Creme ist mit Ceramid und Weizenproteinen angereichert, die aktiv arbeiten, um die Haarfasern zu stärken und geschädigtes Haar wiederherzustellen und zu revitalisieren.

EIGENSCHAFTEN

- Ceramide unterstützen den Wiederaufbau des interzellulären Kitts
- 18-MEA unterstützen den Wiederaufbau der Schutzschicht der Cuticula-Zellen
- Weizenproteine stärken das Haar

ERGEBNIS

- Gesünderes Haar
- Schützt vor äußeren Einflüssen
- Bessere Kämmbarkeit

EMPFOHLEN FÜR

Brüchiges, extrem trockenes und geschädigtes Haar

GEBRAUCHSANWEISUNG

Ein paar Tropfen in das feuchte oder trockene Haar einarbeiten. Nicht ausspülen. Wie gewünscht frisieren.

INHALTSSTOFFE

Aqua (Water), Cyclopentasiloxane, Cetearyl Alcohol, Hydroxypropyl Guar, Dimethiconol, Panthenol, Phenoxyethanol, Behentrimonium Chloride, Sodium Benzoate, Guar Hydroxypropyltrimonium Chloride, Lactic Acid, Hydrolyzed Wheat Protein, Behenyl/Stearyl Aminopropanediol Esters, Methoxy PEG/PPG-7/3 Aminopropyl Dimethicone, PEG-40 Hydrogenated Castor Oil, Mica, Parfum (Fragrance), CI 77891/Titanium Dioxide, Isopropyl Alcohol, Propylene Glycol, Dipropylene Glycol, DimethylPABAmidopropyl laurdimonium Tosylate, C10-40 Isoalkylamidopropyl ethyldimonium Ethosulfate, Saccharomyces/Magnesium Ferment, Ceramide NP, Saccharomyces/Iron Ferment, Saccharomyces/Zinc Ferment, Saccharomyces/Copper Ferment, Saccharomyces/Silicon Ferment, Butylphenyl Methylpropional, Coumarin, Hexyl Cinnamal, Hydroxyisohexyl 3-Cyclohexene Carboxaldehyde, Limonene, Linalool.

VITAL NUTRITION THERMAL CREAM



Artikelnummer	Menge	Beschreibung
21328	140ml / 4.7 FLOZ	Vital Nutrition Thermal Cream

BESCHREIBUNG

Eine revitalisierende Creme, die sprödes, geschädigtes Haar gegen Hitze schützt. Vor dem Styling mit Hitze, wie Glätteisen, Lockenstäben und Föhnen, anwenden.

EIGENSCHAFTEN

- Schützt vor Hitze
- Quats verbessern die Kämmbarkeit

ERGEBNIS

- Gesünderes Haar
- Schutz vor Hitze beim Styling
- Bessere Kämmbarkeit

EMPFOHLEN FÜR

- Brüchiges, extrem trockenes und geschädigtes Haar
- Wärmeschutz beim Styling mit Hitze (Föhnen und Glätten)

GEBRAUCHSANWEISUNG

In das feuchte Haar geben. Nicht ausspülen. Wie gewünscht frisieren.

INHALTSSTOFFE

Aqua (Water), Cyclopentasiloxane, Propylene Glycol, Dimethiconol, PEG-12 Dimethicone, Triethanolamine, Phenoxyethanol, Carbomer, Hydroxypropyl Guar, Behentrimonium Chloride, Polyquaternium-4, PEG-40 Hydrogenated Castor Oil, Parfum (Fragrance), Amodimethicone, Methylparaben, Panthenol, Isopropyl Alcohol, Cetearyl Alcohol, Quaternium-87, Behentrimonium Methosulfate, Cetrimonium Chloride, Trideceth-12, Saccharomyces/Magnesium Ferment, Saccharomyces/Iron Ferment, Saccharomyces/Zinc Ferment, Saccharomyces/Copper Ferment, Saccharomyces/Silicon Ferment, Butylphenyl Methylpropional, Coumarin, Hexyl Cinnamal, Hydroxyisohexyl 3-Cyclohexene Carboxaldehyde, Limonene, Linalool.

VITAL NUTRITION PROTEIN SPRAY



Artikelnummer	Menge	Beschreibung
21329	200ml / 6.8 FLOZ	Vital Nutrition Protein Spray

BESCHREIBUNG

Dieses vielseitige Conditioner Spray ist speziell für diejenigen mit trockenem, geschädigtem Haar geeignet. Es schützt Kopfhaut und Haar vor, während und nach Farb- oder Umformungsanwendungen. Dieses Spray ist zudem feuchtigkeitsspendend, verleiht Glanz und macht das Haar leichter kämmbar.

EIGENSCHAFTEN

- Schützt das Haar vor, während und nach der Farb- oder Dauerwellenbehandlung
- Provitamin B5 dringt tief in den Haarschaft ein und reguliert das Feuchtigkeitsgleichgewicht
- Quats verbessern die Kämmbarkeit

ERGEBNIS

- Gesünderes Haar
- Schutz bei chemischen Behandlungen
- Bessere Kämmbarkeit

EMPFOHLEN FÜR

Brüchiges, extrem trockenes und geschädigtes Haar

GEBRAUCHSANWEISUNG

In das Haar sprühen und sofern erwünscht ausspülen.

INHALTSSTOFFE

Aqua (Water), Distearyltrimonium Chloride, Citric Acid, PEG-60 Hydrogenated Castor Oil, Glycerin, Panthenol, Phenoxyethanol, Propylene Glycol, Hydroxypropyltrimonium Honey, PEG-35 Castor Oil, Hydrolyzed Corn Protein, Hydrolyzed Soy Protein, Hydrolyzed Wheat Protein, Parfum (Fragrance), Aesculus Hippocastanum (Horse Chestnut Seed) Extract, Alcohol Denat., Methylparaben, Butylparaben, Ethylparaben, Polysorbate 20, Tocopherol, Camellia Sinensis (Leaf) Extract, Propylparaben, Bisabolol, Saccharomyces/Magnesium Ferment, Calcium Pantothenate, Inositol, Retinyl Palmitate, Linoleic Acid, Sorbic Acid, Saccharomyces/Iron Ferment, Biotin, Saccharomyces/Zinc Ferment, Saccharomyces/Copper Ferment, Saccharomyces/Silicon Ferment, Butylphenyl Methylpropional, Coumarin, Hexyl Cinnamal, Hydroxyisohexyl 3-Cyclohexene Carboxaldehyde, Limonene, Linalool.

6.2.8 KUNDENORIENTIERTE KOMMUNIKATION (SIEHE AUCH KAPITEL 3.4)

Das Haar ist von einer dünnen Ölschicht umgeben, die den Haarschaft vor äußeren Einflüssen schützt. Fehlt diese äußere Schutzschicht, wird das Feuchtigkeitsgleichgewicht des Haares gestört. Vital Nutrition Conditioner und Thermal Cream enthalten Provitamin B5 (TA), das tief in den Haarschaft eindringt und das Feuchtigkeitsgleichgewicht wiederherstellt (R).

Vital Nutrition Mask enthält Proteine (TA), die die Haarinnenstruktur reparieren und das Haar stärken (R).

Die übrigen drei Produkte aus diesem Vital Nutrition Sortiment (Shampoo, Porosity Filter und Protein Spray) enthalten sowohl Provitamin B5 als auch Proteine (TA). Dadurch sind sie in der Lage, beanspruchte Haare zu reparieren und zu revitalisieren, wodurch Ihr Haar wieder stärker und gesünder wird.

6.3 SUN SHIELD

REVITALISIERT TROCKENES, SPRÖDES,
SONNENGESCHÄDIGTES HAAR UND
BIETET UV SCHUTZ

6.3.1 TECHNOLOGIE

Die Sun Shield Linie schützt Ihr Haar vor den Elementen: Sonne, Salzwasser, Regen, Chlor etc. Essentielle Mineralien, UV Schutz und aktive Proteine schützen das Haar und stellen es wieder her. Das Ergebnis? Äußerst seidiges, glänzendes Haar, das sich leicht entwirren und frisieren lässt.



SUN SHIELD SHAMPOO



Artikelnummer	Menge	Beschreibung
21331	300ml / 10.1 FL.OZ	Sun Shield Shampoo

BESCHREIBUNG

Dieses Shampoo ist mit Essentiellen Mineralien, Provitamin B5 und dem einzigartigen Anti-Chlor Komplex angereichert. Es reinigt mild, entfernt Reste von Sonnencreme, Chlor und Salzwasser, während es jede einzelne Haarsträhne sanft befeuchtet.

EIGENSCHAFTEN

- Provitamin B5 besitzt feuchtigkeitsspendende Eigenschaften, um das Austrocknen des Haares während des Sonnenbadens zu verhindern
- Anti-Chlorine beseitigt Chlorgeruch
- Polymere verbessern die Kämmbarkeit

ERGEBNIS

- Sauberes, gepflegtes Haar
- Haar mit einem gesunden Feuchtigkeitsgleichgewicht
- Verbesserte Kämmbarkeit

EMPFOHLEN FÜR

Durch Sonne, Chlor und Salzwasser strapaziertes Haar

GEBRAUCHSANWEISUNG

- Shampoo in das Haar geben und sanft mit den Handflächen in Haar und Kopfhaut einmassieren
- Mit lauwarmem Wasser gründlich ausspülen
- Falls erforderlich wiederholen
- Handtuchrocknen

INHALTSSTOFFE

Aqua (Water), Sodium Laureth Sulfate, Disodium Cocoamphodiacetate, Cocamidopropyl Betaine, Sodium Chloride, Sodium Thiosulfate, Hydrolyzed Wheat Protein, Glycol Distearate, Panthenol, PEG-200 Hydrogenated Glyceryl Palmate, PEG-40 Hydrogenated Castor Oil, Parfum (Fragrance), Cocamide MEA, Polyquaternium-10, Diazolidinyl Urea, PEG-7 Glyceryl Cocoate, Tetrasodium EDTA, Citric Acid, Propylene Glycol, Polyquaternium-7, Methylparaben, Laureth-10, Sodium Styrene/Acrylates Copolymer, Glyceryl Laurate, Sodium Cocoyl Hydrolyzed Wheat Protein, Propylparaben, Sodium Benzoate, Formic Acid, Phenoxyethanol, Saccharomyces/Magnesium Ferment, Saccharomyces/Iron Ferment, Saccharomyces/Zinc Ferment, Saccharomyces/Copper Ferment, Saccharomyces/Silicon Ferment, Ethylparaben, Alpha-Isomethyl Ionone, Benzyl Salicylate, Hexyl Cinnamal, Limonene, Linalool.

SUN SHIELD CONDITIONER



Artikelnummer	Menge	Beschreibung
21333	250ml / 8.5 FL.OZ	Sun Shield Conditioner

BESCHREIBUNG

Ein intensiv feuchtigkeitsspendender und beruhigender Conditioner für sonnengeschädigtes, trockenes und schwaches Haar. Essentielle Mineralien und Shea Butter verwöhnen, nähren und pflegen, stellen das Feuchtigkeitsgleichgewicht wieder her und verleihen Glanz.

EIGENSCHAFTEN

- Sheabutter pflegt das Haar und verleiht ihm zusätzlichen Glanz
- UV-Filter schützt das Haar vor Sonnenschäden
- Polymere und Quats verbessern die Kämmbarkeit

ERGEBNIS

- Glänzendes Haar voller Volumen
- UV-Schutz
- Verbesserte Kämmbarkeit

EMPFOHLEN FÜR

Sonnenstrapaziertes, trockenes und poröses Haar

GEBRAUCHSANWEISUNG

- In das gewaschene Haar geben
- In das Haar einarbeiten und 1-3 Minuten einwirken lassen
- Eine kleine Menge warmes Wasser zugeben und den Conditioner emulgieren
- Gründlich ausspülen
- Handtuchrocknen

INHALTSSTOFFE

Aqua (Water), Cetearyl Alcohol, Glycerin, Polyquaternium-37, Cetareth-20, Paraffinum Liquidum (Mineral Oil), Cetrimonium Chloride, Butyrospermum Parkii (Shea) Butter, Distearyltrimonium Chloride, DimethylPABAamidopropyl Laurdimonium Tosylate, PPG-1 Trideceth-6, PEG-60 Hydrogenated Castor Oil, Parfum (Fragrance), Methylparaben, Propylene Glycol, Citric Acid, Saccharomyces/Magnesium Ferment, Saccharomyces/Iron Ferment, Saccharomyces/Zinc Ferment, Saccharomyces/Copper Ferment, Saccharomyces/Silicon Ferment, Hexyl Cinnamal, Limonene, Linalool.

SUN SHIELD OIL



Artikelnummer	Menge	Beschreibung
21334	140ml / 4.7 FLOZ	Sun Shield Oil

BESCHREIBUNG

Dieses hochwertige Haar Öl schützt das Haar vor schädlichen UV Strahlen und bildet eine feuchtigkeitsblockierende Barriere um jede Haarsträhne, um das Haar vor dem Austrocknen zu bewahren.

EIGENSCHAFTEN

- Squalan-Öl bildet einen hauchdünnen Film auf dem Haar, wodurch das Haar wasserfest und vor dem Austrocknen geschützt wird
- Vitamin E schützt das Haar vor äußeren Einflüssen
- Schützt die Haarfarbe vor dem Verblassen
- UV-Filter schützt das Haar vor schädlicher UV-Strahlung

ERGEBNIS

- Das Haar wird vor dem Eindringen von Wasser und vor UV-Strahlung geschützt
- Außergewöhnlicher Glanz und Regulierung des Feuchtigkeitsgleichgewichts

EMPFOHLEN FÜR

Sonnenstrapaziertes Haar

GEBRAUCHSANWEISUNG

- Vor und während des Sonnenbadens in das feuchte oder trockene Haar sprühen
- Das Haar wie gewünscht frisieren

INHALTSSTOFFE

Alcohol Denat., Dimethicone, Octyldodecanol, Trisiloxane, Ethylhexyl Methoxycinnamate, Aqua (Water), Squalane, Tocopheryl Acetate, Parfum (Fragrance), Propylene Glycol, Diethylamino Hydroxybenzoyl Hexyl Benzoate, Glycerin, Butylene Glycol, Saccharomyces/Magnesium Ferment, Saccharomyces/Iron Ferment, Saccharomyces/Zinc Ferment, Saccharomyces/Copper Ferment, Ginkgo Biloba Leaf Extract, Saccharomyces/Silicon Ferment, Alpha-Isomethyl Ionone, Benzyl Salicylate, Citronellol, Hexyl Cinnamal, Limonene, Linalool.

6.3.5 KUNDENORIENTIERTE KOMMUNIKATION (SIEHE AUCH KAPITEL 3.4)

Sonnenlicht zersetzt die natürliche und künstliche Farbe des Haares, und Salzwasser und Sand trocknen das Haar aus und beschädigen die Cuticula. Weil Sun Shield Antioxidantien und vor UV-Strahlung schützende Inhaltsstoffe (TA) enthält, verringert es diese schädlichen Einflüsse, sodass die Gesundheit von Haarstruktur und Kopfhaut erhalten bleibt (R).

7. COLOR



7.1 COLOR BRILLIANZ

BEWAHRT GEFÄRBTES HAAR VOR DEM VERBLASSEN

7.1.1 TECHNOLOGIE

Gefärbtes Haar benötigt extra Schutz und Nahrung. Der einzigartige Farbversiegelungs-Komplex erstellt eine schützende Barriere um die Haare, um die Haarfarbe vor dem Verblasen zu bewahren. UVA und UVB Filter sorgen für Schutz vor der Sonne. Pflanzliche Sonnenblumenkern Extrakte stärken die Barrieren und pflegen das Haar.



COLOR BRILLIANZ SHAMPOO



Artikelnummer	Menge	Beschreibung
21335	80ml / 2.7 FL.OZ	Color Brillanz Shampoo
21336	300ml / 10.1 FL.OZ	Color Brillanz Shampoo
21337	1000ml / 33.8 FL.OZ	Color Brillanz Shampoo

BESCHREIBUNG

Dieses Shampoo ist speziell für gefärbtes Haar entwickelt worden. Der Farbversiegelungs-Komplex sorgt für langanhaltende Farbbrillanz.

EIGENSCHAFTEN

- Mild reinigendes Shampoo
- Solamer schützt das Haar umfassend vor UV-A- und UV-B-Strahlung
- Sonnenblumenkern-Extrakt neutralisiert freie Radikale und schützt farbbehandeltes Haar so vor dem Verblassen
- LP300 ist ein Farbstabilisator
- Polymere verbessern die Kämmbarkeit
- Seidenproteine machen das Haar seidig, weich und glänzen

ERGEBNIS

- Langanhaltende Farbtintensität
- Weiches, farbbehandeltes Haar voller Leuchtkraft
- Mehr Glanz und verbesserte Kämmbarkeit

EMPFOHLEN FÜR

Haar, das mit künstlichem Pigment jeglicher Art behandelt wurde

GEBRAUCHSANWEISUNG

- Shampoo in das Haar geben und sanft mit den Handflächen in Haar und Kopfhaut einmassieren
- Mit lauwarmem Wasser gründlich ausspülen
- Falls erforderlich wiederholen
- Handtuch trocknen

INHALTSSTOFFE

Aqua (Water), Sodium Laureth Sulfate, Propylene Glycol, Cocamidopropyl Betaine, Glyceryl Laurate, Cetrimonium Chloride, Lauryl Pyrrolidone, PEG-200 Hydrogenated Glyceryl Palmate, Glycol Distearate, Parfum (Fragrance), PEG-40 Hydrogenated Castor Oil, Polyquaternium-10, Polyamide-2, Sodium Benzoate, Sodium Chloride, Citric Acid, Polyquaternium-7, Cocamide MEA, PEG-7 Glyceryl Cocoate, Butylene Glycol, Laureth-10, Formic Acid, Saccharomyces/Magnesium Ferment, Hydrolyzed Silk, Helianthus Annuus (Sunflower) Seed Extract, Saccharomyces/Iron Ferment, Saccharomyces/Zinc Ferment, Saccharomyces/Copper Ferment, Saccharomyces/Silicon Ferment, Potassium Sorbate, Alpha-Isomethyl Ionone, Benzyl Salicylate, Butylphenyl Methylpropional, Citronellol, Hexyl Cinnamal, Linalool.

COLOR BRILLIANZ CONDITIONER



Artikelnummer	Menge	Beschreibung
21338	80ml / 2.7 FL.OZ	Color Brillanz Conditioner
21339	250ml / 8.5 FL.OZ	Color Brillanz Conditioner
21340	1000ml / 33.8 FL.OZ	Color Brillanz Conditioner

BESCHREIBUNG

Ein Conditioner, der dem Haar gibt, was es braucht. Der Farbversiegelungs-Komplex sorgt für langanhaltende Farbbrillanz. Die tief pflegenden Elemente fixieren auch die Farbe und machen Ihr Haar glatt und seidig.

EIGENSCHAFTEN

- Nährender und schützender Conditioner, der das Feuchtigkeitsgleichgewicht reguliert
- Solamer schützt das Haar umfassend vor UV-A- und UV-B-Strahlung
- Sonnenblumenkern-Extrakt neutralisiert freie Radikale und schützt farbbehandeltes Haar so vor dem Verblassen
- LP300 ist ein Farbstabilisator
- Polymere verbessern die Kämmbarkeit
- Seidenproteine machen das Haar seidig, weich und glänzend

ERGEBNIS

- Langanhaltende Farbtintensität
- Weiches, farbbehandeltes Haar voller Leuchtkraft
- Mehr Glanz und verbesserte Kämmbarkeit

EMPFOHLEN FÜR

Haar, das mit künstlichem Pigment jeglicher Art behandelt wurde

GEBRAUCHSANWEISUNG

- In das gewaschene Haar geben
- In das Haar einarbeiten und 1-3 Minuten einwirken lassen
- Eine kleine Menge warmes Wasser zugeben und den Conditioner emulgieren
- Gründlich ausspülen
- Handtuchrocknen

INHALTSSTOFFE

Aqua (Water), Cetearyl Alcohol, Paraffinum Liquidum (Mineral Oil), Cetrimonium Chloride, Behentrimonium Chloride, Lauryl Pyrrolidone, Polyamide-2, Polyquaternium-37, Lactic Acid, Parfum (Fragrance), Butyrospermum Parkii (Shea) Butter, Oleyl Erucate, Diazolidinyl Urea, Panthenol, Isopropyl Alcohol, Sodium Hydroxide, Methylparaben, Polyquaternium-10, Squalane, PPG-1 Trideceth-6, Oryzanol, Tocopheryl Acetate, Butylene Glycol, Hydrolyzed Wheat Protein, Saccharomyces/Magnesium Ferment, Hydrolyzed Silk, Saccharomyces/Iron Ferment, Helianthus Annuus (Sunflower) Seed Extract, Saccharomyces/Zinc Ferment, Saccharomyces/Copper Ferment, Saccharomyces/Silicon Ferment, Sodium Benzoate, Phenoxyethanol, Potassium Sorbate, Benzyl Salicylate, Butylphenyl Methylpropional, Hexyl Cinnamal.

COLOR BRILLIANZ MASK



Artikelnummer	Menge	Beschreibung
21341	200ml / 6.8 FL.OZ	Color Brillanz Mask
21342	500ml / 16.9 FL.OZ	Color Brillanz Mask

BESCHREIBUNG

Eine intensiv pflegende Maske für gefärbtes Haar. Der Farbversiegelungs-Komplex sorgt für langhaltende Farbbrillanz, während die feuchtigkeitsspendende, wiederherstellende Rezeptur Ihr Haar repariert, schützt und stärkt.

EIGENSCHAFTEN

- Tief eindringende Mikro-Weizenproteine regenerieren und schützen geschädigtes Haar
- Keravis stärkt von innen und außen
- Solamer schützt das Haar umfassend vor UV-A- und UV-B-Strahlung
- Sonnenblumenkern-Extrakt neutralisiert freie Radikale und schützt farbbehandeltes Haar so vor dem Verblassen
- LP300 ist ein Farbstabilisator
- Polymere verbessern die Kämmbarkeit

ERGEBNIS

- Langanhaltende Farbtintensität
- Weiches, farbbehandeltes Haar voller Leuchtkraft
- Stärkeres, besser kämmbares Haar mit mehr Elastizität und Glanz

EMPFOHLEN FÜR

Geschädigtes Haar, das mit künstlichem Pigment jeglicher Art behandelt wurde

GEBRAUCHSANWEISUNG

- In das handtuchrockene Haar geben und sanft einmassieren
- 3 Minuten einwirken lassen
- Gründlich ausspülen

INHALTSSTOFFE

Aqua (Water), Cetearyl Alcohol, Behentrimonium Chloride, Glycerin, Octyldodecanol, Cetrimonium Chloride, Amodimethicone, Isopropyl Alcohol, Hydrolyzed Wheat Protein, Methylparaben, Parfum (Fragrance), Hydrolyzed Vegetable Protein PG-Propyl Silanetriol, Diazolidinyl Urea, Lauryl Pyrrolidone, 2-Bromo-2-Nitropropane-1,3-Diol, Propylparaben, Trideceth-12, Butylene Glycol, Polyamide-2, Sodium Benzoate, Phenoxyethanol, Lactic Acid, Saccharomyces/Magnesium Ferment, Potassium Sorbate, Helianthus Annuus (Sunflower) Seed Extract, Saccharomyces/Iron Ferment, Saccharomyces/Zinc Ferment, Saccharomyces/Copper Ferment, Saccharomyces/Silicon Ferment, Benzyl Salicylate, Butylphenyl Methylpropional, Hexyl Cinnamal.

COLOR BRILLIANZ CONDITIONING SPRAY



Artikelnummer	Menge	Beschreibung
21343	140ml / 4.7 FLOZ	Color Brillanz Conditioning Spray

BESCHREIBUNG

Dieses Leave-In Conditioner Spray ist maßgeschneidert für gefärbtes Haar. Der Farbversiegelungs-Komplex sorgt für maximalen Farbschutz, der das Haar zusätzlich vor schädlichen UVA und UVB Strahlen schützt. Tief pflegende Inhaltsstoffe verleihen Ihrem Haar Glanz und Geschmeidigkeit.

EIGENSCHAFTEN

- Panthenol und Vitamin E schützen geschädigtes Haar
- Solamer schützt das Haar umfassend vor UV-A- und UV-B-Strahlung
- Sonnenblumenkern-Extrakt neutralisiert freie Radikale und schützt farbbehandeltes Haar so vor dem Verblassen
- LP300 ist ein Farbstabilisator
- Quats verbessern die Kämmbarkeit
- Seidenproteine machen das Haar seidig, weich und glänzend
- Natürliche Polymere pflegen das Haar

ERGEBNIS

- Langanhaltende Farbtintensität
- Weiches, farbbehandeltes Haar voller Leuchtkraft
- Stärkeres, besser kämmbares Haar mit mehr Elastizität und Glanz

EMPFOHLEN FÜR

Geschädigtes Haar, das mit künstlichem Pigment jeglicher Art behandelt wurde

GEBRAUCHSANWEISUNG

- Auf trockenem oder handtuchtrockenem Haar anwenden.
- Aus 25 cm Entfernung aufsprühen.
- Mit den Fingern in das Haar einarbeiten.
- Wie gewünscht frisieren.

INHALTSSTOFFE

Aqua (Water), Cyclopentasiloxane, Cetearyl Alcohol, Behentrimonium Methosulfate, Dicocoylethyl Hydroxyethylmonium Methosulfate, Phenoxyethanol, Panthenol, Polyamide-2, Propylene Glycol, Methylparaben, Lauryl Pyrrolidone, Parfum (Fragrance), PEG-40 Hydrogenated Castor Oil, Tocopheryl Acetate, Butylene Glycol, Hydroxypropyl Oxidized Starch PG-Trimonium Chloride, Ethylhexylglycerin, Lactic Acid, Sodium Chloride, Saccharomyces/Magnesium Ferment, Hydrolyzed Silk, Helianthus Annuus (Sunflower) Seed Extract, Saccharomyces/Iron Ferment, Sodium Benzoate, Saccharomyces/Zinc Ferment, Saccharomyces/Copper Ferment, Saccharomyces/Silicon Ferment, Potassium Sorbate, Alpha-Isomethyl Ionone, Benzyl Salicylate, Butylphenyl Methylpropional, Citronellol, Hexyl Cinnamal, Linalool.

7.1.6 KUNDENORIENTIERTE KOMMUNIKATION (SIEHE AUCH KAPITEL 3.4)

Um das Haar färben zu können, haben wir die Cuticula geöffnet. Anschließend haben wir Ihr coloriertes Haar mit Keune Tinta After Color Balsam behandelt, damit sich die Cuticula-Schuppen wieder schließen. Der Balsam verlängert außerdem die Haltbarkeit der Haarfarbe (R), weil er einen UV-Filter und einen Farbstabilisator (TA) enthält. Das Color Brillanz Sortiment bietet diese Vorteile ebenfalls und ist deshalb die beste Pflegeserie für zu Hause, um Ihre neue Haarfarbe vor dem Verblässen zu schützen (R). Und weil die Cuticula geschlossen bleibt (TA), reflektiert das Haar Licht, wodurch es so wunderschön glänzt (R).

8. SHAPE



8.1 ABSOLUTE VOLUME

VERLEIHT FEINEM UND NORMALEM HAAR
FÜLLE UND VOLUMEN

8.1.1 TECHNOLOGIE

Absolute Volume ist perfekt für diejenigen mit feinem, stumpfem Haar, die Fülle und Glanz suchen. Weizenproteine dringen ein und verdicken das Haar, geben Volumen und Glanz. Flüssiges Keratin vergrößert den Durchmesser jeder Haarsträhne, schafft üppiges Volumen und unglaublichen Glanz.



ABSOLUTE VOLUME SHAMPOO



Artikelnummer	Menge	Beschreibung
21345	300ml / 10.1 FL.OZ	Absolute Volume Shampoo
21346	1000ml / 33.8 FL.OZ	Absolute Volume Shampoo

BESCHREIBUNG

Ein sanft reinigendes Shampoo, das Volumen schafft, ohne das Haar zu beschweren. Provitamin B5 und Weizenproteine stärken und verdicken die Haarstruktur.

EIGENSCHAFTEN

- Essentielle Mineralien beleben Haar und Kopfhaut
- Weizenproteine stärken die Haarstruktur und geben dem Haar Volumen
- Provitamin B5 dringt tief in den Haarschaft ein, reguliert das Feuchtigkeitsgleichgewicht und verdickt die Haarstruktur

ERGEBNIS

- Haar voller Volumen, Fülle und Glanz
- Verbesserte Kämmbarkeit

EMPFOHLEN FÜR

Normales bis feines Haar

GEBRAUCHSANWEISUNG

- Shampoo in das Haar geben und sanft mit den Handflächen in Haar und Kopfhaut einmassieren
- Mit lauwarmem Wasser gründlich ausspülen
- Falls erforderlich wiederholen
- Handtuchrocknen

INHALTSSTOFFE

Aqua (Water), Sodium Laureth Sulfate, Decyl Glucoside, Hydrolyzed Wheat Protein, Laureth-2, Cocamidopropyl Betaine, Sodium Chloride, Panthenol, PEG-200 Hydrogenated Glyceryl Palmate, PEG-40 Hydrogenated Castor Oil, Propylene Glycol, Diazolidinyl Urea, Glyceryl Laurate, PEG-7 Glyceryl Cocoate, Polyquaternium-10, Tetrasodium EDTA, Parfum (Fragrance), Methylparaben, Sodium Cocoyl Hydrolyzed Wheat Protein, Sodium Benzoate, Propylparaben, Phenoxyethanol, Sodium Hydroxide, Saccharomyces/Magnesium Ferment, Saccharomyces/Iron Ferment, Saccharomyces/Zinc Ferment, CI 14700 (Red 4), CI 19140 (Yellow 5), Saccharomyces/Copper Ferment, Saccharomyces/Silicon Ferment, Ethylparaben, Limonene.

ABSOLUTE VOLUME CONDITIONER



Artikelnummer	Menge	Beschreibung
21348	250ml / 8.5 FL.OZ	Absolute Volume Conditioner
21349	1000ml / 33.8 FL.OZ	Absolute Volume Conditioner

BESCHREIBUNG

Dieser pflegende, nährnde Conditioner ist mit Provitamin B5 und Weizenproteinen angereichert, um feinem, stumpfem Haar zu geben, was es benötigt. Die aktiven Inhaltsstoffe puschen das Haar auf und bilden Volumen, ohne dass sich das Haar schwer anfühlt.

EIGENSCHAFTEN

- Essentielle Mineralien beleben Haar und Kopfhaut
- Weizenproteine stärken die Haarstruktur und geben dem Haar Volumen
- Provitamin B5 dringt tief in den Haarschaft ein, reguliert das Feuchtigkeitsgleichgewicht und verdickt die Haarstruktur
- Quats verbessern die Kämmbarkeit

ERGEBNIS

- Haar voller Volumen, Fülle und Glanz
- Verbesserte Kämmbarkeit

EMPFOHLEN FÜR

Normales bis feines Haar

GEBRAUCHSANWEISUNG

- In das gewaschene Haar geben
- In das Haar einarbeiten und 1-3 Minuten einwirken lassen
- Eine kleine Menge warmes Wasser zugeben und den Conditioner emulgieren
- Gründlich ausspülen
- Handtuchrocknen

INHALTSSTOFFE

Aqua (Water), Cetearyl Alcohol, Glycerin, Stearamidopropyl Dimethylamine, Polyquaternium-37, Distearoylethyl Dimonium Chloride, Propylene Glycol Dicaprylate/Dicaprate, Amodimethicone, Sodium Benzoate, Lactic Acid, Propylene Glycol, Panthenol, Parfum (Fragrance), Tocopheryl Acetate, PPG-1 Trideceth-6, Hydrolyzed Wheat Protein, Sodium Cocoyl Hydrolyzed Wheat Protein, Cetrimonium Chloride, Trideceth-12, Saccharomyces/Magnesium Ferment, Phenoxyethanol, Saccharomyces/Iron Ferment, Saccharomyces/Zinc Ferment, Methylparaben, Saccharomyces/Copper Ferment, Ethylparaben, Saccharomyces/Silicon Ferment, Limonene.

ABSOLUTE VOLUME - VOLUME MOUSSE



Artikelnummer	Menge	Beschreibung
21350	200ml / 6.7 OZ / 191g	Absolute Volume Volume Mousse

BESCHREIBUNG

Ein volumengebendes, verdickendes Creme Mousse, das Fülle und Glanz gibt, während es das Haar vor der Hitze von Styling Werkzeugen schützt. Zur gleichen Zeit pflegt und entwirrt Provitamin B5.

EIGENSCHAFTEN

- Essentielle Mineralien beleben Haar und Kopfhaut
- Weizenproteine stärken die Haarstruktur und geben dem Haar Volumen
- Provitamin B5 dringt tief in den Haarschaft ein, reguliert das Feuchtigkeitsgleichgewicht und verdickt die Haarstruktur

ERGEBNIS

- Volumen und Glanz
- Gepflegtes, mit Feuchtigkeit versorgtes Haar
- Starker Halt

EMPFOHLEN FÜR

Normales bis feines Haar

GEBRAUCHSANWEISUNG

- Gut schütteln, auf die Handfläche geben und zwischen den Fingern verteilen
- Vor dem Hitzestyling vom Ansatz aus bis zu den Spitzen in das handtuchtrockene Haar einarbeiten

INHALTSSTOFFE

Aqua (Water), Butane, VP/VA Copolymer, Propane, Polyquaternium-4, Isobutane, Trideceth-9, PEG-12 Dimethicone, PEG-5 Ethylhexanoate, Parfum (Fragrance), Phenoxyethanol, Panthenol, PEG-40 Hydrogenated Castor Oil, Hydrolyzed Wheat Protein, Sodium Cocoyl Hydrolyzed Wheat Protein, Methylparaben, Butylparaben, Ethylparaben, Propylparaben, Saccharomyces/Magnesium Ferment, Saccharomyces/Iron Ferment, Sodium Benzoate, Saccharomyces/Zinc Ferment, Saccharomyces/Copper Ferment, Saccharomyces/Silicon Ferment, Limonene.

ABSOLUTE VOLUME THERMAL PROTECTOR



Artikelnummer	Menge	Beschreibung
21351	200ml / 6.8 FL.OZ	Absolute Volume Thermal Protector

BESCHREIBUNG

Dieses Spray schützt das Haar vor der Hitze von Styling Werkzeugen wie Glätteisen, Lockenstäben und Haartrocknern. Zugefügte Proteine sorgen für einen flexiblen Halt, während Provitamin B5 das Feuchtigkeitsgleichgewicht der Haare reguliert.

EIGENSCHAFTEN

- Weizenproteine schützen die Cuticula vor der Hitze
- Provitamin B5 verhindert das Austrocknen der Haare während des Hitzestyling
- Quats verbessern die Kämmbarkeit
- Wärmeschutz

ERGEBNIS

- Volumen und Glanz
- Natürlicher, flexibler Halt
- Das Feuchtigkeitsgleichgewicht wird reguliert

EMPFOHLEN FÜR

Normales bis feines Haar

GEBRAUCHSANWEISUNG

Großzügig auf das handtuchtrockene Haar sprühen und das Haar wie gewünscht frisieren.

INHALTSSTOFFE

Aqua (Water), Alcohol Denat., Hydrolyzed Wheat Protein, Panthenol, Citric Acid, Sodium Hydroxide, Quaternium-52, Hydroxypropyltrimonium Corn/Wheat/Soy Amino Acids, PEG-40 Hydrogenated Castor Oil, Polyquaternium-46, Phenoxyethanol, Propylene Glycol, Parfum (Fragrance), Sodium Benzoate, Methylparaben, Butylparaben, Ethylparaben, Saccharomyces/Magnesium Ferment, Propylparaben, Phenylpropanol, Saccharomyces/Iron Ferment, Propanediol, Caprylyl Glycol, Saccharomyces/Zinc Ferment, Saccharomyces/Copper Ferment, Saccharomyces/Silicon Ferment, Limonene.

8.1.6 KUNDENORIENTIERTE KOMMUNIKATION (SIEHE AUCH KAPITEL 3.4)

Absolute Volume enthält Provitamin B5 (TA), das tief in den Haarschaft eindringt, die Haarstruktur verdickt und das Haar von innen heraus stark und gesund macht. Es verleiht Volumen ohne zu beschweren (R).

8.2 KERATIN SMOOTH

MACHT DAS HAAR FRISIERBAR, GESCHMEIDIG UND STARK

8.2.1 TECHNOLOGIE

Keratin ist ein faserartiges Protein und ein Hauptbestandteil der Haare. Es ist vermindert, wenn das Haar geschädigt ist und dieser Keratinverlust macht das Haar besonders anfällig. Keratin Smooth Produkte stellen das Haar wieder her und bauen Keratin wieder auf, indem es in die Außenseite sowie tief ins Innere injiziert wird. Daher ist diese Anwendung besonders für diejenigen mit geschädigtem Haar oder normalem bis trockenem Haar geeignet. Nach sorgfältiger Anwendung, wird Ihr Haar seidig glatt, stärker, gesünder und leichter frasierbar.



KERATIN SMOOTH SHAMPOO



Artikelnummer	Menge	Beschreibung
21352	80ml / 2.7 FL.OZ	Keratin Smooth Shampoo
21353	300ml / 10.1 FL.OZ	Keratin Smooth Shampoo
21354	1000ml / 33.8 FL.OZ	Keratin Smooth Shampoo

BESCHREIBUNG

Ein mit Keratin und Provitamin B5 infundiertes Shampoo, das nährt, feuchtigkeitsspendend ist und dem Haar Glanz verleiht. Der einzigartige Quat Complex stärkt das Haar und schützt es vor Haarbruch.

EIGENSCHAFTEN

- Der Quat-Komplex schützt vor Haarbruch und sorgt für eine problemlose Kämmbarkeit des nassen Haares.
- Keratin repariert und schützt die Haarstruktur
- Provitamin B5 dringt tief in den Haarschaft ein und reguliert das Feuchtigkeitsgleichgewicht

ERGEBNIS

- Glattes, geschmeidiges Haar
- Das Haar wird gestärkt und geschützt
- Mehr Glanz
- Problemlose Kämmbarkeit des nassen Haares

EMPFOHLEN FÜR

Normales bis trockenes Haar
Durch chemische Behandlungen geschädigtes Haar

GEBRAUCHSANWEISUNG

- Shampoo in das Haar geben und sanft mit den Handflächen in Haar und Kopfhaut einmassieren
- Mit lauwarmem Wasser gründlich ausspülen
- Falls erforderlich wiederholen
- Handtuchrocknen

INHALTSSTOFFE

Aqua (Water), Sodium Laureth Sulfate, Cocamidopropyl Betaine, Decyl Glucoside, PEG-200 Hydrogenated Glyceryl Palmate, Sodium Chloride, Glycol Distearate, Glyceryl Laurate, Panthenol, PEG-120 Methyl Glucose Dioleate, PEG-60 Hydrogenated Castor Oil, Polysilicone-18 Cetyl Phosphate, PEG-7 Glyceryl Cocoate, Polyquaternium-10, Sodium Benzoate, Cocamide MEA, Citric Acid, Methoxy PEG/PPG-7/3 Aminopropyl Dimethicone, Parfum (Fragrance), Propylene Glycol, Laureth-10, Hydroxypropyltrimonium Corn/Wheat/Soy Amino Acids, Formic Acid, Hydrolyzed Keratin, Keratin, Oxidized Keratin, Saccharomyces/Magnesium Ferment, Phenoxyethanol, Saccharomyces/Iron Ferment, Saccharomyces/Zinc Ferment, Saccharomyces/Copper Ferment, Saccharomyces/Silicon Ferment, Hexyl Cinnamal, Limonene, Linalool.

KERATIN SMOOTH CONDITIONER



Artikelnummer	Menge	Beschreibung
21355	80ml / 2.7 FL.OZ	Keratin Smooth Conditioner
21356	250ml / 8.5 FL.OZ	Keratin Smooth Conditioner
21357	1000ml / 33.8 FL.OZ	Keratin Smooth Conditioner

BESCHREIBUNG

Ein reichhaltiger Conditioner mit Keratin, Provitamin B5 und Shea Butter, der gründlich befeuchtet, entwirrt und das Haar glänzend und leicht frisierbar macht. Der einzigartige Quat Complex schützt das Haar während des Stylings mit Hitze und verhindert Haarbruch.

EIGENSCHAFTEN

- Der Quat-Komplex schützt vor Haarbruch und sorgt für eine problemlose Kämmbarkeit des nassen Haares.
- Keratin repariert und schützt die Haarstruktur
- Provitamin B5 dringt tief in den Haarschaft ein und reguliert das Feuchtigkeitsgleichgewicht
- Sheabutter pflegt das Haar und verleiht stumpfem Haar Glanz

ERGEBNIS

- Das Haar wird gestärkt und geschützt
- Weiches, geschmeidiges und glänzendes Haar
- Das Haar ist leicht kämmbar

EMPFOHLEN FÜR

Normales bis trockenes Haar
Durch chemische Behandlungen geschädigtes Haar

GEBRAUCHSANWEISUNG

- In das gewaschene Haar geben
- In das Haar einarbeiten und 1-3 Minuten einwirken lassen
- Eine kleine Menge warmes Wasser zugeben und den Conditioner emulgieren
- Gründlich ausspülen
- Handtuchrocknen

INHALTSSTOFFE

Aqua (Water), Cetearyl Alcohol, Paraffinum Liquidum (Mineral Oil), Cetrimonium Chloride, Behentrimonium Chloride, Butyrospermum Parkii (Shea) Butter, Lactic Acid, Sodium Benzoate, Silicone Quaternium-22, Oleyl Erucate, Polyquaternium-37, Isopropyl Alcohol, Panthenol, Polysilicone-18 Cetyl Phosphate, PPG-3 Myristyl Ether, Parfum (Fragrance), Propylene Glycol, Polyquaternium-10, PPG-1 Trideceth-6, Hydrolyzed Keratin, Keratin, Oxidized Keratin, Phenoxylethanol, Hydrolyzed Silk, Saccharomyces/Magnesium Ferment, Saccharomyces/Iron Ferment, Saccharomyces/Zinc Ferment, Potassium Sorbate, Saccharomyces/Copper Ferment, Saccharomyces/Silicon Ferment, Hexyl Cinnamal, Limonene.

KERATIN SMOOTH MASK



Artikelnummer	Menge	Beschreibung
21358	200ml / 6.8 FL.OZ	Keratin Smooth Mask
21359	500ml / 16.9 FL.OZ	Keratin Smooth Mask

BESCHREIBUNG

Eine hochwertige Maske, die das Haar mit Keratin und Keravis anreichert, seine Stärke enorm verbessert und wunderschönen Glanz gibt.

EIGENSCHAFTEN

- Baut die gesunde Haarstruktur wieder auf
- Keratin erneuert, repariert und schützt die Haarstruktur
- Jede Strähne wird mit intensiver Feuchtigkeit und Glanz versorgt.
- Peptide dringen in das Innere des Haares und reparieren die Schäden
- Schützt das Haar beim Glätten mit dem Glätteisen vor der Hitze
- Keratin, Keravis und Peptide stärken das Haar

ERGEBNIS

- Das Haar wird gestärkt und geschützt
- Weiches, geschmeidiges und glänzendes Haar
- Das Haar kann leicht entwirrt werden

EMPFOHLEN FÜR

Widerspenstiges und geschädigtes Haar
Durch chemische Behandlungen geschädigtes Haar

GEBRAUCHSANWEISUNG

- In das handtuchtrockene Haar geben und sanft einmassieren
- 3 Minuten einwirken lassen
- Gründlich ausspülen

INHALTSSTOFFE

Aqua (Water), Cetearyl Alcohol, Behentrimonium Chloride, Glycerin, Octyldodecanol, Cyclopentasiloxane, Cetrimonium Chloride, Amodimethicone, Isopropyl Alcohol, Hydrolyzed Wheat Protein, Polysilicone-18 Cetyl Phosphate, Sodium Benzoate, Hydrolyzed Vegetable Protein PG-Propyl Silanetriol, Dimethiconol, Lactic Acid, Parfum (Fragrance), Propylene Glycol, Hydrolyzed Keratin, Keratin, Oxidized Keratin, Trideceth-12, Phenoxyethanol, Hydrolyzed Silk, Potassium Sorbate, Saccharomyces/Magnesium Ferment, Saccharomyces/Iron Ferment, Saccharomyces/Zinc Ferment, Saccharomyces/Copper Ferment, Saccharomyces/Silicon Ferment, Hexyl Cinnamal, Limonene.

KERATIN SMOOTH SILKENING POLISH



Artikelnummer	Menge	Beschreibung
21362	50ml / 1.7 FL.OZ	Keratin Smooth Silkening Polish

BESCHREIBUNG

Diese seidige Creme bekämpft Frizz, sorgt für klare Definition und ein super glänzendes Finish.

EIGENSCHAFTEN

- Seidenprotein und Weichmacher schützen das Haar vor Hitze und äußeren Einflüssen
- Essentielle Mineralien pflegen das Haar
- Keratin erneuert, repariert und schützt die Haarstruktur

ERGEBNIS

- Fühlbar krausefreies Haar
- Gepflegtes, glänzendes Haar

EMPFOHLEN FÜR

Widerspenstiges und geschädigtes Haar

GEBRAUCHSANWEISUNG

Eine kleine Menge auf die Handfläche geben und zwischen den Fingern verteilen. Ins Haar einarbeiten und wie gewünscht frisieren.

INHALTSSTOFFE

Aqua (Water), Cyclopentasiloxane, Propylene Glycol, Dimethiconol, Polyacrylamide, C13-14 Isoparaffin, Polyquaternium-69, Sodium Benzoate, VP/VA Copolymer, Alcohol Denat., Laureth-7, PEG-40 Hydrogenated Castor Oil, Mica, Parfum (Fragrance), Polysilicone-18 Cetyl Phosphate, CI 77891/ Titanium Dioxide, Citric Acid, Hydrolyzed Silk, Saccharomyces/Magnesium Ferment, Hydrolyzed Keratin, Keratin, Oxidized Keratin, Phenoxyethanol, Saccharomyces/Iron Ferment, Potassium Sorbate, Saccharomyces/Zinc Ferment, Saccharomyces/Copper Ferment, Saccharomyces/Silicon Ferment, Alpha-Isomethyl Ionone, Benzyl Alcohol, Citronellol, Coumarin, Hexyl Cinnamal, Limonene, Linalool.

KERATIN SMOOTH 2-PHASE SPRAY



Artikelnummer	Menge	Beschreibung
21361	200ml / 6.8 FL.OZ	Keratin Smooth 2-Phase Spray

BESCHREIBUNG

Dieses sofort pflegende und entwirrende Spray ist mit Keratin und Silsoft angereichert, das das Feuchtigkeitsgleichgewicht reguliert, während es das Haar stärkt und glättet. Der niedrige pH-Wert beruhigt die Kutikula und verbessert den Glanz der Haare ohne es zu beschweren.

EIGENSCHAFTEN

- Quats verbessern die Kämmbarkeit
- Keratin erneuert, repariert und schützt die Haarstruktur
- Durch den niedrigen pH-Wert wird die Cuticula beruhigt
- Silsoft umschließt das Haar, schützt es vor Feuchtigkeit und reguliert das Feuchtigkeitsgleichgewicht

ERGEBNIS

- Seidig weiches, leicht frisierbares Haar
- Krausefreies Haar
- Mehr Glanz

EMPFOHLEN FÜR

Widerspenstiges und geschädigtes Haar

GEBRAUCHSANWEISUNG

Vor Gebrauch schütteln. Ins feuchte oder trockene Haar sprühen. Wie gewünscht frisieren.

INHALTSSTOFFE

Aqua (Water), Cyclopentasiloxane, PEG-12 Dimethicone, Lactic Acid, Cetrimonium Chloride, Phenyl Trimethicone, Sodium Benzoate, Polyquaternium-4, Hydrolyzed Keratin, Dimethiconol, Benzophenone-4, Parfum (Fragrance), Propylene Glycol, Polysilicone-18 Cetyl Phosphate, Phenoxyethanol, Potassium Sorbate, Saccharomyces/Magnesium Ferment, CI 42090 (Blue 1), Saccharomyces/Iron Ferment, Saccharomyces/Zinc Ferment, Saccharomyces/Copper Ferment, Saccharomyces/Silicon Ferment, Hexyl Cinnamal, Limonene, Linalool.

KERATIN SMOOTH SMOOTHING SERUM



Artikelnummer	Menge	Beschreibung
21360	25ml / 0.8 FL.OZ	Keratin Smooth Smoothing Serum

BESCHREIBUNG

Ein pflegendes Serum infundiert mit aktivem Keratin, Argan Öl und Essentiellen Mineralien. Es stärkt und glättet krauses Haar und schützt es vor Schädigungen bei dem Styling mit Hitze.

EIGENSCHAFTEN

- Hitzeschutz-Serum mit aktivem Keratin, Argan-Öl und essentiellen Mineralien
- Enthält eine ausgewogene Keratin-Mischung, die das Haar pflegt und stärkt
- Macht krauses Haar seidig weich und geschmeidig

ERGEBNIS

- Glattes, geschmeidiges Haar
- Das Haar wird gestärkt und geschützt
- Mehr Glanz

EMPFOHLEN FÜR

Normales bis trockenes Haar
Durch chemische Behandlungen geschädigtes Haar

GEBRAUCHSANWEISUNG

- Eine kleine Menge in das Haar geben
- Wie gewünscht frisieren

INHALTSSTOFFE

Cyclopentasiloxane, Dimethiconol, Parfum (Fragrance), Propylene Glycol, Aqua (Water), Argania Spinosa (Kernel) Oil, Polysilicone-18 Cetyl Phosphate, Saccharomyces/Magnesium Ferment, Hydrolyzed Keratin, Keratin, Oxidized Keratin, Phenoxyethanol, Saccharomyces/Iron Ferment, Saccharomyces/Zinc Ferment, Saccharomyces/Copper Ferment, Saccharomyces/Silicon Ferment, Citronellol, Hydroxyisohexyl 3-Cyclohexene Carboxaldehyde, Limonene, Linalool.

8.2.8 KUNDENORIENTIERTE KOMMUNIKATION (SIEHE AUCH KAPITEL 3.4)

Haar besteht aus Keratin (TA), das ihm seine Kraft verleiht (R). Keratin Smooth enthält Keratin natürlichen Ursprungs (Schafswolle) (TA). Ihr Haar wird diese Art von Keratin als eigenen Baustoff erkennen und es deshalb problemlos absorbieren. Dadurch erhält Ihr Haar die gewünschte Stärke und Geschmeidigkeit (R). Es ist quasi flüssiges Haar aus der Flasche!

8.3 CURL CONTROL

SCHAFFT GESCHMEIDIGE, ELASTISCHE LOCKEN
OHNE FRIZZ

8.3.1 TECHNOLOGIE

Curl Control ist für diejenigen entwickelt worden, die mit wunderschönem, lockigem Haar gesegnet sind. Keratinproteine verjüngen die Haarfasern, erhöhen die Stärke der Locken, schützen die Haarstruktur und pflegen das Haar. Locken werden genährt und sind frasierbarer.

Himbeerkern Öl befeuchtet und macht die Locken geschmeidig. Das Öl ist reich an Vitamin E und den Omega Fettsäuren 3, 6 und 9, die gut befeuchten, pflegen und Frizz reduzieren.

Das innovative Curl Bounce System intensiviert die Locken, während aus Holz gewonnene Inhaltsstoffe das Profil der Locken reaktivieren. Das Ergebnis? Starke, glänzende, elastische Locken mit Sprungkraft.



CURL CONTROL SHAMPOO



Artikelnummer	Menge	Beschreibung
21365	300ml / 10.1 FL.OZ.	Curl Control Shampoo
21366	1000ml / 33.8 FL.OZ.	Curl Control Shampoo

BESCHREIBUNG

Ein mild reinigendes Shampoo, das Locken mehr Definition verleiht und sie geschmeidig, glänzend und elastisch macht.

EIGENSCHAFTEN

- Systematische Pflege für mehr Sprungkraft. Mit holzbasierten Inhaltsstoffen zur Intensivierung der Locken und Reaktivierung der Lockenstruktur
- Keratin stärkt die Locken, macht sie weich und verleiht ihnen Sprungkraft
- Protein und Himbeersamenöl wirken in verschiedenen Haarschichten

ERGEBNIS

Weiche, krausefreie Locken voller Sprungkraft

EMPFOHLEN FÜR

Welliges bis lockiges Haar

GEBRAUCHSANWEISUNG

- Shampoo in das Haar geben und sanft mit den Handflächen in Haar und Kopfhaut einmassieren
- Mit lauwarmem Wasser gründlich ausspülen
- Falls erforderlich wiederholen
- Handtuchrocknen

INHALTSSTOFFE

Aqua (Water), Sodium Laureth Sulfate, Cocamidopropyl Betaine, Decyl Glucoside, PEG-200 Hydrogenated Glyceryl Palmate, Glyceryl Laurate, PEG-40 Hydrogenated Castor Oil, Sodium Chloride, Sodium Benzoate, PEG-7 Glyceryl Cocoate, Parfum (Fragrance), Laureth-2, Citric Acid, Methoxy PEG/PPG-7/3 Aminopropyl Dimethicone, Cetrimonium Chloride, Polyquaternium-10, Polyquaternium-7, Propylene Glycol, Benzophenone-4, Polyquaternium-72, Rubus Idaeus (Raspberry) Seed Oil, Phenoxyethanol, Saccharomyces/Magnesium Ferment, Hydrolyzed Keratin, Keratin, Oxidized Keratin, Saccharomyces/Iron Ferment, Saccharomyces/Zinc Ferment, Saccharomyces/Copper Ferment, Saccharomyces/Silicon Ferment.

CURL CONTROL CONDITIONER



Artikelnummer	Menge	Beschreibung
21368	250ml / 8.5 FL.OZ	Curl Control Conditioner
21369	1000ml / 33.8 FL.OZ	Curl Control Conditioner

BESCHREIBUNG

Dieser schöne Conditioner befeuchtet tief und verleiht den Locken Geschmeidigkeit, Glanz und Elastizität, während er Frizz reduziert.

EIGENSCHAFTEN

- Nährender Conditioner
- Systematische Pflege für mehr Sprungkraft. Mit holzbasierten Inhaltsstoffen zur Intensivierung der Locken und Reaktivierung der Lockenstruktur
- Sheabutter pflegt das Haar und verleiht den Locken Glanz
- Nährt die Locken und verleiht ihnen Geschmeidigkeit, Glanz und Elastizität

ERGEBNIS

Weiche, krausefreie Locken voller Sprungkraft

EMPFOHLEN FÜR

Welliges bis lockiges Haar

GEBRAUCHSANWEISUNG

- In das gewaschene Haar geben
- In das Haar einarbeiten und 1-3 Minuten einwirken lassen
- Eine kleine Menge warmes Wasser zugeben und den Conditioner emulgieren
- Gründlich ausspülen
- Handtuchrocknen

INHALTSSTOFFE

Aqua (Water), Cetearyl Alcohol, Paraffinum Liquidum (Mineral Oil), Glycerin, Behentrimonium Chloride, Amodimethicone, Butyrospermum Parkii (Shea) Butter, Citric Acid, Helianthus Annuus Hybrid (Sunflower Seed) Oil, Isopropyl Alcohol, Polyquaternium-37, Sodium Benzoate, Oleyl Erucate, Parfum (Fragrance), Benzophenone-4, Polyquaternium-72, PPG-1 Trideceth-6, Propylene Glycol, Cetrimonium Chloride, Trideceth-12, Rubus Idaeus (Raspberry) Seed Oil, Phenoxyethanol, Saccharomyces/Magnesium Ferment, Hydrolyzed Keratin, Keratin, Oxidized Keratin, Saccharomyces/Iron Ferment, Saccharomyces/Zinc Ferment, Saccharomyces/Copper Ferment, Saccharomyces/Silicon Ferment.

CURL CONTROL MASK



Artikelnummer	Menge	Beschreibung
21370	200ml / 6.8 FL.OZ	Curl Control Mask
21371	500ml / 16.9 FL.OZ	Curl Control Mask

BESCHREIBUNG

Eine hochwertige Maske, die tief feuchtigkeitsspendend für trockenes, lockiges Haar geeignet ist. Sie verleiht Glanz, Geschmeidigkeit und Elastizität ohne das Haar zu beschweren. Sie reduziert zudem Frizz.

EIGENSCHAFTEN

- Intensiv nährend, definiert die Locken und verleiht ihnen Geschmeidigkeit, Glanz und Elastizität
- Systematische Pflege für mehr Sprungkraft. Mit holzbasierten Inhaltsstoffen zur Intensivierung der Locken und Reaktivierung der Lockenstruktur
- Optimale Regulierung des Feuchtigkeitsgleichgewichts der Locken dank Provitamin B5

ERGEBNIS

Weiche, krausefreie Locken voller Sprungkraft

EMPFOHLEN FÜR

Trockenes, lockiges Haar

GEBRAUCHSANWEISUNG

- In das handtuchtrockene Haar geben und sanft einmassieren
- 3 Minuten einwirken lassen
- Gründlich ausspülen

INHALTSSTOFFE

Aqua (Water), Cetearyl Alcohol, Behentrimonium Chloride, Helianthus Annuus Hybrid (Sunflower Seed) Oil, Cetyl Esters, Glycerin, Stearamidopropyl Dimethylamine, Isopropyl Alcohol, Citric Acid, Quaternium-87, Phenoxyethanol, Candelilla Cera (Euphorbia Cerifera (Candelilla) Wax), Caprylyl Glycol, Hydroxyethylcellulose, Panthenol, Sodium Benzoate, Propylene Glycol, Parfum (Fragrance), Polyquaternium-10, Benzophenone-4, Polyquaternium-72, Rubus Idaeus (Raspberry) Seed Oil, Saccharomyces/Magnesium Ferment, Hydrolyzed Keratin, Keratin, Oxidized Keratin, Saccharomyces/Iron Ferment, Saccharomyces/Zinc Ferment, Saccharomyces/Copper Ferment, Saccharomyces/Silicon Ferment.

CURL CONTROL BOOST SPRAY



Artikelnummer	Menge	Beschreibung
21373	140ml / 4.7 FLOZ	Curl Control Boost Spray

BESCHREIBUNG

Dieses aktivierende Anti-Frizz Spray gibt lockigem Haar Feuchtigkeit und Elastizität. Es verleiht einen leichten Halt für schön definierte Locken, die den ganzen Tag halten.

EIGENSCHAFTEN

- Systematische Pflege für mehr Sprungkraft. Mit holzbasierten Inhaltsstoffen zur Intensivierung der Locken und Reaktivierung der Lockenstruktur
- Keratin stärkt die Locken und Himbeersamenöl verleiht ihnen ultimativen Glanz
- Verleiht den Locken Geschmeidigkeit, Glanz und Elastizität

ERGEBNIS

Weiche, krausefreie Locken voller Sprungkraft

EMPFOHLEN FÜR

Welliges bis lockiges Haar

GEBRAUCHSANWEISUNG

- Ins feuchte oder trockene Haar sprühen
- Aus 25 cm Entfernung aufsprühen
- Das Curl Boost Spray mit den Fingern ins Haar einarbeiten
- Nicht ausspülen
- Wie gewünscht frisieren

INHALTSSTOFFE

Aqua (Water), Propylene Glycol, VP/VA Copolymer, Polyurethane-14, PEG-40 Hydrogenated Castor Oil, Phenoxyethanol, Glycerin, AMP-Acrylates Copolymer, Citric Acid, Polyquaternium-72, Sodium Benzoate, Parfum (Fragrance), Aminomethyl Propanol, Cocodimonium Hydroxypropyl Hydrolyzed Keratin, Benzophenone-4, Ethylhexylglycerin, Rubus Idaeus (Raspberry) Seed Oil, Saccharomyces/Magnesium Ferment, Saccharomyces/Iron Ferment, Saccharomyces/Zinc Ferment, Saccharomyces/Copper Ferment, Saccharomyces/Silicon Ferment.

CURL CONTROL DEFINING CREAM



Artikelnummer	Menge	Beschreibung
21372	140ml / 4.7 FLOZ	Curl Control Defining Cream

BESCHREIBUNG

Wie der Name sagt, diese reichhaltige Creme definiert die Locken, macht sie geschmeidig und glänzend. Sie reduziert zudem Frizz und hat einen leichten Festigungsfaktor, so bleiben die Locken den ganzen Tag lang schön.

EIGENSCHAFTEN

- Systematische Pflege für mehr Sprungkraft. Mit holzbasierten Inhaltsstoffen zur Intensivierung der Locken und Reaktivierung der Lockenstruktur
- Weichmacher schützen das Haar vor Hitze und definieren die Locken
- Verleiht den Locken Geschmeidigkeit, Glanz und Elastizität

ERGEBNIS

Weiche, krausefreie Locken voller Sprungkraft

EMPFOHLEN FÜR

Welliges bis lockiges Haar

GEBRAUCHSANWEISUNG

- Auf trockenem oder handtuchtrockenem Haar anwenden
- Mit Diffusoraufsatz föhnen oder lufttrocknen lassen
- Nicht ausspülen

INHALTSSTOFFE

Aqua (Water), Cyclopentasiloxane, Propylene Glycol, Polyacrylamide, Dimethiconol, Polyquaternium-4, C13-14 Isoparaffin, Phenyl Trimethicone, Polyquaternium-72, Sodium Benzoate, Mica, PEG-40 Hydrogenated Castor Oil, CI 77891/Titanium Dioxide, Laureth-7, Parfum (Fragrance), Benzophenone-4, Polyquaternium-11, Citric Acid, Phenoxyethanol, Hydrolyzed Keratin, Keratin, Oxidized Keratin, Rubus Idaeus (Raspberry) Seed Oil, Saccharomyces/Magnesium Ferment, Saccharomyces/Iron Ferment, Methylparaben, Saccharomyces/Zinc Ferment, Saccharomyces/Copper Ferment, Butylparaben, Ethylparaben, Propylparaben, Saccharomyces/Silicon Ferment.

8.3.7 KUNDENORIENTIERTE KOMMUNIKATION (SIEHE AUCH KAPITEL 3.4)

Die Haarstruktur von chemisch gewelltem oder gelocktem Haar oder natürlich welligem oder lockigem Haar ist elastischer als bei glattem Haar. Deshalb ist Curl Control mit einem natürlichen Holzzellstoff angereichert (TA), der elastische Eigenschaften besitzt. Diese natürlichen, elastischen Inhaltsstoffe intensivieren und reaktivieren die Lockenstruktur und sorgen so für weiche, krausefreie Locken voller Sprungkraft (R).

9. PRÄSENTATIONSPLAN

Das Keune Care Display ist speziell für die Präsentation des gesamten Care-Sortiments entworfen worden. Wenden Sie den unten aufgeführten Präsentationsplan an, um Umsatz und Gewinn zu maximieren.

Top Regal



Shampoo



Shampoo



Shampoo

Thickening
Spray

Lotion



Shampoo



Conditioner



Oil

2nd Regal



Shampoo



Conditioner



Mask



Treatment



Oil Milk



Shampoo



Conditioner



Mask

Porosity
FillerThermal
CreamProtein
Spray

3rd Regal



Shampoo



Conditioner



Mask

Conditioning
Spray

Shampoo



Conditioner

Volume
MousseThermal
Protector

4th Regal



Shampoo



Conditioner



Mask

Silkening
Polish2-Phase
SpraySmoothing
Serum

Bottom Regal



Shampoo



Conditioner



Mask

Boost
SprayDefining
Cream



KEUNE.COM