

sensus[®]
HAIRLOVERS

MC2/FASTCOLOR

TECHNICAL GUIDE



VEGAN
FRIENDLY



COTTON



ARC

Active
Revitalizing
Complex

MC2/FASTCOLOR

sensus[®]
H A I R L O V E R S

MC2/FASTCOLOR



ARC

Active
Revitalizing
Complex

PERMANENT
HAIR COLOR

1:1



NATURAL
& BIO
INGREDIENTS



COTTON



NO ADDED PPD



AMMONIA
FREE



ECO & VEGAN
FRIENDLY



MC2/FASTCOLOR

YOUR TIME IS PRECIOUS!

JUST
10
MINUTES

PERMANENT HAIR COLOR



COTTON



NO ADDED PPD



AMMONIA
FREE



ECO & VEGAN
FRIENDLY

NATURAL & BIO INGREDIENTS

33 Nuances Colore + 1 Nuance Neutra
+ 4 Attivatori per rapidissimi
ed infiniti risultati

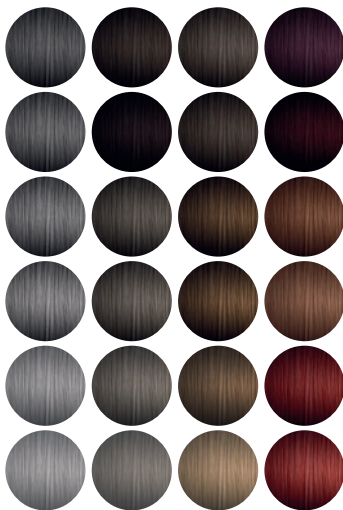
NATURALI



9 nuances Naturali ed incredibilmente lucenti.

Tutte le nuances Naturali sono miscelabili fra di loro e con le nuances Moda.

MODA



24 nuances Moda vivide e lucenti.

Tutte le nuances Moda sono miscelabili fra di loro e con le nuances Naturali per realizzare la vostra personale palette.

SWEETEN



Una nuance Neutra per personalizzare ulteriormente i vostri servizi colore.

In miscela con le nuances Naturali o con le nuances Moda potrete ammorbidire o alleggerire qualsiasi nuance, creando nuovi ed inimitabili colori.

CREAM ACTIVATOR



4 attivatori (3% - 6% - 9% - 12%) per avere un'estrema e rapida schiaritura ed un'eccellente copertura dei capelli bianchi in soli 10 minuti.

La perfetta stabilità della formulazione, permette di lavorare con assoluta tranquillità su ogni campo d'applicazione.

MC2/FASTCOLOR

COME PROTEGGE CUTE E CAPELLO:



ARC:

PROPRIETÀ

Con ingredienti naturali, certificati ed innovativi che aiutano a rinforzare la struttura interna del capello.

Facilita i legami ionici con la struttura keratinica del capello; penetra in profondità nella fibra riportandola ai livelli dei capelli vergini.

Mix di amminoacidi di origine vegetale ad azione biomimetica in grado di emulare le attività della keratina strutturale del capello.

BENEFICI

Rinforza e ringiovanisce il capello.

Svolge un'azione ristrutturante multifunzionale, ottimizzata per interagire a livello molecolare nel capello.

Ristruttura la fibra dello stelo.

GOSSYPIUM HERBACEUM:

Il principio attivo del cotone, oltre a sviluppare una fortissima azione anti pollution, elasticizza e fortifica le strutture cheratiniche del capello. L'azione idratante dona, al termine del servizio di colorazione, una cute estremamente rilassata ed una chioma facilmente districabile, lucida e fluente.



MC2 FASTCOLOR COME AGISCE:



I **MICRO-PIGMENTI STRUTTURATI** della formula, favoriti dagli aminoacidi vegetali dell'ARC (che funge da "easy transfer"), necessitano di un minor rigonfiamento dello stelo e penetrano quindi più velocemente, ottenendo così una perfetta copertura e un colore intenso dai riflessi vividi e brillanti.

MC2 FASTCOLOR COME SI USA:

Dopo un'attenta diagnosi professionale, scegli la nuance o le nuances idonee al risultato che vuoi ottenere.

Scegli il titolo di **CREAM ACTIVATOR** in base alla griglia a lato.

Miscela **MC2 FAST COLOR** con **CREAM ACTIVATOR** nel rapporto di diluizione ideale per il risultato che vuoi ottenere.



1:1
COLORAZIONE
INTENSA
E PROFONDA
DELLE RADICI

1:1,5
COLORAZIONE
MORBIDA
E LUCENTE
DELLE RADICI

1:2
COLORAZIONE
TONALIZZANTE
DI LUNGHEZZE
E PUNTE

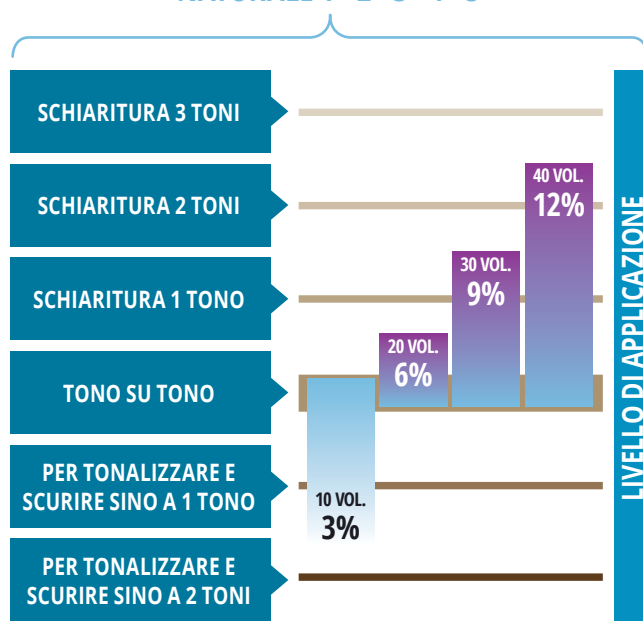


1. Applica in modo rapido e preciso.
2. Lascia agire per 10 minuti.
3. Risciacqua.
4. Procedi con i consueti servizi post colorazione, e quindi con lo styling.

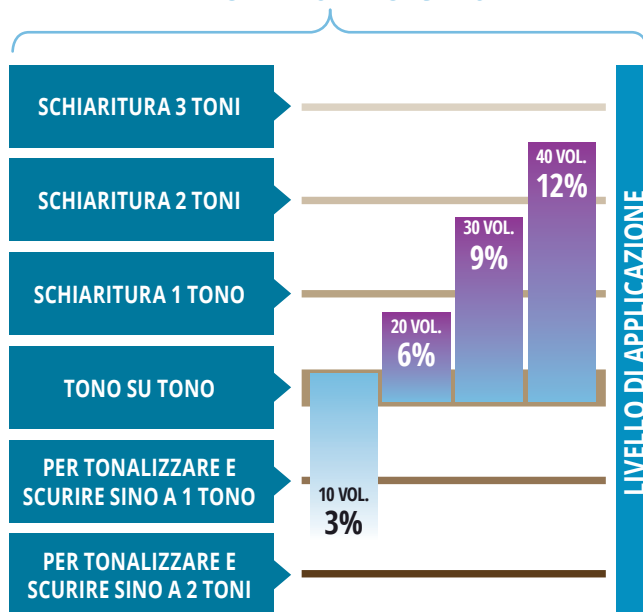
MC2 FASTCOLOR TIME LINE: 29 MIN:



PERFORMANCE SCHIARITURA ATTIVATORI SU LIVELLO NATURALE 1 - 2 - 3 - 4 - 5



PERFORMANCE SCHIARITURA ATTIVATORI SU LIVELLO NATURALE 6 - 7 - 8 - 9 - 10



RISPETTO AD UNA COLORAZIONE TRADIZIONALE HAI GUADAGNATO MINIMO 25'

MC2 FASTCOLOR

TIPS & FAQ:

- ☀ **MC2 Fast Color è un colore a tutti gli effetti?**
Sì, MC2 Fast color è una colorazione ad ossidazione, che permette di ottenere una copertura dei capelli bianchi al 100%.
- ☀ **MC2 Fast Color, copre i capelli bianchi o li maschera?**
Con MC2 Fast Color si possono avere 2 tipi di effetti copertura, si può coprire i capelli bianchi in modo classico o effettuare una copertura più brillante, in base al rapporto di miscelazione utilizzato.
- ☀ **Con MC2 Fast Color posso eseguire qualsiasi tipo di servizio come fosse una colorazione ad ossidazione tradizionale?**
MC2 Fast Color è una colorazione ad ossidazione ma per servizi più rapidi, pertanto, alcuni servizi o mix di servizi che richiedono più tempo, non sono consigliati.
- ☀ **Come fa MC2 Fast Color a coprire i capelli bianchi in soli 10 minuti?**
MC2 Fast Color ha lo stesso principio delle colorazioni ad ossidazione, ma agisce in tempi più brevi per la sua speciale formula, che facilita la penetrazione dei pigmenti nel capello.
- ☀ **Quale rapporto di miscelazione ha MC2 Fast Color?**
Con MC2 Fast Color puoi scegliere 3 modi di miscelare il colore.
1:1 per ottenere un'intensa e rapida copertura in radice.
1:1,5 per ottenere una copertura rapida e brillante in radice.
1:2 per riflessare, intensificare, colorare le lunghezze e punte, se necessario, durante il tempo di posa del colore sulla radice.
- ☀ **Posso miscelare il MC2 Fast Color con MC2?**
No. Essendo diverse la formulazione e le modalità d'uso del prodotto, non è possibile miscelare MC2 Fast Color con MC2 o altri tipi di colorazione. La miscela con altre colorazioni non è corretta dal punto di vista chimico del prodotto e riduce la performance del servizio.
- ☀ **Posso usare il Nectar per colore senza ammoniaca su MC2 Fast Color e creare differenti servizi?**
La formulazione di MC2 Fast Color è diversa da MC2. Il Nectar necessita di un tempo di azione più lungo, in contrasto con i tempi rapidi di MC2 Fast Color.
- ☀ **Quali accortezze sono necessarie per utilizzare MC2 Fast Color?**
MC2 Fast Color è una colorazione dedicata ai professionisti. Come tutte le colorazioni ad ossidazione professionali, l'applicazione del colore, soprattutto per coprire la ricrescita, deve essere effettuata con precisione, senza coinvolgere capelli già colorati.
- ☀ **Con MC2 Fast Color, posso applicare la miscela di nuances naturali e moda su lunghezze e punte?**
MC2 Fast Color è una colorazione dedicata ai servizi in salone. Sugeriamo di applicare su lunghezze e punte (quando necessario e se risultano già colorate) solo le nuances MODA, con il rapporto di miscelazione 1:2, per dare risalto al riflesso desiderato e lasciare brillantezza alle punte.

La durata di MC2 Fast Color è la stessa di una colorazione tradizionale?

Come tutte le colorazioni permanenti ad ossidazione professionali, gli effetti di colorazione ottenuti sono di lunga durata e permanenti.

Posso utilizzare una fonte di calore durante il tempo di posa con MC2 Fast Color?

Come con le altre colorazioni ad ossidazione, anche con MC2 Fast Color, vista la sua rapidità, non è consigliato l'utilizzo di fonti di calore.

MC2 FASTCOLOR

SERVIZI:

Servizio 1 (Fast Retouch)

Ritocco veloce
(applicazione parziale su ricrescita)



Rapporto 1:1 con 20 vol 6%

Ideale tra una colorazione e l'altra (dopo 10-15 gg dalla colorazione con tempistiche standard) per ritoccare la ricrescita dei bianchi e rinfrescare il look delle clienti. Permette una maggiore frequenza del salone per un colore sempre impeccabile.

Applicare il colore su tutte le attaccature frontali e temporali e sulla scriminatura o separazione naturale.

Con solo 2 minuti di applicazione e 10 minuti di posa, è possibile offrire un servizio di refresh colore per la copertura di capelli bianchi.

Servizio 2 (Fast Zone)

Esaltazione forme
(Applicazione parziale su lunghezze e punte capelli naturali)



Rapporto 1:1,5 con 30 vol 9%

Ideale per mettere in risalto zone, colorando lunghezze e punte, donando così un riflesso più luminoso (Fino ad 1 tono più chiaro del colore naturale di partenza).

Applicare abbondantemente e rapidamente la miscela sulle zone da trattare (Lunghezze e punte naturali).

Con solo 3 minuti di applicazione e 10 minuti di posa è possibile offrire un impeccabile servizio colore illuminante.

Servizio 3 (Fast Focus)

Esaltazione particolari del taglio
(Applicazione focalizzata su lunghezze e punte di capelli naturali)



Rapporto 1:2 con 40 vol 12%

Ideale per mettere in risalto zone, colorare lunghezze e punte, donando così un riflesso più brillante. (Fino ad 1 tono e ½ più chiaro del colore naturale di partenza).

Applicare abbondantemente e rapidamente la miscela sulle sezioni da trattare (Lunghezze e punte).

Con solo 2 minuti di applicazione e 10 minuti di posa, è possibile offrire un servizio colore localizzato e brillante.

MC2/FASTCOLOR

YOUR TIME IS PRECIOUS!



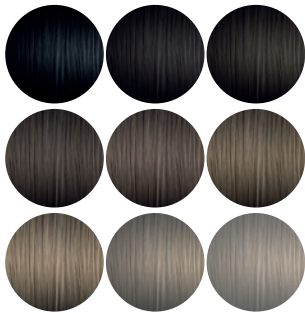
PERMANENT HAIR COLOR

- COTTON
- NO ADDED PPD
- AMMONIA FREE
- ECO & VEGAN FRIENDLY

NATURAL & BIO INGREDIENTS

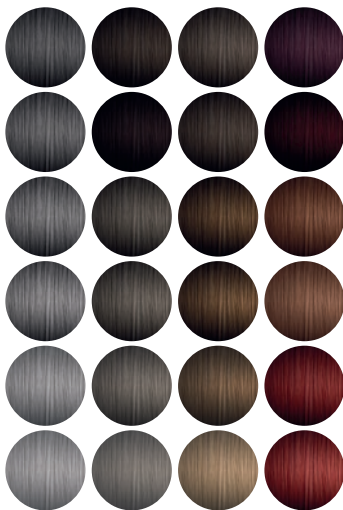
33 Color Shades + 1 Neutral Shade
+ 4 Activators for ultra-rapid
and infinite results

NATURAL



9 natural and incredibly shiny shades.
 All the Natural shades are intermixable and can be mixed with the Fashion shades.

FASHION



24 vibrant and shiny fashion shades.
 All the Fashion shades are intermixable and can be mixed with the Natural shades to create your own personal palette.

SWEETEN



A neutral shade to make your color services even more personalized.
 When mixed with the Natural or Fashion shades, they help soften or lighten them, creating new and unique colors.

CREAM ACTIVATOR



4 activators (3% - 6% - 9% - 12%) that deliver extreme, rapid lift and unbeatable white hair coverage in just 10 minutes.

The perfect stability of the formula allows stylists to work confidently on all hair types.

MC2/FASTCOLOR

HOW IT PROTECTS THE SCALP AND HAIR:



ARC: PROPERTIES

With natural, innovative and certified ingredients that help strengthen the internal structure of the hair.

Facilitates ionic bonds with the keratin structure of the hair; penetrates deep into the fibre, bringing it back to the levels of virgin hair.

Blend of plant-based amino acids with a biomimetic action capable of emulating the activities of the hair's structural keratin.

BENEFITS

Strengthens and rejuvenates the hair.

Performs a multifunctional restructuring action, optimised to interact at a molecular level in the hair.

Restructures the fibre of the hair.

GOSSYPIUM HERBACEUM:

Gossypium herbaceum is the active ingredient of cotton and not only effectively protects the hair against pollution but also elasticizes and fortifies the hair's keratin structures. Thanks to its hydrating properties, at the end of the color service the scalp is extremely relaxed and hair detangled, glossy and flowing.



MC2 FASTCOLOR
HOW IT WORKS:



The **STRUCTURED MICRO-PIGMENTS** in the formula, aided by the vegetable amino acids of the ARC (which acts as an “easy transfer”), require less swelling of the hair shaft so penetrate more quickly, delivering perfect coverage and an intense color with vibrant, brilliant highlights.

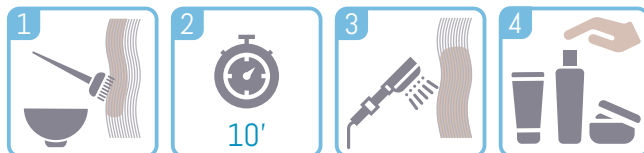
MC2 FASTCOLOR
HOW TO USE:

After a careful professional diagnosis, choose the most suitable shade or shades for the result you wish to obtain.

Choose the volume of **CREAM ACTIVATOR** consulting the chart at the side.

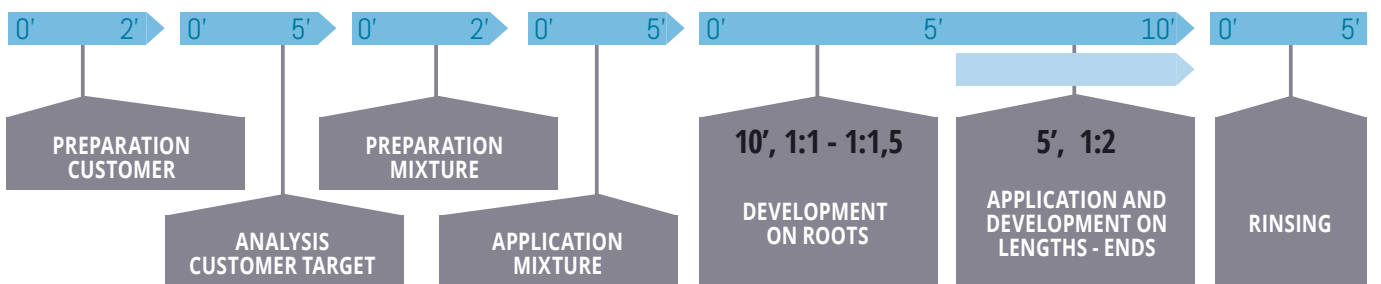
Mix **MC2 FAST COLOR** with **CREAM ACTIVATOR** in the most suitable dilution ratio for the result you wish to obtain.

<p>1 : 1</p> <p>INTENSE AND DEEP COLOR ON THE ROOTS</p>	<p>1 : 1,5</p> <p>SOFT AND GLOSSY COLOR ON THE ROOTS</p>	<p>1 : 2</p> <p>TONING COLOR ON THE LENGTHS AND ENDS</p>
--	---	---

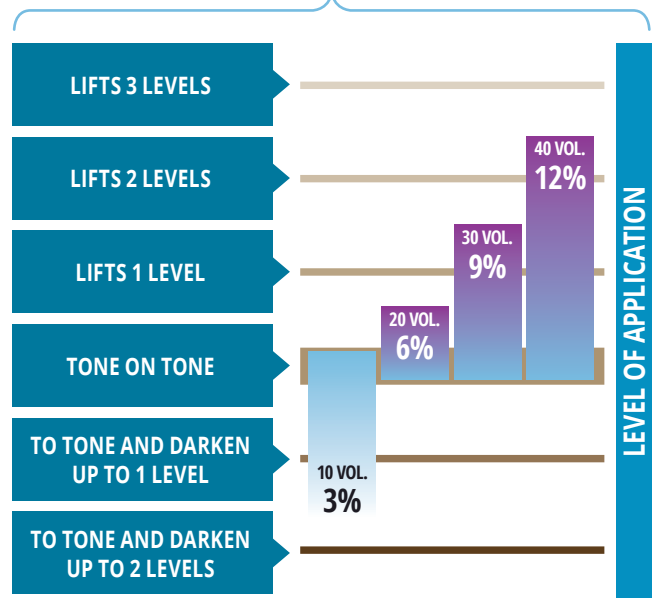


1. Apply quickly and precisely.
2. Leave for 10 minutes.
3. Rinse.
4. Continue with the usual post-color services and then style.

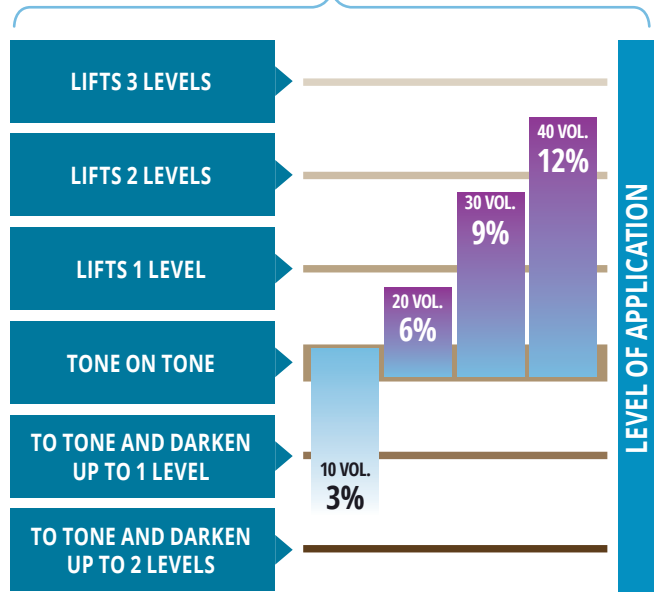
MC2 FASTCOLOR
TIME LINE: 29 MIN:



LIFT OBTAINED BY ACTIVATORS
ON NATURAL LEVELS 1 - 2 - 3 - 4 - 5



LIFT OBTAINED BY ACTIVATORS
ON NATURAL LEVELS 6 - 7 - 8 - 9 - 10



COMPARED TO TRADITIONAL COLORING
YOU'VE SAVED AT LEAST 25'

MC2 **FASTCOLOR**

TIPS & FAQs:

- Is MC2 Fast Color a cosmetic color to all extents and purposes?**
Yes, MC2 Fast color is an oxidation coloring system with 100% coverage of white hair.
- Does MC2 Fast Color really cover white hair or just mask it?**
With MC2 Fast Color you can have two types of coverage: you can cover white hair in the conventional way or perform a brighter coverage, depending on the mixing ratio used.
- With MC2 Fast Color is it possible to perform any type of coloring service as with traditional oxidation coloring?**
MC2 Fast Color is an oxidation coloring product but designed for faster services, therefore, some services or combinations of services that require more time are not recommended.
- How can MC2 Fast Color cover white hair in just 10 minutes?**
MC2 Fast Color uses the same principle as oxidation colors but works faster thanks to its special formula that helps the pigments penetrate the hair structure more easily.
- What is the MC2 Fast Color mixing ratio?**
With MC2 Fast Color there are three mixing ratios for different services.
1:1 for intense and rapid root coverage.
1:1,5 for quick and brilliant coverage of the roots.
1:2 to highlight, intensify and color the lengths and ends, if necessary, during processing time on the roots.
- Can I mix MC2 Fast Color with MC2?**
No, you can't. The formula and methods of use of MC2 Fast Color are different, therefore it is not possible to mix it with MC2 or other types of coloring products. Mixing it with other colors is incorrect from a chemical point of view and reduces the successful outcome of the service.
- Can I use Nectar for color without ammonia on MC2 Fast Color to create different services?**
The MC2 Fast Color formula is different to MC2. Nectar needs a longer processing time compared to the quicker times of MC2 Fast Color.
- Which precautions should I take when using MC2 Fast Color?**
MC2 Fast Color is a coloring system developed for professional use. Like all professional oxidation dyes, the color must be applied very carefully, especially to cover regrowth, without involving hair that is already colored.
- With MC2 Fast Color, can I apply the mixture of natural and fashion shades on lengths and ends?**
MC2 Fast Color is a color for use in the salon. We recommend applying only the FASHION shades to lengths and ends (when necessary and if they are already colored), with the mixing ratio 1: 2, to accentuate the desired tone and leave the ends shiny.

Does MC2 Fast Color last as long as a traditional color?

Like all professional permanent oxidation dyes, the coloring effects obtained are long-lasting and permanent.

Is it recommendable to use a heat source during MC2 Fast Color leave on time?

MC2 Fast colour gives results in a very quick way, therefore, as with the other oxidation colour lines, it is not recommended.

MC2 **FASTCOLOR**

SERVICES:

Service 1 (Fast Retouch)

Fast retouching
(partial application on regrowth)

1: 1 mixing ratio with 20 vol. (6%)

Ideal when carried out between color services (10-15 days after coloring with standard times) to touch up white hair regrowth and refresh the customer's look.

It is a good service to propose to increase the frequency of customer visits to the salon and a great way of assuring impeccable color.

Apply the color on all the frontal and temporal hairlines and on the parting or natural separation.

It only takes 2 minutes of application and 10 minutes of leave-on time to refresh the color of white hair coverage.

**Service 2 (Fast Zone)**

Form enhancement
(Partial application on lengths and ends of natural hair)

1: 1.5 mixing ratio with 30 vol. (9%)

Ideal for emphasizing areas, coloring lengths and ends and giving a brighter tone (up to 1 level lighter than the original natural color).

Apply the mixture abundantly and quickly to the areas to be treated (natural lengths and ends).

It only takes 3 minutes of application and 10 minutes of leave-on time to give an impeccable illuminating color service.

**Service 3 (Fast Focus)**

Emphasizing haircut details
(Application focused on lengths and ends of natural hair)

1: 2 mixing ratio with 40 vol. (12%)

Ideal for emphasizing areas, coloring lengths and ends and giving a brighter tone (up to 1½ levels lighter than the original natural color).

Apply the mixture abundantly and quickly to the areas to be treated (lengths and ends).

It only takes 2 minutes of application and 10 minutes of leave-on time to give a localized and vibrant color service.



MC2/FASTCOLOR

¡TU TIEMPO ES PRECIOSO!

JUST
10
MINUTES

PERMANENT HAIR COLOR



COTTON



NO ADDED PPD



AMMONIA
FREE



ECO & VEGAN
FRIENDLY

NATURAL & BIO INGREDIENTS

33 Tonos Color + 1 Tono Neutro
+ 4 Activadores para conseguir
resultados muy rápidos e infinitos

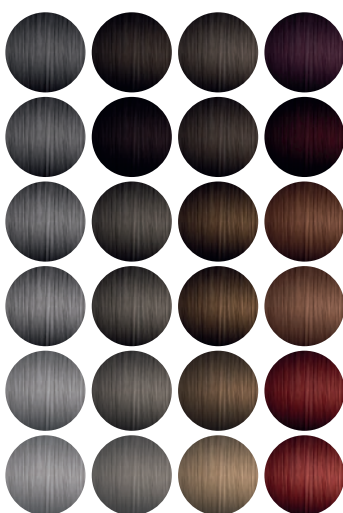
NATURALES



9 tonos Naturales e increíblemente luminosos.

Todos los tonos Naturales se pueden mezclar entre de ellos y con los tonos Moda.

MODA



24 tonos Moda intensos y luminosos.

Todos los tonos Moda se pueden mezclar entre de ellos y con los tonos Naturales para conseguir una carta de color personal.

SWEETEN



Un tono Neutro para personalizar aún más vuestros servicios de color.

Combinados con los tonos Naturales o con los tonos Moda se puede suavizar o aligerar cualquier tono, creando colores nuevos e inimitables.

CREAM ACTIVATOR



4 activadores (3% - 6% - 9% - 12%) para conseguir una aclaración extrema y rápida y una cobertura de las canas excelente en tan solo 10 minutos.

La perfecta estabilidad de su fórmula, permite trabajar con absoluta tranquilidad sobre cualquier tipo de cabello.

MC2/FASTCOLOR

CÓMO PROTEGE EL CUERO CABELLUDO Y EL CABELLO:



ARC:

PROPIEDADES

Con ingredientes naturales, certificados e innovadores que ayudan a reforzar la estructura interna del cabello.

Facilita los enlaces iónicos con la estructura queratínica del cabello; penetra en profundidad en la fibra devolviéndola a niveles propios del cabello virgen.

Combinación de aminoácidos de origen vegetal con acción biomimética capaz de emular las actividades de la queratina estructural del cabello.

BENEFICIOS

Refuerza y rejuvenece el cabello.

Desarrolla una acción de reestructuración multifuncional, optimizada para interactuar en el cabello a nivel molecular.

Reestructura la fibra del capello. Ristruttura la fibra dello stelo.

GOSSYPIUM HERBACEUM:

El principio activo del Algodón además de desarrollar un efecto anti-polución muy potente, aporta elasticidad y fortalece las estructuras de queratina del cabello. La acción hidratante, al finalizar el servicio de color, deja un cuero cabelludo extremadamente relajado y facilita el desenredado, aportando fluidez y brillo al peinado.



MC2 FASTCOLOR
CÓMO ACTÚA:



Los **MICROPIGMENTOS ESTRUCTURADOS** de la fórmula, favorecidos por los aminoácidos vegetales del Arc (que actúa como una "easy transfer"), requieren menos apertura del tallo y por lo tanto penetran más rápido, obteniendo así una cobertura perfecta y un color intenso con reflejos vivos y luminosos.

MC2 FASTCOLOR
MODO DE EMPLEO:

Realizar un meticuloso diagnóstico profesional y elegir el tono o los tonos adecuados para conseguir el resultado deseado.

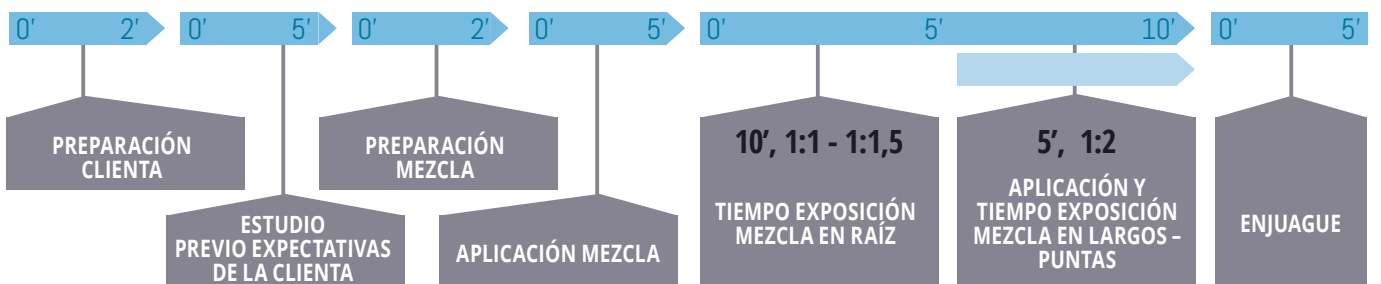
Elegir los volúmenes del **CREAM ACTIVATOR** adecuado según la tabla contigua.

Mezclar **MC2 FAST COLOR** con **CREAM ACTIVATOR** en la proporción de mezcla adecuada para conseguir el resultado deseado.

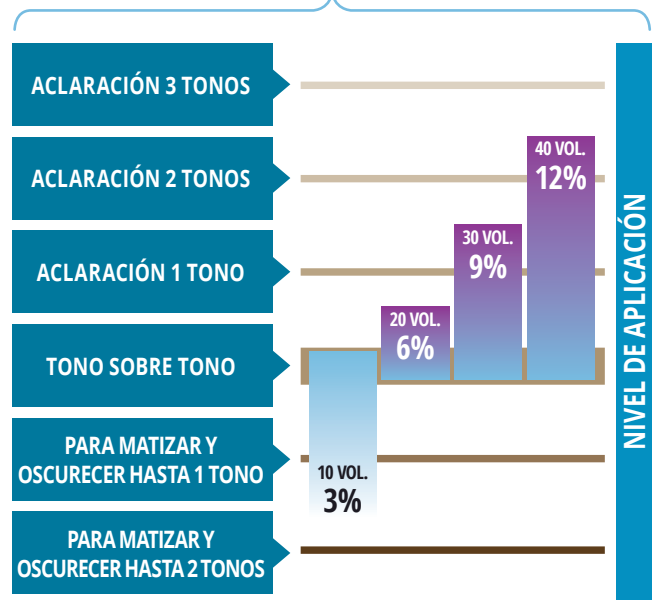


1. Aplicar rápidamente y con precisión.
2. Dejar actuar durante 10 minutos.
3. Enjuagar.
4. Continuar con los siguientes servicios post color y dar al peinado el estilo deseado.

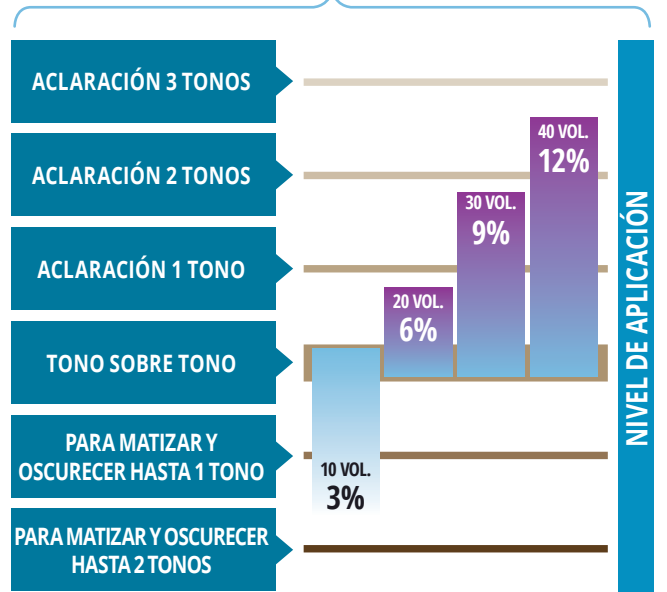
MC2 FASTCOLOR
LÍNEA DE TIEMPO: 29 MIN:



RENDIMIENTO DE ACLARACIÓN ACTIVADORES EN NIVEL NATURAL 1 - 2 - 3 - 4 - 5



RENDIMIENTO DE ACLARACIÓN ACTIVADORES EN NIVEL NATURAL 6 - 7 - 8 - 9 - 10



RESPECTO A UNA COLORACIÓN TRADICIONAL HAS GANADO 25' COMO MÍNIMO

MC2 **FASTCOLOR** CONSEJOS Y PREGUNTAS FRECUENTES:

- ☀️ **¿MC2 Fast Color es un color para todos los efectos?**
Sí, MC2 Fast Color es una coloración de oxidación, que permite cubrir el 100% de las canas.
- ☀️ **¿MC2 Fast Color cubre las canas o las enmascara?**
Con MC2 Fast Color puede tener 2 tipos de efectos de cobertura, se pueden cubrir las canas de una manera clásica o realizar una cobertura más brillante, en función de la proporción de mezcla utilizada.
- ☀️ **Con MC2 Fast Color, ¿puedo realizar cualquier tipo de servicio como si fuera un colorante de oxidación tradicional?**
MC2 Fast Color es una coloración de oxidación, pero para servicios más rápidos, por lo tanto, no es recomendada para algunos servicios o combinaciones de servicios que requieren más tiempo.
- ☀️ **¿Cómo logra MC2 Fast Color cubrir las canas en solo 10 minutos?**
MC2 Fast Color tiene el mismo principio que los tintes de oxidación, pero actúa en tiempos más cortos gracias a su fórmula especial, que facilita la penetración de pigmentos en el cabello.
- ☀️ **¿Qué proporción de mezcla se utiliza con MC2 Fast Color?**
Con MC2 Fast Color puedes elegir 3 formas de mezclar el color.
1:1 para obtener una cobertura intensa y rápida en la raíz.
1:1,5 para obtener una cobertura rápida y brillante en la raíz.
1:2 para dar reflejo, intensificar, colorear largos y puntas del cabello, solo si fuese necesario, durante el tiempo de pose del color en raíz.
- ☀️ **¿Puedo mezclar MC2 Fast Color con MC2?**
No. Siendo la formulación y los métodos de uso del producto diferentes, no es posible mezclar MC2 Fast Color con MC2 u otros tipos de coloraciones. La mezcla con otros colores es incorrecta desde un punto de vista químico del producto, ya que reduce el rendimiento del servicio.
- ☀️ **¿Puedo usar NECTAR para color sin amoníaco con MC2 Fast Color y crear diferentes servicios?**
La formulación de MC2 Fast Color es diferente de la de MC2. El NECTAR necesita un tiempo de acción más largo, en contraste con los tiempos cortos de MC2 Fast Color.
- ☀️ **¿Qué precauciones son necesarias para usar MC2 Fast Color?**
MC2 Fast Color es una coloración dedicada a profesionales. Como todos los tintes de oxidación profesionales, la aplicación del color, especialmente para cubrir la raíz, debe realizarse con precisión, sin aplicar el producto en el cabello ya teñido.
- ☀️ **Con MC2 Fast Color, ¿puedo aplicar la mezcla de tonos naturales y MODA en largos y puntas?**
MC2 Fast Color es una coloración dedicada a los servicios de salón. Sugerimos aplicar en largos y puntas (cuando sea necesario y si ya están coloreados) solo los colores MODA, con la proporción de mezcla 1: 2, para resaltar el reflejo deseado y otorgar brillo a las puntas.

☀️ ¿La duración de MC2 Fast Color es la misma que la de un color tradicional?

Como todas las coloraciones de oxidación permanentes profesionales, los efectos de coloración obtenidos son permanentes y de larga duración.

☀️ ¿Puedo usar una fuente de calor durante el tiempo de pose con MC2 Fast Color?

Al igual que con las otras coloraciones de oxidación, también en el caso de MC2 Fast Color dada su velocidad de trabajo, no se recomienda el uso de fuentes de calor.

MC2 **FASTCOLOR** SERVICIOS:

Servicio 1 (Fast Retouch)

Retoque rápido
(aplicación parcial en el crecimiento)

Mezcla 1: 1 con 20 vol. 6%

Ideal entre dos servicios de coloración (después de 10-15 días desde la coloración con tiempos de aplicación estándar) para retocar el crecimiento de canas y refrescar el look del cliente. Permite tener una mayor frecuencia de visita al salón con un color siempre impecable.

Aplicar el color en toda la raíz de la zona frontal y temporal y en la raya o separación natural.

Con solo 2 minutos de aplicación y 10 minutos de pose, es posible ofrecer un servicio de "refresh" del color con cobertura de canas.



Servicio 2 (Fast Zone)

Resaltar la forma
(aplicación parcial en largos y puntas de cabello natural)

Mezcla 1:1,5 con 30 vol. 9%

Ideal para resaltar áreas, coloreando largos y puntas, otorgando así un reflejo más luminoso (hasta 1 tono de color más claro que el color natural de partida).

Aplicar la mezcla abundante y rápidamente en las áreas a tratar (largos y puntas de cabello natural).

Con solo 3 minutos de aplicación y 10 minutos de pose, es posible ofrecer un servicio de color iluminante impecable.



Servicio 3 (Fast Focus)

Realzar el corte
(Aplicación focalizada en largos y puntas de cabello natural)

Mezcla 1:2 con 40 vol. 12%

Ideal para resaltar zonas, coloreando largos y puntas, dando así un reflejo más brillante. (Hasta 1 tono y ½ más claro que el color natural de partida).

Aplicar la mezcla abundante y rápidamente en las secciones a colorear (Largos y puntas).

Con solo 2 minutos de aplicación y 10 minutos de pose, es posible ofrecer un servicio de color brillante y localizado.



MC2/FASTCOLOR

VOTRE TEMPS EST PRÉCIEUX!

JUST
10
MINUTES

PERMANENT HAIR COLOR



COTTON



NO ADDED PPD



AMMONIA
FREE



ECO & VEGAN
FRIENDLY

NATURAL & BIO INGREDIENTS

33 Nuances Couleur + 1 Nuance Neutre
+ 4 Activateurs pour des résultats
très rapides et innombrables

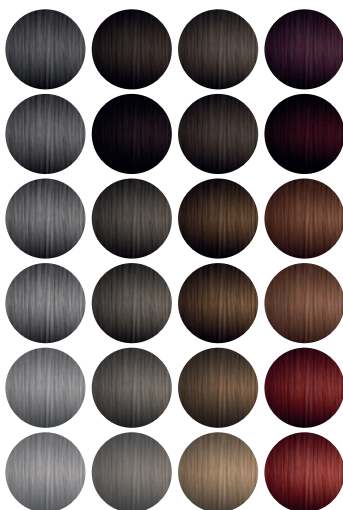
NATURELLES



9 nuances Naturelles et incroyablement brillantes.

Toutes les nuances Naturelles peuvent être mélangées entre elles et avec les nuances Mode.

MODE



24 nuances Mode vives et brillantes.

Toutes les nuances Mode peuvent être mélangées entre elles et avec les nuances Naturelles pour réaliser votre palette personnelle.

SWEETEN



Une nuance Neutre pour personnaliser encore plus vos services de coloration.

En mélange avec les nuances Naturelles ou avec les nuances Mode, vous pourrez adoucir ou alléger n'importe quelle nuance, en créant de nouvelles couleurs inimitables.

CREAM ACTIVATOR



4 activateurs (3% - 6% - 9% - 12%) pour avoir un éclaircissement extrême et rapide et une excellente couverture des cheveux blancs en seulement 10 minutes.

La stabilité parfaite de la formulation permet de travailler en toute tranquillité quel que soit le type de cheveux.

MC2/FASTCOLOR

COMMENT IL PROTÈGE LE CUIR CHEVELU ET LE CHEVEU:



ARC:

PROPRIÉTÉS

Avec des ingrédients naturels, certifiés et innovants qui aident à renforcer la structure interne du cheveu.

Facilite les liaisons ioniques avec la structure kératine capillaire ; pénètre profondément dans la fibre pour la ramener aux niveaux des cheveux vierges.

Mélange d'acides aminés d'origine végétale à action biomimétique en mesure d'émuler les activités de la kératine structurelle des cheveux.

BÉNÉFICES

Raffermit et rajeunit les cheveux.

Accomplit une action de restructuration multifonctionnelle, optimisée pour interagir au niveau moléculaire dans le cheveu.

Restructure la fibre du cheveu.

GOSSYPIUM HERBACEUM:

L'ingrédient actif du coton, en plus de développer une action anti-pollution très forte, donne de l'élasticité et renforce les structures kératiniques des cheveux. L'action hydratante donne, à la fin du service de coloration, un cuir chevelu extrêmement détendu et des cheveux faciles à démêler, brillants et souples.



MC2 FASTCOLOR COMMENT IL AGIT:



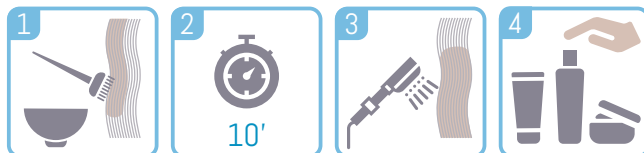
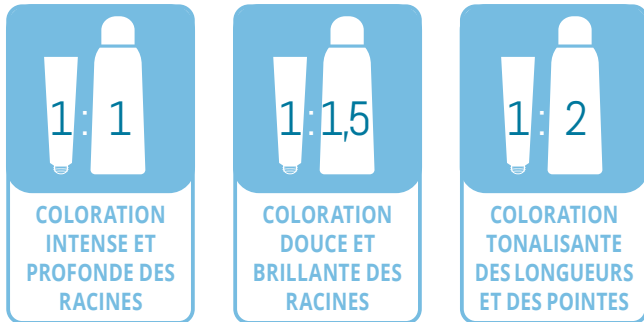
Les **MICRO-PIGMENTS STRUCTURÉS** de la formule, favorisés par les acides aminés végétaux de l'ARC (qui facilite leur transfert), nécessitent moins de gonflement du cheveu et pénètrent donc plus rapidement, en obtenant ainsi une couverture parfaite et une couleur intense aux reflets vifs et brillants.

MC2 FASTCOLOR COMMENT ON L'UTILISE:

Après un diagnostic professionnel attentif, choisir la nuance ou les nuances adaptées au résultat désiré.

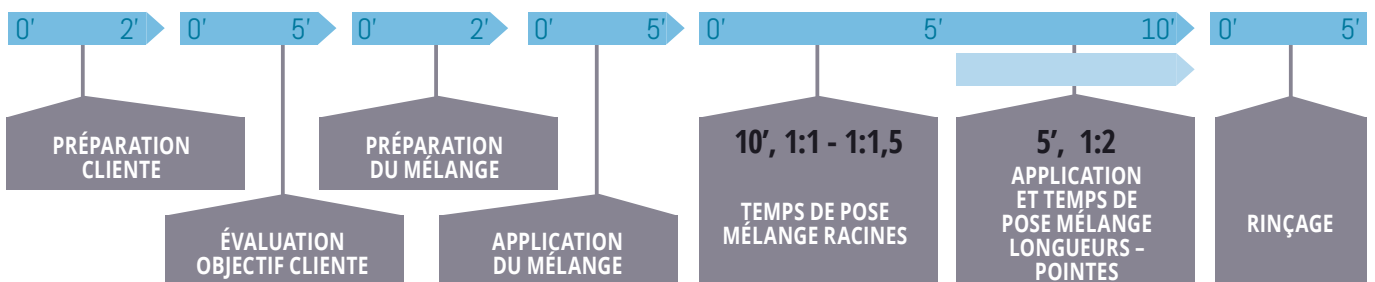
Choisir le volume du **CREAM ACTIVATOR** en fonction du tableau ci-joint.

Mélanger **MC2 FAST COLOR** avec **CREAM ACTIVATOR** dans le rapport de dilution idéal pour le résultat désiré.

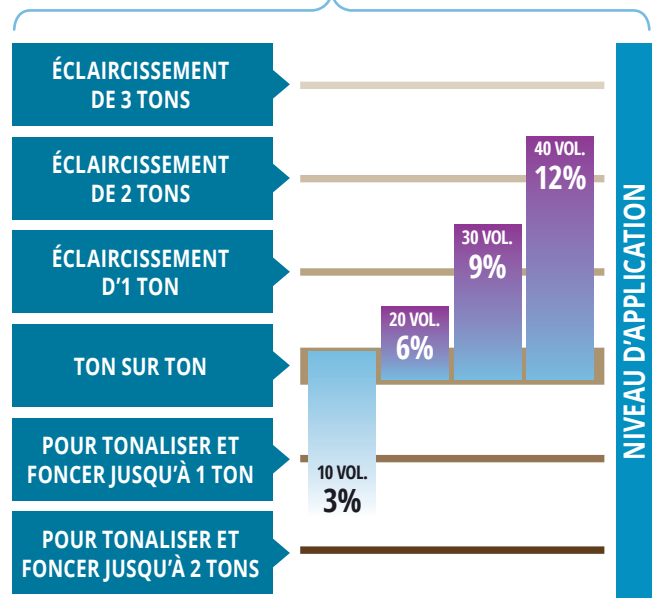


1. Appliquer de manière rapide et précise.
2. Laisser 10 minutes de temps de pose.
3. Rincer.
4. Procéder aux services post-coloration habituels puis au styling.

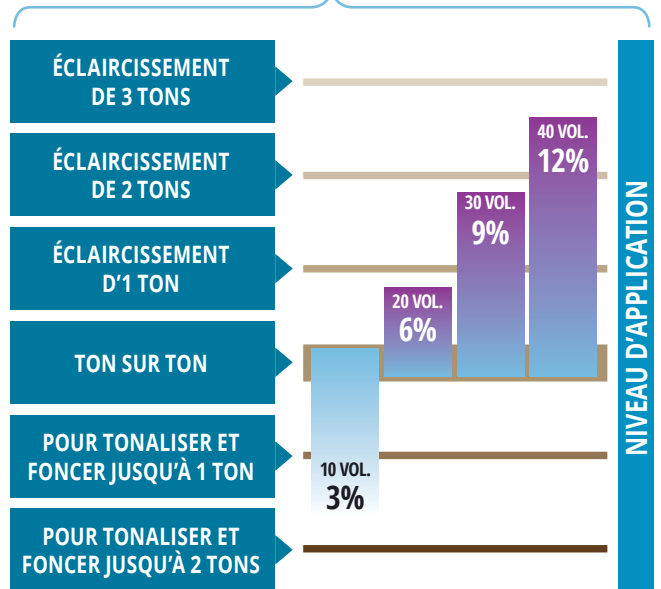
MC2 FASTCOLOR TIME LINE: 29 MIN:



PERFORMANCE ÉCLAIRCISSEMENT ACTIVATEURS SUR NIVEAU NATUREL 1 - 2 - 3 - 4 - 5



PERFORMANCE ÉCLAIRCISSEMENT ACTIVATEURS SUR NIVEAU NATUREL 6 - 7 - 8 - 9 - 10



PAR RAPPORT À UNE COLORATION TRADITIONNELLE
VOUS AVEZ GAGNÉ AU MINIMUM 25'

MC2 **FASTCOLOR** CONSEILS & FAQ:

- ☀ **MC2 Fast Color est-il une couleur à toutes fins?**
Oui, la couleur MC2 Fast Color est une coloration d'oxydation, qui permet d'obtenir une couverture à 100% des cheveux blancs.
- ☀ **MC2 Fast Color couvre-t-il les cheveux blancs ou les masque-t-il?**
Avec MC2 Fast Color, vous pouvez avoir 2 types d'effets de couverture, vous pouvez couvrir les cheveux blancs de manière classique ou faire une couverture plus lumineuse, selon le rapport de mélange utilisé.
- ☀ **Avec MC2 Fast Color, puis-je effectuer n'importe quel type de service comme s'il s'agissait d'une coloration d'oxydation traditionnelle?**
MC2 Fast Color est une coloration d'oxydation, mais pour des services plus rapides, il n'est donc pas recommandé pour certains services ou combinaisons de services qui nécessitent plus de temps.
- ☀ **Comment MC2 Fast Color couvre-t-il les cheveux blancs en seulement 10 minutes?**
MC2 Fast Color a le même principe que les colorants d'oxydation, mais agit plus rapidement grâce à sa formule spéciale, qui facilite la pénétration des pigments dans les cheveux.
- ☀ **Quel est le rapport de mélange du MC2 Fast Color?**
Avec MC2 Fast Color, vous pouvez choisir 3 façons de mélanger les couleurs.
1:1 pour une couverture rapide et intense à la racine.
1:1,5 pour une couverture rapide et brillante à la racine.
1:2 pour refléter, intensifier, colorer les longueurs et les pointes, si nécessaire, pendant le temps de pose de la couleur des racines.
- ☀ **Puis-je mélanger MC2 Fast Color avec MC2?**
Non. Étant donné que la formulation et le mode d'emploi du produit sont différentes, il n'est pas correct de mélanger MC2 Fast Color avec MC2 ou d'autres types de coloration. Le mélange avec d'autres couleurs est incorrect d'un point de vue chimique du produit, car il réduit les performances du service.
- ☀ **Puis-je utiliser NECTAR pour des couleurs sans ammoniac avec MC2 Fast Color et créer différents services?**
La formulation de MC2 Fast Color est différente de MC2. NECTAR a besoin d'un temps d'action plus long, contrairement aux temps rapides du MC2 Fast Color.
- ☀ **Quelles précautions sont nécessaires pour utiliser MC2 Fast Color?**
MC2 Fast Color est une coloration dédiée aux professionnels. Comme toutes les colorations d'oxydation professionnelles, l'application de la couleur, notamment pour recouvrir la repousse, doit être effectuée avec précision, sans appliquer le produit sur des cheveux déjà colorés.
- ☀ **Avec MC2 Fast Color, puis-je appliquer le mélange de nuances naturelles et MODE sur les longueurs et les pointes?**
MC2 Fast Color est une couleur dédiée aux services de salon. Nous suggérons d'appliquer uniquement les nuances MODE sur les longueurs et les pointes (si nécessaire et si elles sont déjà colorées), avec le rapport de mélange 1 : 2, pour mettre en évidence le reflet souhaité et laisser les pointes brillantes.

La durée de MC2 Fast Color est-elle la même qu'une couleur traditionnelle?

Comme toutes les colorations d'oxydation permanentes professionnelles, les effets de coloration obtenus sont durables et permanents.

Puis-je utiliser une source de chaleur pendant le temps de pose avec MC2 Fast Color?

Compte tenu de la vitesse de travail déjà très rapide de MC2 Fast Color, l'utilisation de sources de chaleur n'est pas recommandée. C'est également le cas pour toutes les autres couleurs d'oxydation de chez Sens.ùs.

MC2 **FASTCOLOR**

SERVICES:

Service 1 (Fast Retouch)

**Retouche rapide
(application partielle sur repousse)**

Ratio 1: 1 à 20 vol 6%

Idéal entre deux services de coloration (après 10-15 jours du service de coloration avec des temps d'application standard) pour retoucher la repousse des cheveux blancs et rafraîchir le look du client. Il permet d'avoir une plus grande fréquence de visite au salon avec une couleur toujours impeccable.

Appliquez la couleur sur toute la repousse de la zone du front et des tempes et sur la raie coiffée ou la raie naturelle.

Avec seulement 2 minutes d'application et 10 minutes de pose, il est possible d'offrir un service de « rafraîchissement » couleur avec une couverture des cheveux blancs.



Service 2 (Fast Zone)

**Mettez en valeur la forme
(application partielle sur les longueurs et pointes des cheveux naturels)**

Ratio 1 : 1,5 avec 30 vol. 9%

Idéal pour mettre en évidence les zones, colorer les longueurs et les pointes, donnant ainsi un reflet plus lumineux (jusqu'à 1 ton plus clair que la couleur naturelle d'origine).

Appliquez le mélange abondamment et rapidement sur les zones à traiter (longueurs et pointes de cheveux naturels).

Avec seulement 3 minutes d'application et 10 minutes de pose, il est possible d'offrir un service de couleur illuminant impeccable.



Service 3 (Fast Focus)

**Mettez en valeur la coupe
(Application concentrée sur les longueurs et les pointes des cheveux naturels)**

Rapport 1:2 avec 40 vol 12%

Idéal pour mettre en évidence les zones, colorer les longueurs et les pointes, donnant ainsi un reflet plus lumineux. (Jusqu'à 1 ton et ½ plus clair que la couleur naturelle d'origine).

Appliquez le mélange abondamment et rapidement sur les sections à traiter (longueurs et pointes de cheveux naturels).

Avec seulement 2 minutes d'application et 10 minutes de pose, il est possible d'offrir un service de couleur localisé et lumineux.



MC2/FASTCOLOR

O SEU TEMPO É PRECIOSO!

JUST
10
MINUTES

PERMANENT HAIR COLOR



COTTON



NO ADDED PPD



AMMONIA
FREE



ECO & VEGAN
FRIENDLY

NATURAL & BIO INGREDIENTS

33 Nuances de Coloração + 1 Nuance Neutra
+ 4 Ativadores para rapidíssimos
e infinitos resultados

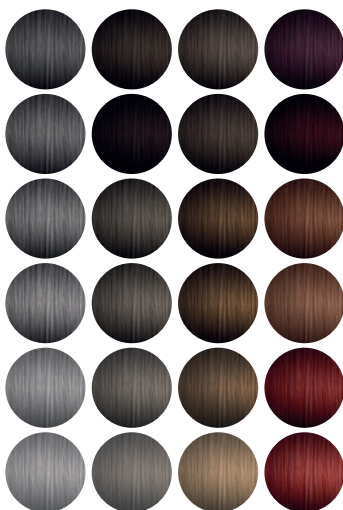
NATURAIS



9 nuances Naturais e incrivelmente luminosas.

Todas as nuances Naturais são misturáveis entre si e com as Nuances Moda.

MODA



24 nuances Moda acesas e brilhantes.

Todas as Nuances Moda são misturáveis entre si e com as nuances Naturais para realizar a sua pessoal paleta de cores.

SWEETEN



Uma nuance Neutra para personalizar ulteriormente seus serviços de coloração.

Misturado com as nuances Naturais ou com as nuances Moda, pode suavizar qualquer nuance, criando novas e inimitáveis cores.

CREAM ACTIVATOR



4 ativadores (3% - 6% - 9% - 12%) para ter um extremo e rápido clareamento e uma excelente cobertura dos cabelos brancos em apenas 10 minutos.

A perfeita estabilidade da fórmula permite trabalhar com absoluta tranquilidade em qualquer campo de aplicação.

MC2/FASTCOLOR

COMO PROTEGE O COURO CABELUDO E O CABELO:



ARC:

PROPRIEDADES

Com Ingredientes naturais, certificados e inovadores que aumentam e reforçam a estrutura interna do cabelo.

Facilita as ligações iônicas com a estrutura queratina do cabelo; penetra em profundidade na fibra repondo-a aos níveis dos cabelos virgens.

Mix de aminoácidos de origem vegetal e ação biomimética capaz de emular as atividades da queratina estrutural do cabelo.

BENEFÍCIOS

Reforça e revigora o cabelo.

Desenvolve uma ação reestruturante multifuncional, otimizada para atuar ao nível molecular no cabelo.

Reestrutura a fibra do cabelo.

GOSSYPIUM HERBACEUM:

O princípio ativo do Algodão, além de desenvolver uma fortíssima ação anti-poliuição, elastifica e fortalece as estruturas queratínicas do cabelo. A ação hidratante irá deixar, após o serviço de coloração, um couro cabeludo extremamente relaxado e cabelos brilhantes, fluentes e fáceis de pentear.



MC2/FASTCOLOR COMO ATUA:



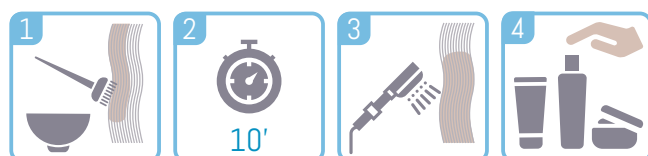
Os **MICRO PIGMENTOS ESTRUTURADOS** da sua fórmula, favorecidos pelos aminoácidos vegetais do Arc (que serve como "easy transfer"), precisam de um menor aumento de volume do cabelo e penetram portanto mais rapidamente, obtendo assim uma cobertura perfeita e uma cor intensa com reflexos vivos e brilhantes.

MC2/FASTCOLOR COMO USAR:

Após um atento diagnóstico profissional, escolha a nuance ou as nuances idóneas ao resultado que deseja obter.

Escolha os volumes do **CREAM ACTIVATOR** conforme a tabela ao lado.

Misturar **MC2 FAST COLOR** com **CREAM ACTIVATOR** na proporção de diluição ideal para o resultado que deseja obter.

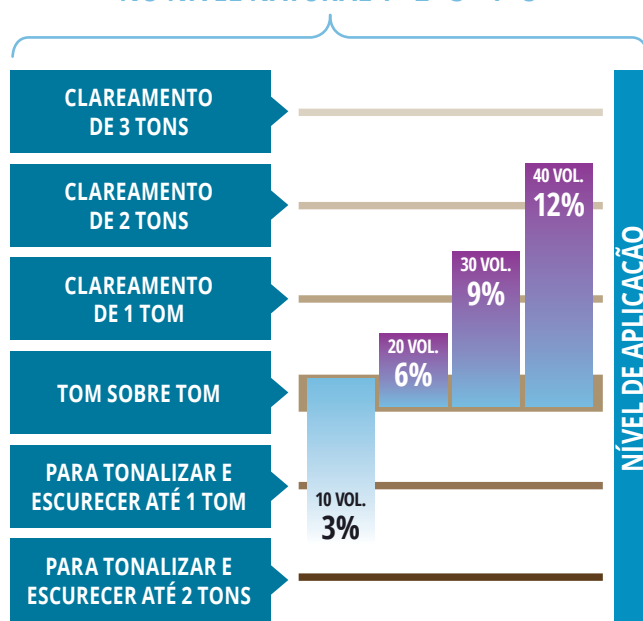


1. Aplique de forma rápida e precisa.
2. Deixe atuar por 10 minutos.
3. Enxágue.
4. Proceda com os habituais serviços de pós-coloração e em seguida com o styling.

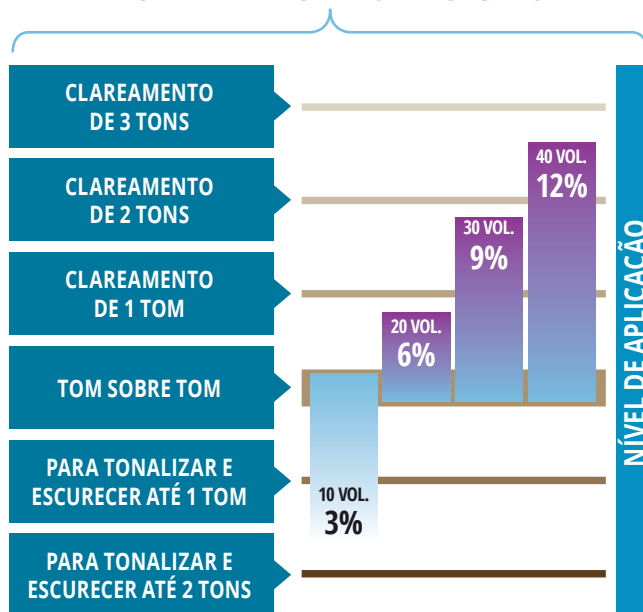
MC2/FASTCOLOR LINHA DO TEMPO: 29 MIN:



DESEMPENHO CLAREAMENTO ATIVADORES NO NÍVEL NATURAL 1 - 2 - 3 - 4 - 5



DESEMPENHO CLAREAMENTO ATIVADORES NO NÍVEL NATURAL 6 - 7 - 8 - 9 - 10



RESPEITO À UMA COLORAÇÃO TRADICIONAL VOCÊ ECONOMIZOU NO MÍNIMO 25'

MC2 **FASTCOLOR**

PERGUNTAS E RESPOSTAS:

- ☀ **MC2 Fast Color é uma cor para todos os efeitos?**
Sim, a cor MC2 Fast é uma coloração por oxidação, que permite obter 100% de cobertura de cabelos brancos.
- ☀ **O MC2 Fast Color cobre cabelos brancos ou disfarça-os?**
Com o MC2 Fast Color, você pode ter 2 tipos de efeitos de cobertura, pode cobrir cabelos brancos de maneira clássica ou criar uma cobertura mais brilhante, dependendo da proporção da mistura utilizada.
- ☀ **Com o MC2 Fast Color, posso executar qualquer tipo de serviço como se fosse uma coloração de oxidação tradicional?**
O MC2 Fast Color é uma coloração por oxidação, mas para serviços mais rápidos, portanto, não é recomendado para alguns serviços ou combinação de serviços que requerem mais tempo.
- ☀ **Como o MC2 Fast Color cobre os cabelos brancos em apenas 10 minutos?**
O MC2 Fast Color tem o mesmo princípio que as colorações por oxidação, mas atua em tempos mais curtos, graças à sua fórmula especial, que facilita a penetração de pigmentos nos cabelos.
- ☀ **Qual a proporção de mistura usada com o MC2 Fast Color?**
Com o MC2 Fast Color, podes escolher 3 formas de misturar a cor.
1:1 para uma cobertura rápida e intensa na raiz.
1:1,5 para obter uma cobertura rápida e brilhante na raiz.
1:2 para dar reflexo, intensificar, colorir os comprimentos e pontas dos cabelos, se necessário, durante o tempo de pose da cor da raiz.
- ☀ **Posso misturar o MC2 Fast Color com o MC2?**
Não. Como a formulação e os métodos de uso do produto são diferentes, não é possível misturar o MC2 Fast Color com o MC2 ou outros tipos de coloração. A mistura com outras cores é incorreta do ponto de vista químico do produto e reduz o rendimento do serviço.
- ☀ **Posso usar o NECTAR para cores sem amoníaco com o MC2 Fast Color e criar serviços diferentes?**
A formulação do MC2 Fast Color é diferente da do MC2. O NECTAR precisa de um tempo de ação mais longo, que não funciona com os curtos tempos do MC2 Fast Color.
- ☀ **Que precauções são necessárias para usar o MC2 Fast Color?**
MC2 Fast Color é uma coloração para profissionais. Como todas as colorações por oxidação profissionais, a aplicação da cor, principalmente para cobrir a raiz, deve ser feita com precisão, sem aplicar o produto nos cabelos já coloridos.
- ☀ **Com MC2 Fast Color, posso aplicar a mistura de tons naturais e de reflexos no comprimento e pontas?**
MC2 Fast Color é uma cor especializada para serviços no salão. Sugerimos aplicar apenas as nuances de reflexo nos comprimentos e pontas (quando necessário e se já estiverem coloridas), com a proporção de mistura 1: 2, para destacar o reflexo desejado e deixar as pontas iluminadas.

A duração do MC2 Fast Color é igual à de uma cor tradicional?

Como todas as colorações permanentes de oxidação profissional, os efeitos de coloração obtidos são duradouros e permanentes.

Posso usar fonte de calor durante o tempo de pose com o MC2 Fast Color?

Como nas outras colorações por oxidação, também para o MC2 Fast Color devido à sua velocidade, o uso de fontes de calor não é recomendado.

MC2 **FASTCOLOR**

SERVIÇOS:

Serviço 1 (Fast Retouch)

Retoque rápido
(aplicação parcial no crescimento)

Mistura 1:1 com 20 vol. 6%



Serviço ideal entre dois serviços de coloração (após 10 a 15 dias da coloração normal efetuada com tempos de aplicação padrão) para retocar o crescimento de cabelos brancos e refrescar a aparência do cabelo do cliente. Permite maior frequência ao salão com uma cor sempre impecável.

Aplicar a cor em toda a raiz da zona frontal e temporal e na raiz ou separação natural.

Com apenas 2 minutos de aplicação e 10 minutos de pose, é possível oferecer um serviço de "refresh" de cor com cobertura de cabelo branco.

Serviço 2 (Fast Zone)

Realçar a forma
(aplicação parcial nos comprimentos e pontas dos cabelos naturais)

Mistura 1: 1,5 com 30 vol. 9%



Ideal para realçar áreas, colorir comprimentos e pontas, proporcionando um reflexo mais luminoso (até 1 tom de cor mais claro que a cor inicial natural).

Aplicar a mistura abundantemente e rapidamente nas áreas a tratar (comprimentos e pontas dos cabelos naturais).

Com apenas 3 minutos de aplicação e 10 minutos de pose, é possível oferecer um serviço impecável e uma cor brilhante.

Serviço 3 (Fast Focus)

Realçar particular do corte
(aplicação focada para os comprimentos e pontas dos cabelos naturais)

Mistura 1: 2 com 40 vol. 12%



Ideal para destacar zonas, colorindo comprimentos e pontas, proporcionando um reflexo mais brilhante. (Até 1 tom e ½ mais claro que a cor inicial natural).

Aplicar a mistura abundantemente e rapidamente nas seções a serem coloridas (comprimentos e pontas).

Com apenas 2 minutos de aplicação e 10 minutos de pose, é possível oferecer um serviço de cor brilhante e localizado.

MC2/FASTCOLOR

IHRE ZEIT IST KOSTBAR!

JUST
10
MINUTES

PERMANENT HAIR COLOR



COTTON



NO ADDED PPD



AMMONIA
FREE



ECO & VEGAN
FRIENDLY

NATURAL & BIO INGREDIENTS

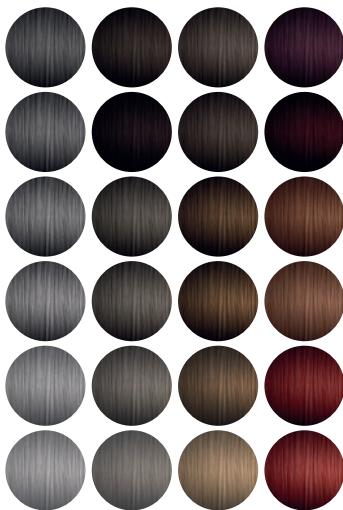
33 Farbnuancen + 1 Neutrale Nuance
+ 4 Entwickler für schnelle
und unendliche Farbergebnisse

NATURTÖNE



9 Naturtöne,
unglaublich glänzend.
Alle Naturtöne sind
untereinander und mit den
Modetönen mischbar.

MODETÖNE



24 Modetöne, lebhaft
und glänzend.
Alle Modetöne sind
untereinander und
mit den Naturtönen
mischbar, um Ihre ganz
persönliche Farbpalette
zu verwirklichen.

SWEETEN



Eine neutrale Nuance, um Ihre
Farbbehandlungen noch individueller
gestalten zu können.

Mit den Naturtönen oder den Modetönen
gemischt, können Sie jede Nuance weicher
oder leichter machen und dabei neue und
unnachahmliche Farben zaubern.

CREAM ACTIVATOR



4 Entwickler (3% - 6% - 9% - 12%)
für eine extreme und schnelle
Aufhellung und eine exzellente
Grauhaarabdeckung in
nur 10 Minuten.

Die ausgezeichnete Stabilität der
Formel ermöglicht absolut sicheres
Arbeiten bei jedem Haartyp.

MC2/FASTCOLOR

WIE ES KOPFHAUT UND HAAR SCHÜTZT:

ARC:



EIGENSCHAFTEN

Mit natürlichen, zertifizierten und innovativen
Inhaltsstoffen, die dazu beitragen, die innere
Haarstruktur zu kräftigen. Der ARC-Komplex
begünstigt die ionischen Verbindungen mit
der Keratinstruktur des Haars.

Die Inhaltsstoffe dringen tief in die Haarfaser
ein, sodass die Haarstruktur wieder so kräftig
ist wie bei unbehandeltem Haar.

Mischung aus Aminosäuren pflanzlichen
Ursprungs mit biomimetischer Wirkung, die in
der Lage sind, die Aktivität des strukturgebenden
Keratins im Haar nachzuahmen.

POSITIVE WIRKUNGEN

Das Haar wird gekräftigt und verjüngt.

Der ARC-Komplex entfaltet eine
multifunktionelle restrukturierende Wirkung,
die verbessert wurde, um auf molekularer
Ebene im Haar zu interagieren.

Restrukturiert die Haarfaser.

GOSSYPIUM HERBACEUM:

Der Wirkstoff aus Baumwolle
entwickelt nicht nur eine
sehr starke Anti-Pollution-
Wirkung, sondern macht auch
die Keratinstrukturen des Haars elastisch und kräftigt sie.
Die feuchtigkeitsspendende Wirkung sorgt, am Ende der
Farbbehandlung, für eine extrem entspannte Kopfhaut und
leicht zu entwirrendes, glänzendes und fließendes Haar.



MC2 FASTCOLOR

WIE ES WIRKT:



Die **STRUKTURIERTEN MIKROPIGMENTE** der Formel, begünstigt durch die pflanzlichen Aminosäuren des Arc (mit „Easy-Transfer-Funktion“), benötigen ein geringeres Aufquellen des Haarschafts und dringen demnach schneller ein, wodurch eine perfekte Abdeckung und eine intensive Farbe mit lebendigen und glänzenden Reflexen erzielt wird.

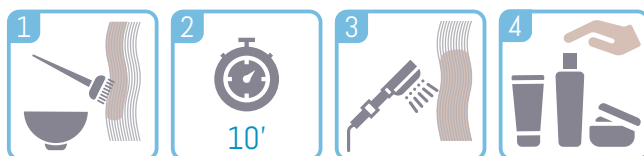
MC2 FASTCOLOR

WIE ES ANGEWENDET WIRD:

Nach einer sorgfältigen professionellen Diagnose wählen Sie die für das gewünschte Ergebnis geeignete Nuance bzw. die geeigneten Nuancen aus.

Wählen Sie das Volumen des **CREAM ACTIVATOR** aus der seitlichen Tabelle aus.

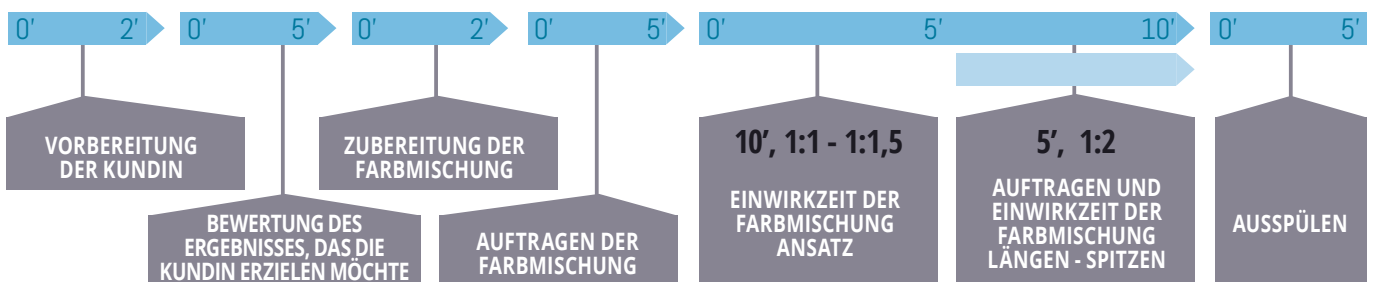
Mischen Sie **MC2 FAST COLOR** mit **CREAM ACTIVATOR** im für das Ergebnis, das Sie erzielen möchten, idealen Mischverhältnis.



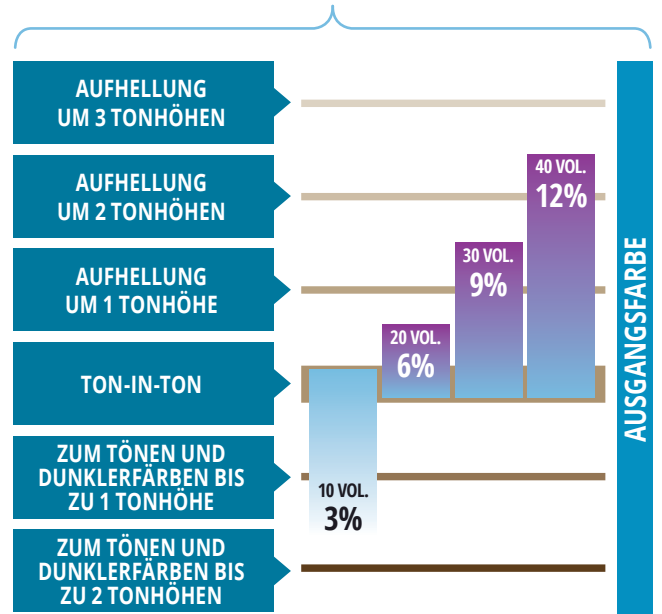
1. Zügig und präzise auftragen.
2. 10 Minuten einwirken lassen.
3. Ausspülen.
4. Dann die üblichen After-Color-Behandlungen durchführen und das Haar stylen.

MC2 FASTCOLOR

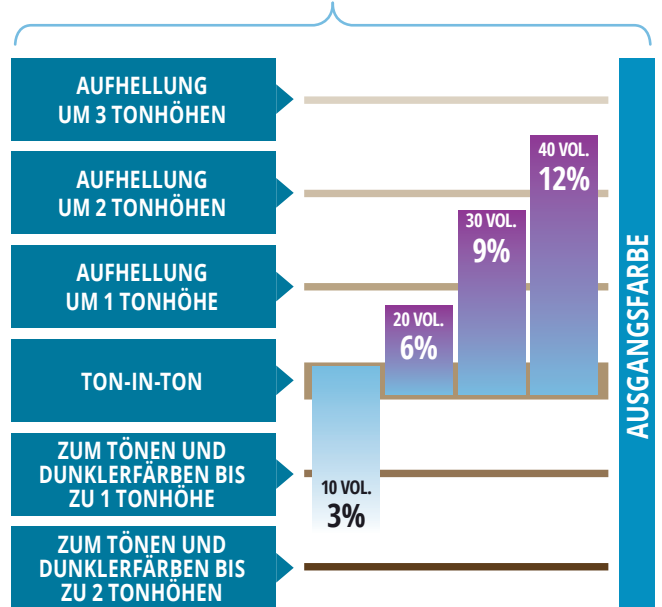
ZEITAUFWAND: 29 MIN:



AUFHELLUNGSKRAFT DER ENTWICKLER AUF NATÜRLICHER TONHÖHE 1 - 2 - 3 - 4 - 5



AUFHELLUNGSKRAFT DER ENTWICKLER AUF NATÜRLICHER TONHÖHE 6 - 7 - 8 - 9 - 10



GEGENÜBER EINER TRADITIONELLEN FARBBEHANDLUNG SPAREN SIE MINDESTENS 25 MIN

MC2 FASTCOLOR**TIPPS & FAQ:**

- Ist MC2 Fast Color in allen Aspekten eine kosmetische Haarfarbe?**
Ja, MC2 Fast Color ist ein oxidatives Farbsystem mit 100% Deckkraft auf weißem Haar.
- Deckt MC2 Fast Color wirklich weißes Haar oder maskiert es nur?**
Mit MC2 Fast Color können Sie 2 Abdeckungsergebnisse erzielen, Weißabdeckung auf die klassische Weise oder eine lichtere Abdeckung in Abhängigkeit von dem Mischungsverhältnis.
- Ist es mit MC2 Fast Color möglich alle Arten von Farbdienstleistungen wie bei einer traditionellen oxidativen Farbe anzubieten?**
MC2 Fast Color ist eine oxidative Farbe für schnelle Dienstleistung. Einige Dienstleistungen oder ein Mix an Dienstleistungen, die eine längere Zeit beanspruchen, werden nicht empfohlen.
- Wie kann MC2 Fast Color graues Haar in 10 Minuten abdecken?**
MC2 Fast Color hat das gleiche Prinzip einer oxidativen Haarfarbe. Dank der speziellen Rezeptur, die die Einlagerung der Farbpigmente in die Haarstruktur erleichtert, agiert die Farbe schneller.
- Wie ist das Mischungsverhältnis bei MC2 Fast Color?**
Sie können bei MC2 Fast Color aus drei Mischungsverhältnissen für unterschiedliche Dienstleistungen wählen.
1:1 für intensive und schnelle Ansatzabdeckung.
1:1,5 für schnelle und brillante Ansatzabdeckung.
1:2 für Reflexe, intensive Farben in Längen und Spitzen. Falls erforderlich, während der Einwirkzeit am Ansatz.
- Kann ich MC2 Fast Color mit MC2 mischen?**
Nein, das ist nicht möglich. Die Rezeptur und die Methoden der Anwendung von MC2 Fast Color sind unterschiedlich. Es ist deshalb nicht möglich mit MC2 oder anderen Haarfarben zu mischen. Die Mischung mit anderen Farben ist aus chemischer Sicht der Verkürzung der Servicewirkung nicht korrekt.
- Kann ich Nectar für ammoniakfreie Farbe zur Umsetzung verschiedener Dienstleistungen mit MC2 Fast Color verwenden?**
Die Formulierung von MC2 Fast Color ist unterschiedlich zu MC2. Nectar benötigt eine längere Einwirkzeit im Vergleich zu den schnellen Zeiten von MC2 Fast Color.
- Welche Vorsichtsmaßnahmen sind bei der Verwendung von MC2 Fast Color zu beachten?**
MC2 Fast Color ist ein Farbsystem für die professionelle Anwendung. Wie bei alle professionellen oxidativen Farben muss die Anwendung der Farbe, besonders zur Abdeckung des Ansatzes, mit Präzision durchgeführt werden, ohne den bereits gefärbten Teil des Haares einzubeziehen.
- Kann ich mit MC2 Fast Color die Mischung aus Natur- und Fantasytönen auf Längen und Spitzen applizieren?**
MC2 Fast Color ist eine Farbe für Salondienstleistungen. Wir schlagen vor, nur die Fantasytöne auf Längen und Spitzen (falls

notwendig und wenn diese bereits gefärbt sind) aufzutragen. Mischungsverhältnis 1:2 um den gewünschten Reflex zu highlighten und für Glanz in den Spitzen.

La Hält MC2 Fast Color wie eine traditionelle Haarfarbe?

Wie bei jeder professionellen dauerhaften Farbe ist der erzielte Farbeffekt langanhaltend und dauerhaft.

Ist es empfehlenswert, während der Einwirkzeit vom MC2 Fast Color eine Wärmequelle zu verwenden?

MC2 Fast Color liefert sehr schnell Ergebnisse, daher wird es wie bei den anderen Oxidationsfarblinien nicht empfohlen.

MC2 FASTCOLOR**SERVICE:****Service 1 (Fast Retouch)**

Schnelles Retouching
(partielle Anwendung au dem Ansatz)

1:1 Mischungsverhältnis mit 20 Vol (6%)

Idealer Service zwischen zwei Färbungen (nach 10-15 Tagen der Färbung mit Standard-Zeiten) Retouch des Ansatzes bei grauem Haar und Auffrischung des Kundenlooks.

Es ist ein guter Servicevorschlag für die Erhöhung der Besuchsfrequenz der Kunden im Salon und zur Sicherstellung einer tadellosen Farbe.

Applizieren Sie die Farbe im Stirn- und Schläfenbereich und auf die Abteilungen. Nur 2 Minuten Auftragen und 10 Minuten Einwirkzeit für Farbauffrischung und Graubabdeckung.

**Service 2 (Fast Zone)**

Betonung von Formen
(partielle Applikation auf natürlichen Längen und Spitzen)

1:1,5 Mischungsverhältnis mit 30 Vol (9%)

Ideal für die Hervorhebung von Bereichen, Längen- und Spitzenfärbung und für hellere Reflexe (Bis zu 1 Ton heller als die Naturhaarfarbe).

Tragen Sie die Mischung satt und zügig auf die zu behandelten Bereiche (natürliche Längen und Spitzen).

Nur 3 Minuten Auftragen und 10 Minuten Einwirkzeit für einen einwandfreien Farbservice volle Leuchtkraft.

**Service 3 (Fast Focus)**

Betonung von Schnittdetails
(Anwendung fokussiert auf natürliche Längen und Spitzen)

1:2 Mischungsverhältnis mit 40 Vol (12%)

Ideal für die Betonung von Bereichen, Längen und Spitzen und einem helleren Reflex (Bis zu 1 und ½ Ton heller als die Naturhaarfarbe) Tragen Sie die Mischung satt und zügig auf die zu behandelten Bereiche (natürliche Längen und Spitzen).

Nur 2 Minuten Auftragen und 10 Minuten Einwirkzeit für einen strahlenden Farbservice in ausgewählten Bereichen.



MC2/FASTCOLOR

YOUR TIME IS PRECIOUS!

JUST
10
MINUTES

PERMANENT HAIR COLOR



COTTON



NO ADDED PPD



AMMONIA
FREE



ECO & VEGAN
FRIENDLY

NATURAL & BIO INGREDIENTS

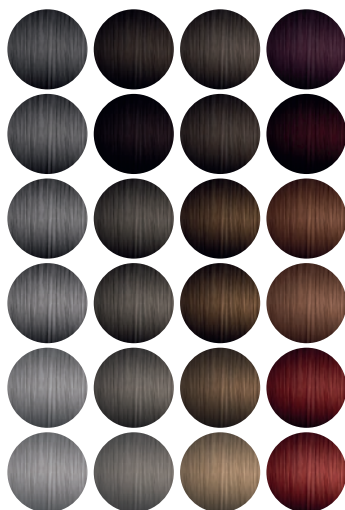
Bestaat uit 33 kleurnuances, 1 neutrale nuance en 4 activators en zorgen voor snelle en oneindig veel mogelijkheden

NATUURLIJKE NUANCES



Dit zijn 9 natuurlijke en stralende nuances die met elkaar en met de mode nuances kunnen worden gemengd.

MODE NUANCES



Er zijn 24 levendige mode nuances die met elkaar en met de natuurlijke nuances gemengd kunnen worden om een geheel eigen palet te creëren.

NEUTRALE NUANCE



De neutrale nuance is er om de kleurbehandeling nog verder op je wensen af te stemmen.

Gemengd met de natuurlijke of mode nuances kan je elke nuance zachter of lichter maken om zo unieke nieuwe kleuren te creëren.

CREAM ACTIVATORS



De 4 activators (3% - 6% - 9% - 12%) kunnen het haar supersnel oplichten en dekken grijze haren perfect in slechts 10 minuten. Dankzij de stabiliteit van de formule kan het gebruik worden met elke type haar type haar.

MC2/FASTCOLOR

HOE BESCHERMT HET DE HOOFDHUID EN HET HAAR:



ARC:

EIGENSCHAPPEN

Met natuurlijk, gecertificeerde en innovatieve ingrediënten die bijdragen aan de versterking van de interne structuur van het haar.

Bevordert de ionaire binding met de keratine-structuur van het haar: dringt diep door in de haarvezel zodat deze weer als nieuw is.

Mix van aminozuren van plantaardige oorsprong en biomimetische werking die de werking van keratine in de haarstructuur nabootst.

VOORDELEN

Versterkt en verjongt het haar.

Heeft een meervoudige herstellende werking, die ontwikkeld is om op moleculair niveau in het haar in te werken.

Herstelt de haarvezel.

GOSSYPIUM HERBACEUM:

Is het werkzame bestanddeel van katoen dat het haar beschermt tegen invloeden van uit af en maakt de keratinestructuur van het haar elastischer en sterker. De hydraterende werking zorgt na de kleurbehandeling voor een ontspannen hoofdhuid en voor goed doorkambaar en soepel vallend haar.



MC2 FASTCOLOR HOE WERKT HET:



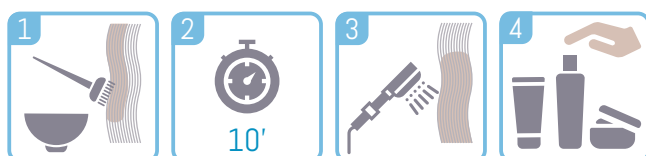
Dankzij de plantaardige aminozuren van het ARC (die als "easy transfer" dienen) hoeven de haarschachten minder te worden opgezwollen en dringen de **GESTRUCTUREERDE MICRO-PIGMENTEN** sneller door. Dit zorgt voor de perfecte dekking en een intense kleur met een levendige en stralende glans.

MC2 FASTCOLOR HOE GEBRUIK JE HET:

Kies na een professionele analyse de nuance of nuances waarmee je het gewenste resultaat kunt creëren.

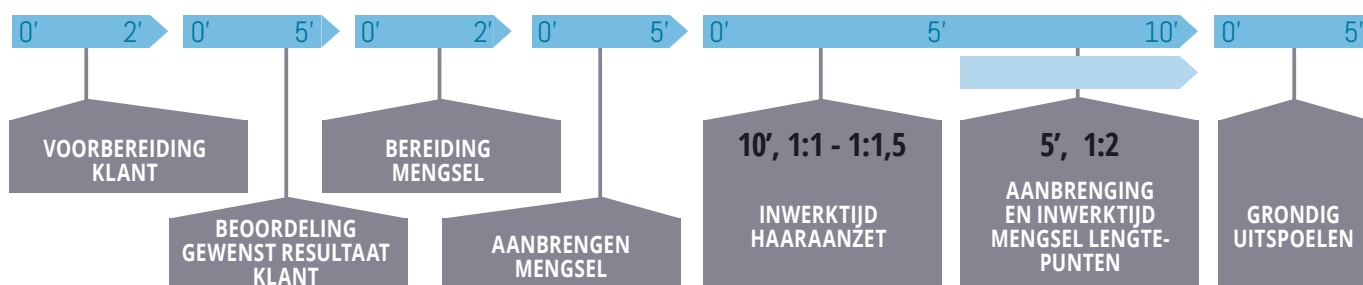
Kies een passende **CREAM ACTIVATOR** aan de hand van het schema hiernaast.

Meng de **MC2 FAST COLOR** met de **CREAM ACTIVATOR** in de juiste verhouding voor het gewenste resultaat.

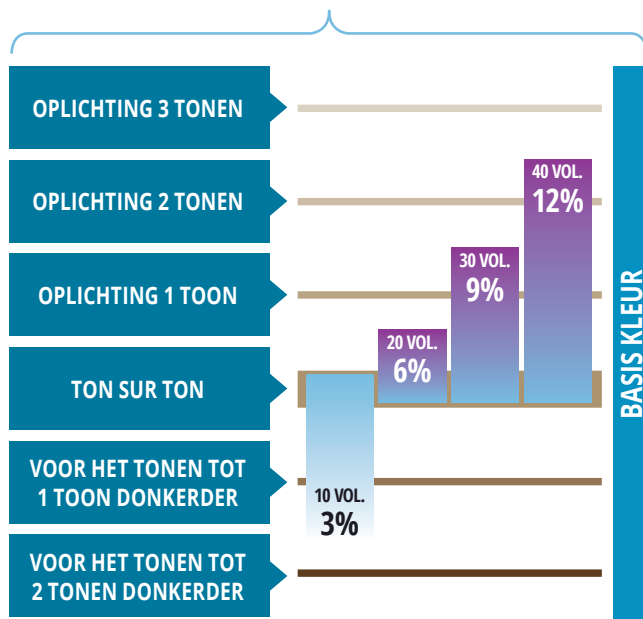


1. Snel en nauwkeurig aanbrengen.
2. 10 minuten laten inwerken.
3. Zorgvuldig uitspoelen.
4. De gewenste nabehandeling uitvoeren en het haar in model brengen.

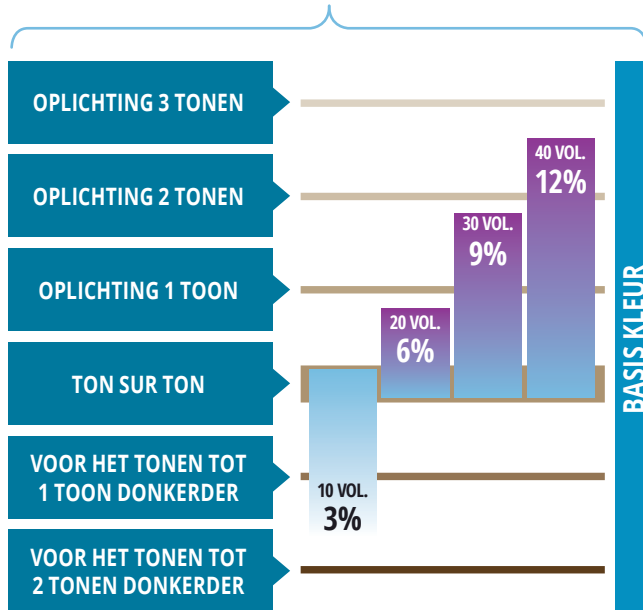
MC2 FASTCOLOR TIJDLIJN: 29 MINUTEN:



PRESTATIE OPLICHTING ACTIVATORS OP NATUURLIJKE HAARKLEUR 1 - 2 - 3 - 4 - 5



PRESTATIE OPLICHTING ACTIVATORS OP NATUURLIJKE HAARKLEUR 6 - 7 - 8 - 9 - 10



DE TIJDWINST IS TEN OPZICHTE VAN EEN TRADITIONELE KLEURING HEB JE MINSTENS 25 MINUTEN

MC2 FASTCOLOR

TIPS & FAQ:

- ☀ **Is MC2 Fast Color een cosmetische kleuring?**
Ja, MC2 Fast Color is een oxidatie kleuring met 100% grijsdekking.
- ☀ **Dekt de MC2 Fast Color echt grijs haar of maskeert het grijs haar alleen?**
Met MC2 Fast Color kun je 2 soorten dekking creëren. Je kunt het haar op de klassieke manier behandelen. Of je kunt een heldere dekking maken, gebaseerd op de gebruikte mengverhouding.
- ☀ **Is het met MC2 Fast Color mogelijk om elke type kleuring te verkrijgen zoals bij een traditionele kleuring?**
MC2 Fast Color is een oxidatie kleuring voor snelle behandelingen. Afhankelijk van de gewenste kleurbehandeling kan een keuze gemaakt worden voor een snelle kleuring, maar als verschillende kleuren en technieken van inzetten gewenst zijn, is daar simpelweg de tijd niet voor in 10 min.
- ☀ **Hoe kan MC2 Fast Color 100% grijsdekking bieden in slechts 10 minuten?**
MC2 Fast Color biedt in principe hetzelfde als elke andere oxidatiekleuring, maar werkt in een kortere tijd dankzij de speciale formule, waardoor de pigmenten de haarstructuur gemakkelijker doordringen.
- ☀ **Wat is de mengverhouding van de MC2 Fast Color?**
Met MC2 Fast Color heb je keuze uit 3 verschillende mengverhoudingen.
1:1 - voor een intens snelle dekking van de uitgroei.
1:1,5 - voor een snelle zachte en meer transparante dekking van de uitgroei.
1:2 - om de lengtes en de punten een boost te geven en te zorgen voor meer intensiviteit en reflectie.
- ☀ **Kan ik MC2 Fast Color combineren met MC2?**
Nee, dat is niet mogelijk! De formule en de gebruiksvoorwaarden zijn te verschillend. Het mengen met andere kleuringen is onjuist vanuit het chemische oogpunt van het product en dat vermindert de prestatie van het product.
- ☀ **Kan ik de Nectar gebruiken voor een kleuring zonder ammoniak op de MC2 Fast Color?**
De formule van de MC2 Fast Color verschilt van de formule van de MC2. De Nectar heeft een langere inwerktijd nodig om zijn werk goed te kunnen doen.
- ☀ **Waar moet je op letten als je de MC2 Fast Color gebruikt?**
MC2 Fast Color is een kleuring ontwikkeld voor professioneel gebruik. Zoals alle professionele kleuringen, moet het afwegen van het product en het aanbrengen met precisie worden uitgevoerd, zonder reeds gekleurd haar aan te tasten.
- ☀ **Kan ik met MC2 Fast Color een natuur tinten of mode tinten op de lengtes en punten aanbrengen?**
MC2 Fast Color is een kleuring speciaal ontwikkeld om een extra service in korte tijd aan te bieden. We raden dan ook aan om alleen de mode tinten toe te passen op de lengtes en punten met de mengverhouding 1:2 om de gewenste reflectie en diepte te creëren en de punten glanzender te maken.

Goat MC2 Fast Color net zo lang mee als een traditionele kleuring?

Zoals alle professionele oxidatiekleuringen zijn de verkregen kleureffecten van de MC2 Fast Color ook langdurig en permanent.

Kan ik tijdens de inwerktijd met MC2 Fast Color een warmtebron gebruiken?

Net als bij andere oxidatiekleuringen wordt ook bij MC2 Fast Color, gezien de korte tijd, afgeraden om warmtebronnen te gebruiken.

MC2 FASTCOLOR

BEHANDELINGEN:

Behandeling 1 (Fast Retouch)

Snelle camouflage
(gedeeltelijke aanbrenging op uitgroei)

Verhouding 1:1 met 20 vol. 6%

Ideaal tussen kleuringen door (doorgaans 10-15 dagen na de kleuring) om de uitgroei van grijs haar te camoufleren en de look van klanten op te frissen. Een goede reden om vaker naar de kapsalon te komen, zodat de kleur altijd perfect is.

Aanbrengen op de haaraanzet aan de voor- en zijkant en op de natuurlijke scheiding van het haar.

Slechts 2 minuten voor het aanbrengen en 10 minuten inwerktijd om de haarkleur op te frissen en grijs haar te dekken.



Behandeling 2 (Fast Zone)

Focus op de vorm
(gedeeltelijke aanbrenging op lengte en punten natuurlijk haar)

Verhouding 1:1,5 met 30 vol. 9%

Ideaal om, door de lengte en de punten te kleuren, bepaalde zones beter te doen uitkomen en het haar een stralendere weerschijn te geven (tot 1 toon lichter dan de natuurlijke haarkleur).

Mengsel rijkelijk en snel op de te behandelen zones aanbrengen (natuurlijke lengte en punten).

Slechts 3 minuten voor het aanbrengen en 10 minuten inwerktijd voor een perfecte oplichtende kleurbehandeling.



Behandeling 3 (Fast Focus)

Focus op details van het kapsel
(aanbrenging met name op lengte en punten van natuurlijk haar)

Verhouding 1:2 met 40 vol. 12%

Ideaal om bepaalde zones uitdrukingskracht te geven, de lengte en de punten te kleuren, en het haar een sterkere weerschijn te geven (tot 1½ toon lichter dan de natuurlijke basiskleur).

Mengsel rijkelijk en snel op de te behandelen zones aanbrengen (lengte en punten).

Slechts 2 minuten voor het aanbrengen en 10 minuten inwerktijd voor een perfecte plaatselijke en glanzende kleurbehandeling.



MC2/FASTCOLOR

YOUR TIME IS PRECIOUS!

JUST
10
MINUTES

PERMANENT HAIR COLOR



COTTON



NO ADDED PPD



AMMONIA
FREE



ECO & VEGAN
FRIENDLY

NATURAL & BIO INGREDIENTS

**33 Warianty kolorystyczne + 1 Kolor Neutralny
+ 4 Aktywatory gwarantujące bardzo szybkie
i niepowtarzalne efekty**

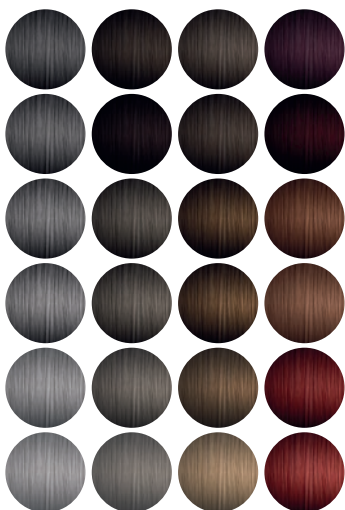
NATURALNE



9 Naturalnych i niewiarygodnie
łśniących kolorów.

Wszystkie kolory Naturalne
można łączyć ze sobą i z
kolorami Moda.

MODA



24 nasyconych i łśniących
kolorów Moda.

Wszystkie kolory Moda
można łączyć ze sobą i
z kolorami Naturalnymi
w celu uzyskania
spersonalizowanej palety.

SWEETEN



Naturalny kolor, służący do personalizowania
waszych zabiegów kolorystyki.

W połączeniu z kolorami Naturalnymi
lub Moda możecie zmiękczyć lub
złagodzić dowolny kolor, tworząc nowe i
niepowtarzalne warianty.

CREAM ACTIVATOR



4 aktywatory (3% - 6% - 9% - 12%)
służące do uzyskania niezwykle
silnego i szybkiego rozjaśniania oraz
idealnego pokrycia siwych włosów już
w ciągu 10 minut.

Doskonała stabilność formuły
gwarantuje całkowitą pewność
efektów na włosach każdego typu.

MC2/FASTCOLOR

OCHRONA SKÓRY I WŁOSÓW:

ARC:



WŁAŚCIWOŚCI

Z naturalnymi, certyfikowanymi,
innowacyjnymi składnikami, które
pomagają wzmacniać wewnętrzną
strukturę włosa.

Ułatwia tworzenie wiązań jonowych ze
strukturą keratynową włosa; przenika
w głąb włókna, przywracając wygląd
naturalnych włosów.

Mieszanka aminokwasów pochodzenia
roślinnego o działaniu biomimetycznym
naśladuje działanie keratyny zawartej w
strukturze włosa.

ZALETY

Wzmacnia i odmładza włosy.

Ma wielofunkcyjne działanie
odbudowujące zoptymalizowane tak, by
działać na poziomie molekularnym włosa.
Odbudowuje włókno włosa.

GOSSYPIUM HERBACEUM:

Czynnik aktywny, pozyskiwany
z bawełny, nie tylko rozwija
silne działanie anti-pollution, ale
również podnosi elastyczność i wzmacnia strukturę keratynową
włosów. Działanie nawilżające sprawia, że po zakończeniu
zabiegu skóra jest ekstremalnie odprężona, a włosy łatwo się
rozczesują, są łśniące i jedwabiste.



MC2 FASTCOLOR

SPOSÓB DZIAŁANIA:



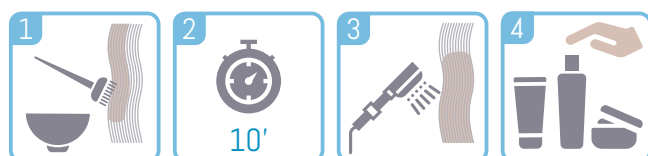
STRUKTURYZOWANE MIKROPIGMENTY zawarte w formule, wzmocnione aminokwasami pochodzenia roślinnego w formie kompleksu ARC (ułatwiającego ich przenoszenie), wymagają mniejszego napęcznienia rdzenia, a tym samym szybciej przenikają, gwarantując idealne krycie i intensywny kolor w nasyczonych i stabilnych odcieniach.

MC2 FASTCOLOR

SPOSÓB UŻYCIA:

Po dokładnie przeprowadzonej profesjonalnej diagnozie skóry i włosów wybrać kolor lub kolory odpowiednie do założonego efektu. Wybrać odpowiednią ilość **AKTYWATORA W KREMIE**, posługując się schematem z boku.

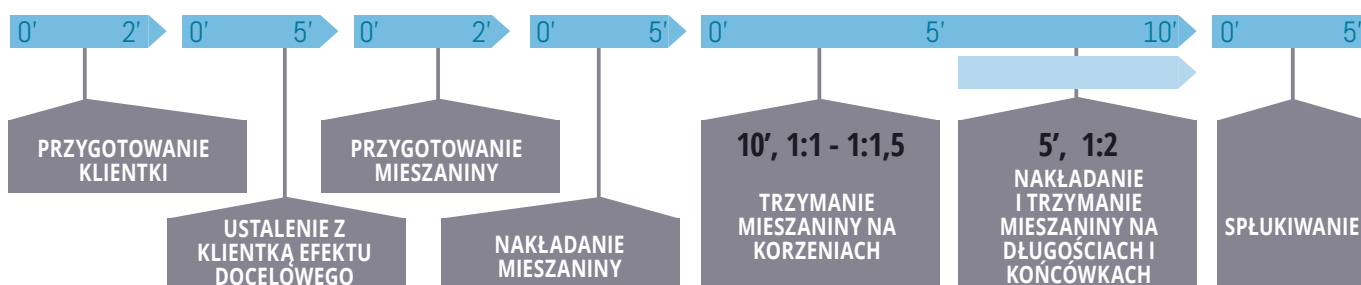
Zmieszać **MC2 FAST COLOR** z **KREMEM AKTYWUJĄCYM** w stosunku odpowiadającym zamierzonemu efektowi.



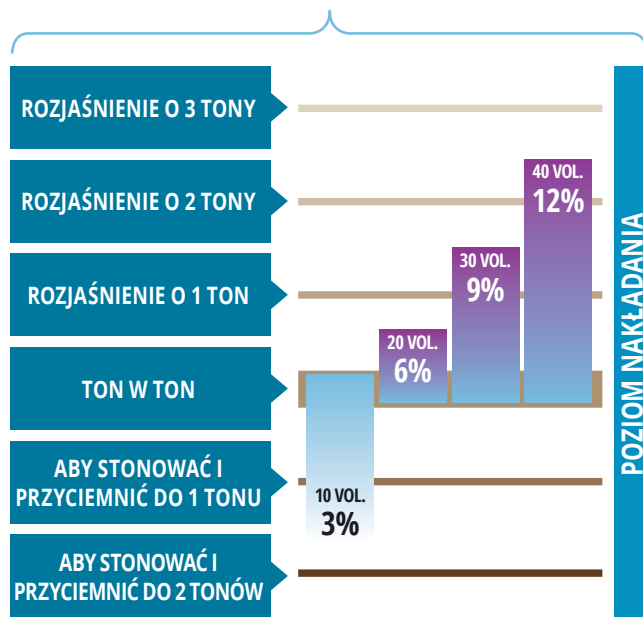
1. Nakładać szybko i precyzyjnie.
2. Pozostawić na włosach przez 10 minut.
3. Spłuka.
4. Przystąpić do rutynowych zabiegów po koloryzacji, a następnie przejść do stylingu.

MC2 FASTCOLOR

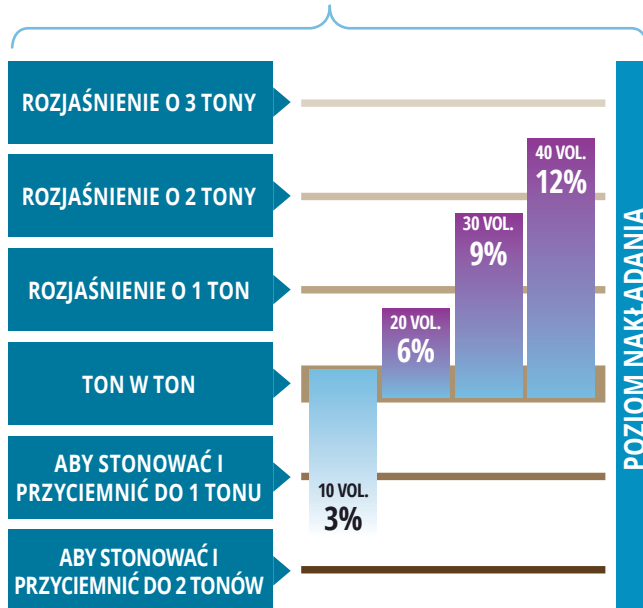
OŚ CZASU: 29 MIN:



EFEKTY ROZJAŚNIANIA Z AKTYWATORAMI NA POZIOMIE NATURALNYM 1 - 2 - 3 - 4 - 5



EFEKTY ROZJAŚNIANIA Z AKTYWATORAMI NA POZIOMIE NATURALNYM 6 - 7 - 8 - 9 - 10



W PORÓWNIANIU Z TRADYCYJNĄ KOLORYZACJĄ OSZCZĘDZASZ MINIMUM 25'

MC2/FASTCOLOR

TIPS & FAQ:

- ☀ **Czy MC2 Fast Color to farba w pełnym znaczeniu tego słowa?**
Tak, MC2 Fast Color to koloryzacja utleniająca, pozwalająca uzyskać 100% pokrycie białych włosów.
- ☀ **Czy MC2 Fast Color kryje białe włosy, czy tylko je maskuje?**
Z MC2 Fast Color można uzyskać 2 efekty krycia: można kryć białe włosy w klasyczny sposób lub wykonać krycie z większym połyskiem, w zależności od zastosowanych proporcji mieszania.
- ☀ **Czy z MC2 Fast Color mogę wykonywać dowolne rodzaje zabiegów, jak w przypadku tradycyjnej koloryzacji utleniającej?**
MC2 Fast Color to koloryzacja utleniająca, ale służy do wykonywania szybszych zabiegów, dlatego niektóre zabiegi lub połączenia zabiegów wymagające dłuższego czasu, nie są polecane.
- ☀ **Jak to możliwe, że MC2 Fast Color kryje białe włosy w ciągu zaledwie 10 minut?**
MC2 Fast Color działa tak samo jak koloryzacja utleniająca, ale efekt następuje w dużo krótszym czasie, dzięki specjalnej formule, ułatwiającej wnikanie pigmentów do struktury włosa.
- ☀ **Jakie proporcje mieszania stosuje się dla MC2 Fast Color?**
Dla MC2 Fast Color można wybrać 3 sposoby mieszania farby.
1:1 w celu uzyskania intensywnego i szybkiego krycia przy korzeniu.
1:1,5 w celu uzyskania szybkiego i lśniącego krycia przy korzeniu.
1:2 razie potrzeby, w celu wykonania refleksów, wzmocnienia, koloryzacji długości i końcówek w czasie trzymania farby na korzeniach.
- ☀ **Czy mogę mieszać MC2 Fast Color z MC2?**
Nie. Ponieważ są to różne formuły i inne sposoby zastosowania produktu, nie ma możliwości mieszania MC2 Fast Color z MC2 lub z innymi rodzajami koloryzacji. Mieszanie go z innymi koloryzacjami jest nieprawidłowe z chemicznego punktu widzenia i obniża jakość efektów zabiegu.
- ☀ **Czy mogę stosować Nectar do koloryzacji bez amoniaku na MC2 Fast Color i tworzyć różne zabiegi?**
Formuła MC2 Fast Color różni się od MC2. Nectar wymaga dłuższego czasu działania, w przeciwieństwie do szybkiego działania MC2 Fast Color.
- ☀ **O czym należy pamiętać używając MC2 Fast Color?**
MC2 Fast Color to koloryzacja przeznaczona dla profesjonalistów. Tak jak w przypadku wszystkich profesjonalnych koloryzacji utleniających, nakładanie farby, szczególnie w celu pokrycia odrostów, wymaga precyzji, aby nie brały w tym udziału pofarbowane już włosy.
- ☀ **Czy z MC2 Fast Color mogę nakładać mieszankę kolorów naturalnych i moda na długości i końcówki?**
MC2 Fast Color to koloryzacja przeznaczona do zabiegów wykonywanych w salonie. Sugerujemy, aby na długości i końcówki (jeżeli jest taka potrzeba i jeżeli były już farbowane) nakładać tylko kolory MODA, w stosunku 1:2, aby podkreślić docelowy refleks i nadać połysku końcówkom.

Czy trwałość MC2 Fast Color jest taka sama, jak w przypadku tradycyjnej koloryzacji?

Tak jak w przypadku wszystkich profesjonalnych koloryzacji trwale utleniających, otrzymane efekty długo się utrzymują i są trwałe.

Czy mogę używać źródła ciepła w czasie trzymania na włosach MC2 Fast Color?

Tak jak w przypadku innych koloryzacji utleniających, tak i w odniesieniu do MC2 Fast Color, z uwagi na jego szybkie tempo działania, nie powinno się stosować źródeł ciepła.

MC2/FASTCOLOR

ZABIEGI:

Zabieg 1 (Fast Retouch)

Szybka korekta
(nakładanie częściowe na odrosty)



Proporcje 1:1 przy 20 vol 6%

Zalecane między kolejnymi koloryzacjami (po 10-15 dniach od koloryzacji, przy zastosowaniu standardowego czasu), aby skorygować odrost białych włosów i odświeżyć wygląd klientek.

Pozwala uzyskać większą frekwencję w salonie, w celu utrzymania stale nienagannego koloru.

Nakładać farbę na całą nasadę z przodu i na skroniach oraz na przedziałku lub na naturalnej separacji.

W ciągu 2 minut nakładania i 10 minut trzymania na włosach można uzyskać zabieg odświeżenia koloru, kryjąc białe włosy.

Zabieg 2 (Fast Zone)

Podkreślenie form
(Nakładanie częściowe na długościach i końcówkach na naturalnych włosach)



Proporcje 1:1,5 przy 30 vol 9%

Podkreślenie form (Nakładanie częściowe na długościach i końcówkach na naturalnych włosach) Proporcje 1:1,5 przy 30 vol 9% Przeznaczony do podkreślania koloru w strefach, poprzez farbowanie długości i końcówek i tym samym rozświetlanie refleksu (Do 1 tonu jaśniej od naturalnego koloru wyjściowego).

Nałożyć mieszaninę obficie i szybko na strefy poddawane zabiegowi (Naturalne długości i końcówki).

W ciągu 3 minut nakładania i 10 minut trzymania na włosach można uzyskać nienaganny zabieg rozświetlania koloru.

Zabieg 3 (Fast Focus)

Podkreślenie detali fryzury
(Nakładanie skupione na długościach i końcówkach na naturalnych włosach)



Proporcje 1:2 przy 40 vol 12%

Przeznaczony do podkreślania koloru w strefach, poprzez farbowanie długości i końcówek i tym samym nadawanie blasku refleksom. (Do 1½ tonu jaśniej od naturalnego koloru wyjściowego).

Nałożyć mieszaninę obficie i szybko na sekcje poddawane zabiegowi (Długości i końcówki).

W ciągu 2 minut nakładania i 10 minut trzymania na włosach można uzyskać zabieg zlokalizowanego i połyskującego koloru.

DOWNLOAD SENS.ÙS APP



Naturale - Natural

1.01	3.0	4.0	5.0	6.0	7.0	8.0	9.0	10.0
Nero Black	Castano Scuro Dark Brown	Castano Medium Brown	Castano Chiaro Light Brown	Biondo Scuro Dark Blonde	Biondo Medium Blonde	Biondo Chiaro Light Blonde	Biondo Chiarissimo Very Light Blonde	Biondo Platino Platinum Blonde

Cenere - Ash

5.1	6.1	7.1	8.1	9.1	10.1
Castano Chiaro Cenere Light Ash Brown	Biondo Scuro Cenere Dark Ash Blonde	Biondo Cenere Medium Ash Blonde	Biondo Chiaro Cenere Light Ash Blonde	Biondo Chiarissimo Cenere Very Light Ash Blonde	Biondo Platino Cenere Platinum Ash Blonde

Beige

6.2	7.2	8.2	9.2
Biondo Scuro Beige Dark Beige Blonde	Biondo Beige Medium Beige Blonde	Biondo Chiaro Beige Light Beige Blonde	Biondo Chiarissimo Beige Very Light Beige Blonde

Marrone - Brown

4.24	5.24	6.24	7.24
Castano Marrone Medium Chestnut Brown	Castano Chiaro Marrone Light Chestnut Brown	Biondo Scuro Marrone Dark Chestnut Blonde	Biondo Marrone Medium Chestnut Blonde

Dorato - Golden

6.3	7.3	8.3	9.3
Biondo Scuro Dorato Dark Golden Blonde	Biondo Dorato Medium Golden Blonde	Biondo Chiaro Dorato Light Golden Blonde	Biondo Chiarissimo Dorato Very Light Golden Blonde

Rame - Copper

6.4	7.4
Biondo Scuro Rame Dark Copper Blonde	Biondo Rame Medium Copper Blonde

Rosso - Red

5.5	6.5
Castano Chiaro Rosso Light Red Brown	Biondo Scuro Rosso Dark Red Blonde

Mogano - Mahogany

5.6
Castano Chiaro Mogano Light Mahogany Brown

Viola - Violet

5.7
Castano Chiaro Viola Light Violet Brown

Neutro - Neutral

Sweeten

MC2/FASTCOLOR



ARC
Active
Revitalizing
Complex



COTTON



VEGAN
FRIENDLY

- PERMANENT COLOR
- 34 SHADES
- 100% LONG LASTING COVERAGE
- AMMONIA FREE
- NO ADDED PPD



@sens.us



@sensus_hairlovers

sensus
HAIRLOVERS

www.ilovesensus.it

G&P
c o s m e t i c s

Via Statuto, 4
20121 Milano
MADE IN ITALY
ilovesensus.it